

## Soffione laterale senza regolazione di portata FlowReduce - Champagne (Oro 22k) SERIES SPECIFIC

28 518 782 Versione del prodotto da 10/03/2014



- Soffione Ø 55mm
- snodo sferico 25° orientabile (in ogni direzione)
- Getto a pioggia
- sistema anticalcare
- rosetta 60 x 60 mm
- ingresso 1/2"
- portata max 5 l/min
- Questo prodotto può aiutare un edificio a soddisfare i requisiti dei Green Building Rating Systems, ad es. LEED®, BREEAM®, DGNB

	Champagne (Oro 22k)	28 518 782-47
	Cromato	28 518 782-00
	Platinato spazzolato	28 518 782-06
	Platinato	28 518 782-08
	Dark Chrome	28 518 782-19
	Light Gold spazzolato	28 518 782-27
	Ottone spazzolato (Oro 23k)	28 518 782-28
	Nero opaco	28 518 782-33
	Champagne spazzolato (Oro 22k)	28 518 782-46
	Cromo spazzolato	28 518 782-93
	Dark Platinum spazzolato	28 518 782-99

### Prodotti complementari

**raccordo angolare ad incasso -** 35 085 970 90



- Profondità d'incasso max. 163 mm
- profondità d'incasso min. 90 mm

# Soffione laterale senza regolazione di portata FlowReduce - Champagne (Oro SERIES SPECIFIC 22k)

28 518 782 Versione del prodotto da 10/03/2014  
mm [inches]

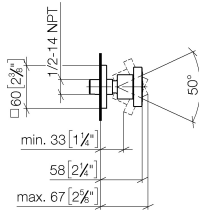
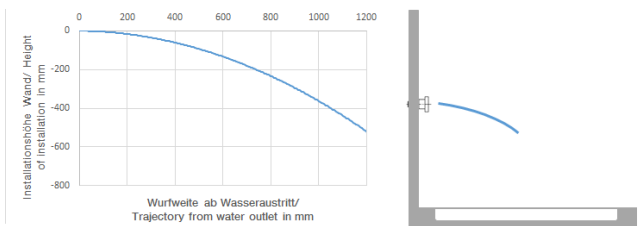


Diagramma di portata



Diagramma gittate



## Codes & Standards

ASME A112.18.1	cUPC	DIN 4109	ISO 3822
Scottish Water Byelaws	UK Water Supply Regulations	Ü-Zeichen	



## Soffione laterale senza regolazione di portata FlowReduce - Champagne (Oro 22k) SERIES SPECIFIC

---

28 518 782    Versione del prodotto da 10/03/2014

Certificati e sostenibilità

---

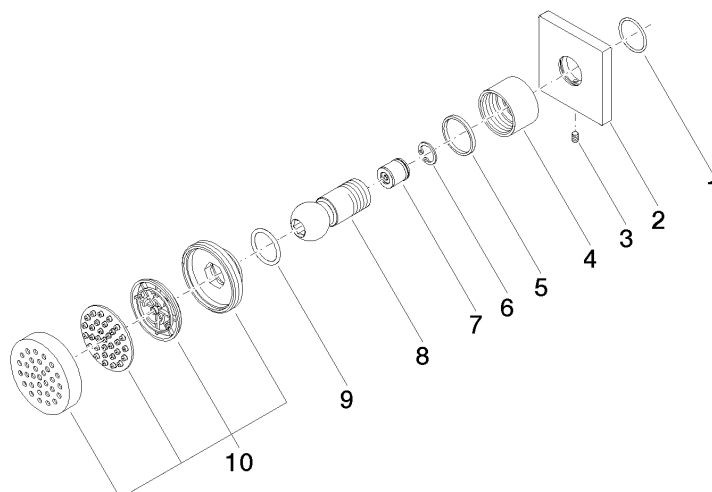
LGA\_38

IAPMO\_4976

WRAS\_240602

# Soffione laterale senza regolazione di portata FlowReduce - Champagne (Oro    SERIES SPECIFIC 22k)

28 518 782    Versione del prodotto da 10/03/2014



## Elenco delle parti di ricambio

N.	Codice articolo	Denominazione	Quantità necessaria	Tempo di produzione
10	90 12 05 027 00-47	scatola ( completamente )	1,00	60
2	09 27 98 003-47	rosetta	1,00	30
3	09 31 11 048 90	perno	1,00	2
6	09 16 01 014 90	anello	1,00	2
1	09 14 10 098 90	guarnizione	1,00	2
4	09 23 30 026-47	dado	1,00	30
9	09 14 10 015 90	guarnizione	1,00	2
8	09 21 40 016-47	attacco	1,00	30
5	09 14 15 010 90	anello	1,00	2
7	09 23 01 048 90	valvola di non ritorno	1,00	2