

Soffione laterale senza regolazione di portata FlowReduce - Platinato

SERIES SPECIFIC

28 518 979 Versione del prodotto da 01/04/2024



- Soffione Ø 55mm
- snodo sferico 25° orientabile (in ogni direzione)
- HORIZONTAL RAIN, portata max. 5 l/min (a 3 bar)
- con sistema anticalcare
- rosetta Ø 55 mm
- ingresso 1/2"
- Questo prodotto può aiutare un edificio a soddisfare i requisiti dei Green Building Rating Systems, ad es. LEED®, BREEAM®, DGNB

| | | |
|---|--------------------------------|---------------|
|  | Platinato | 28 518 979-08 |
|  | Cromato | 28 518 979-00 |
|  | Platinato spazzolato | 28 518 979-06 |
|  | Ottone (Oro 23k) | 28 518 979-09 |
|  | Dark Chrome | 28 518 979-19 |
|  | Light Gold | 28 518 979-26 |
|  | Light Gold spazzolato | 28 518 979-27 |
|  | Ottone spazzolato (Oro 23k) | 28 518 979-28 |
|  | Nero opaco | 28 518 979-33 |
|  | Bronzo spazzolato | 28 518 979-42 |
|  | Champagne spazzolato (Oro 22k) | 28 518 979-46 |
|  | Champagne (Oro 22k) | 28 518 979-47 |
|  | Cromo spazzolato | 28 518 979-93 |
|  | Dark Platinum spazzolato | 28 518 979-99 |

Prodotti complementari

raccordo angolare ad incasso - 35 085 970 90



- Profondità d'incasso max. 163 mm
- profondità d'incasso min. 90 mm

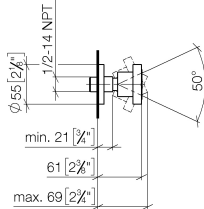


Diagramma di portata



Diagramma gittate



Codes & Standards

| | | | |
|---------------------------|--------------------------------|-----------|----------|
| ASME A112.18.1 | cUPC | DIN 4109 | ISO 3822 |
| Scottish Water Byelaws | UK Water Supply Regulations | Ü-Zeichen | |



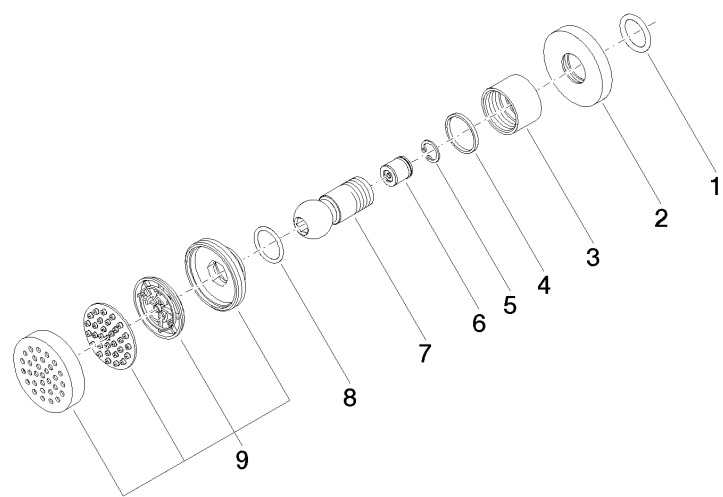
Soffione laterale senza regolazione di portata FlowReduce - Platinato

SERIES SPECIFIC

28 518 979 Versione del prodotto da 01/04/2024

Certificati e sostenibilità

| | | |
|--------|------------|-------------|
| LGA_38 | IAPMO_4976 | WRAS_240602 |
|--------|------------|-------------|



Elenco delle parti di ricambio

| N. | Codice articolo | Denominazione | Quantità necessaria | Tempo di produzione |
|----|--------------------|---------------------------|---------------------|---------------------|
| 3 | 09 23 30 026-08 | dado | 1,00 | 40 |
| 6 | 09 23 01 048 90 | valvola di non ritorno | 1,00 | 2 |
| 7 | 09 21 40 016-08 | attacco | 1,00 | 40 |
| 4 | 09 14 15 010 90 | anello | 1,00 | 2 |
| 8 | 09 14 10 015 90 | guarnizione | 1,00 | 2 |
| 9 | 90 12 05 027 00-08 | scatola (completamente) | 1,00 | 40 |
| 5 | 09 16 01 014 90 | anello | 1,00 | 2 |
| 1 | 90 14 10 026 00 90 | guarnizione | 1,00 | 2 |
| 2 | 09 27 22 019-08 | rosetta | 1,00 | 40 |