

Soffione laterale senza regolazione di portata FlowReduce - Nero opaco

SERIES SPECIFIC

28 518 979 Versione del prodotto da 01/04/2024



- Soffione Ø 55mm
- snodo sferico 25° orientabile (in ogni direzione)
- HORIZONTAL RAIN, portata max. 5 l/min (a 3 bar)
- con sistema anticalcare
- rosetta Ø 55 mm
- ingresso 1/2"
- Questo prodotto può aiutare un edificio a soddisfare i requisiti dei Green Building Rating Systems, ad es. LEED®, BREEAM®, DGNB

	Nero opaco	28 518 979-33
	Cromato	28 518 979-00
	Platinato spazzolato	28 518 979-06
	Platinato	28 518 979-08
	Ottone (Oro 23k)	28 518 979-09
	Dark Chrome	28 518 979-19
	Light Gold	28 518 979-26
	Light Gold spazzolato	28 518 979-27
	Ottone spazzolato (Oro 23k)	28 518 979-28
	Dark Brass spazzolato	28 518 979-39
	Bronzo spazzolato	28 518 979-42
	Champagne spazzolato (Oro 22k)	28 518 979-46
	Champagne (Oro 22k)	28 518 979-47
	Cromo spazzolato	28 518 979-93
	Dark Platinum spazzolato	28 518 979-99

Prodotti complementari

raccordo angolare ad incasso - 35 085 970 90



- Profondità d'incasso max. 163 mm
- profondità d'incasso min. 90 mm

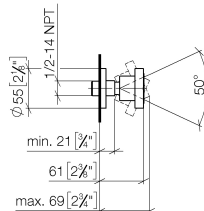


Diagramma di portata

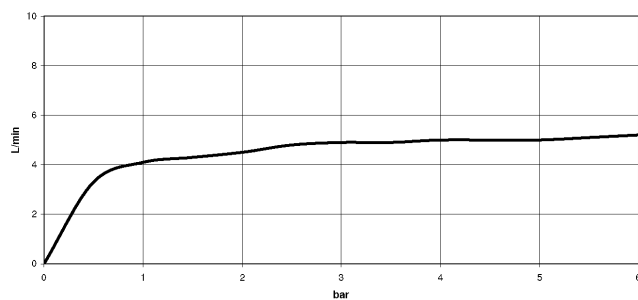
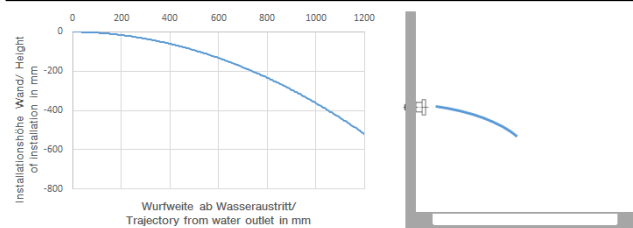


Diagramma gittate



Codes & Standards

ASME A112.18.1	cUPC	DIN 4109	ISO 3822
Scottish Water Byelaws	UK Water Supply Regulations	Ü-Zeichen	



Soffione laterale senza regolazione di portata FlowReduce - Nero opaco

SERIES SPECIFIC

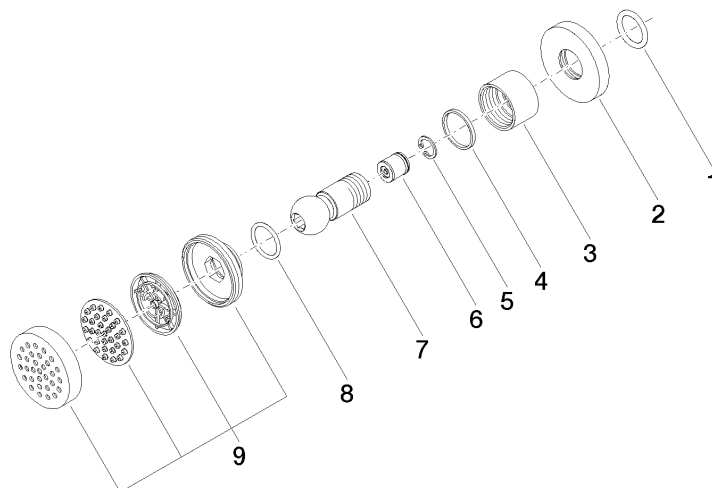
28 518 979 Versione del prodotto da 01/04/2024

Certificati e sostenibilità

LGA_38

IAPMO_4976

WRAS_240602



Elenco delle parti di ricambio

N.	Codice articolo	Denominazione	Quantità necessaria	Tempo di produzione
3	09 23 30 026-33	dado	1,00	30
5	09 16 01 014 90	anello	1,00	2
7	09 21 40 016-33	attacco	1,00	30
6	09 23 01 048 90	valvola di non ritorno	1,00	2
4	09 14 15 010 90	anello	1,00	2
8	09 14 10 015 90	guarnizione	1,00	2
9	90 12 05 027 00-33	scatola (completamente)	1,00	30
1	90 14 10 026 00 90	guarnizione	1,00	2
2	09 27 22 019-33	rosetta	1,00	30