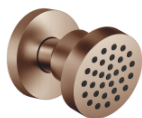


28 518 979



- Soffione Ø 55mm
- snodo sferico 25° orientabile (in ogni direzione)
- HORIZONTAL RAIN, portata max. 5 l/min (a 3 bar)
- con sistema anticalcare
- rosetta Ø 55 mm
- ingresso 1/2"
- Questo prodotto può aiutare un edificio a soddisfare i requisiti dei Green Building Rating Systems, ad es. LEED®, BREEAM®, DGNB

Compatibile con: TARA, LISSÉ, VAIA, META

| | | |
|---|--------------------------------|---------------|
|  | Bronzo spazzolato | 28 518 979-42 |
|  | Cromato | 28 518 979-00 |
|  | Platinato spazzolato | 28 518 979-06 |
|  | Platinato | 28 518 979-08 |
|  | Ottone (Oro 23k) | 28 518 979-09 |
|  | Dark Chrome | 28 518 979-19 |
|  | Light Gold | 28 518 979-26 |
|  | Light Gold spazzolato | 28 518 979-27 |
|  | Ottone spazzolato (Oro 23k) | 28 518 979-28 |
|  | Nero opaco | 28 518 979-33 |
|  | Champagne spazzolato (Oro 22k) | 28 518 979-46 |
|  | Champagne (Oro 22k) | 28 518 979-47 |
|  | Cromo spazzolato | 28 518 979-93 |
|  | Dark Platinum spazzolato | 28 518 979-99 |

28 518 979

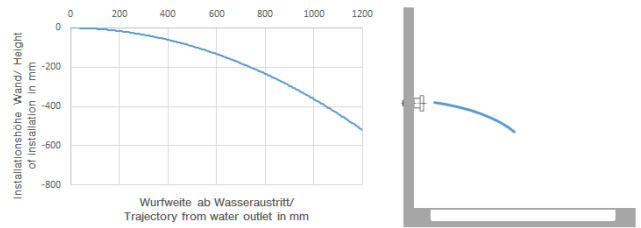
mm [inches]



Diagramma di portata



Diagramma gittate

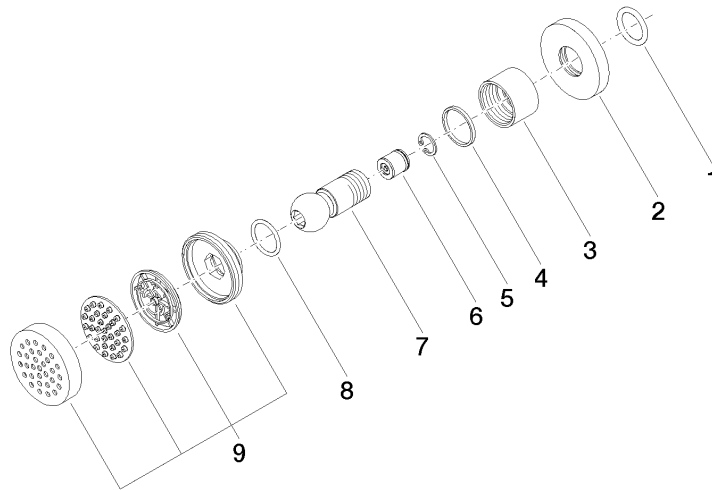


Certificati

LGA_38651.

28 518 979

Parts for other
finishes can be found
here: Cromato



Elenco delle parti di ricambio

| N. | Codice articolo | Denominazione | Quantità necessaria | Tempo di produzione |
|----|--------------------|---------------------------|---------------------|---------------------|
| 1 | 90 14 10 026 00 90 | guarnizione | 1 | 2 |
| 2 | 09 27 22 019-42 | rosetta | 1 | 60 |
| 3 | 09 23 30 026-42 | dado | 1 | 60 |
| 4 | 09 14 15 010 90 | anello | 1 | 2 |
| 5 | 09 16 01 014 90 | anello | 1 | 2 |
| 6 | 09 23 01 048 90 | valvola di non ritorno | 1 | 2 |
| 7 | 09 21 40 016-42 | attacco | 1 | 60 |
| 8 | 09 14 10 015 90 | guarnizione | 1 | 2 |
| 9 | 90 12 05 027 00-42 | scatola (completamente) | 1 | 30 |