

28 518 979



- Soffione Ø 55mm
- snodo sferico 25° orientabile (in ogni direzione)
- HORIZONTAL RAIN, portata max. 5 l/min (a 3 bar)
- con sistema anticalcare
- rosetta Ø 55 mm
- ingresso 1/2"
- Questo prodotto può aiutare un edificio a soddisfare i requisiti dei Green Building Rating Systems, ad es. LEED®, BREEAM®, DGNB

Compatibile con: TARA, LISSÉ, VAIA, META

	Cromo spazzolato	28 518 979-93
	Cromato	28 518 979-00
	Platinato spazzolato	28 518 979-06
	Platinato	28 518 979-08
	Ottone (Oro 23k)	28 518 979-09
	Dark Chrome	28 518 979-19
	Light Gold	28 518 979-26
	Light Gold spazzolato	28 518 979-27
	Ottone spazzolato (Oro 23k)	28 518 979-28
	Nero opaco	28 518 979-33
	Bronzo spazzolato	28 518 979-42
	Champagne spazzolato (Oro 22k)	28 518 979-46
	Champagne (Oro 22k)	28 518 979-47
	Dark Platinum spazzolato	28 518 979-99

28 518 979

mm [inches]



Diagramma di portata

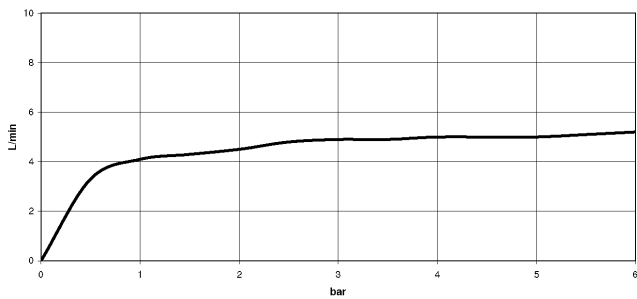
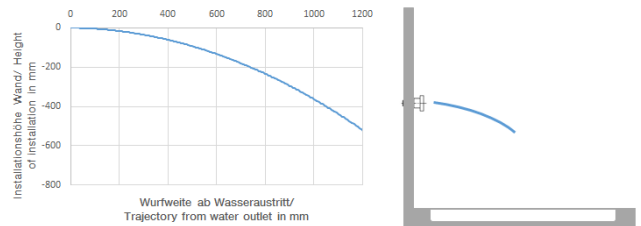


Diagramma gittate

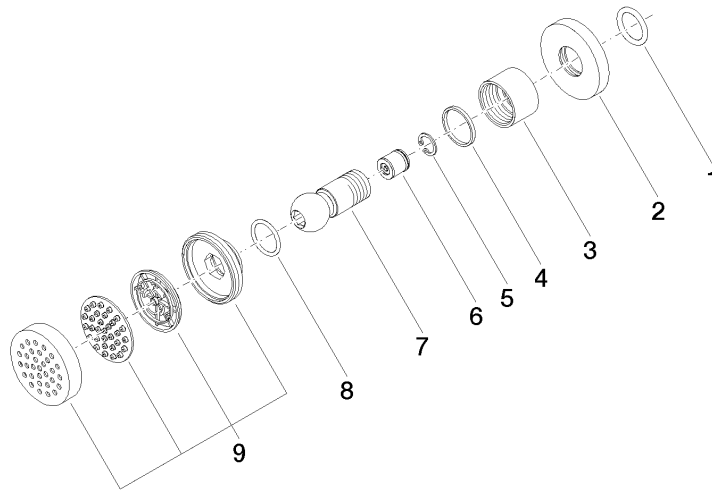


Certificati

IAPMO_4976 (2). LGA_38651.

28 518 979

Parts for other
finishes can be found
here: Cromato



Elenco delle parti di ricambio

N.	Codice articolo	Denominazione	Quantità necessaria	Tempo di produzione
1	90 14 10 026 00 90	guarnizione	1	2
2	09 27 22 019-93	rosetta	1	20
3	09 23 30 026-93	dado	1	20
4	09 14 15 010 90	anello	1	2
5	09 16 01 014 90	anello	1	2
6	09 23 01 048 90	valvola di non ritorno	1	2
7	09 21 40 016-93	attacco	1	20
8	09 14 10 015 90	guarnizione	1	2
9	90 12 05 027 00-93	scatola (completamente)	1	20