

28 528 360



- Soffione Ø 55mm
- snodo sferico 25° orientabile (in ogni direzione)
- HORIZONTAL RAIN, portata max. 7 l/min (a 3 bar)
- rosetta Ø 55 mm
- ingresso 1/2"

	Platinato	28 528 360-08
	Cromato	28 528 360-00
	Platinato spazzolato	28 528 360-06
	Ottone (Oro 23k)	28 528 360-09
	Ottone spazzolato (Oro 23k)	28 528 360-28
	Dark Platinum spazzolato	28 528 360-99

**Prodotti complementari**



- raccordo angolare ad incasso - 35 085 970 90**
- Profondità d'incasso max. 163 mm
  - profondità d'incasso min. 90 mm

28 528 360

mm [inches]



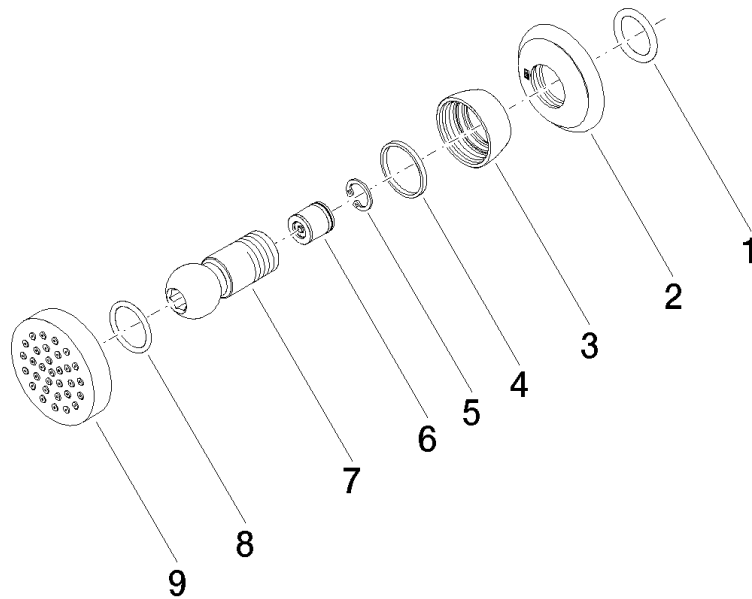
### Diagramma di portata



### Certificati

LGA\_38652.

28 528 360



### Elenco delle parti di ricambio

N.	Codice articolo	Denominazione	Quantità necessaria	Tempo di produzione
1	90 14 10 026 00 90	guarnizione	1	2
2	09 27 35 003-08	rosetta	1	40
3	09 23 30 027-08	dado	1	60
4	09 14 15 010 90	anello	1	2
5	09 16 01 014 90	anello	1	2
6	90 23 01 147 00 90	valvola di non ritorno	1	2
7	09 21 40 016-08	attacco	1	40
8	09 14 10 015 90	guarnizione	1	2
9	90 12 05 027 00-08	scatola ( completamente )	1	40