

28 528 360



- Soffione Ø 55mm
- snodo sferico 25° orientabile (in ogni direzione)
- HORIZONTAL RAIN, portata max. 7 l/min (a 3 bar)
- rosetta Ø 55 mm
- ingresso 1/2"

	Ottone spazzolato (Oro 23k)	28 528 360-28
	Cromato	28 528 360-00
	Platinato spazzolato	28 528 360-06
	Platinato	28 528 360-08
	Ottone (Oro 23k)	28 528 360-09
	Dark Platinum spazzolato	28 528 360-99

Prodotti complementari

raccordo angolare ad incasso - 35 085 970 90



- Profondità d'incasso max. 163 mm
- profondità d'incasso min. 90 mm

28 528 360
mm [inches]

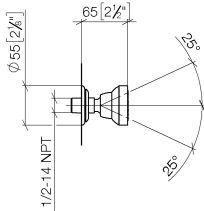


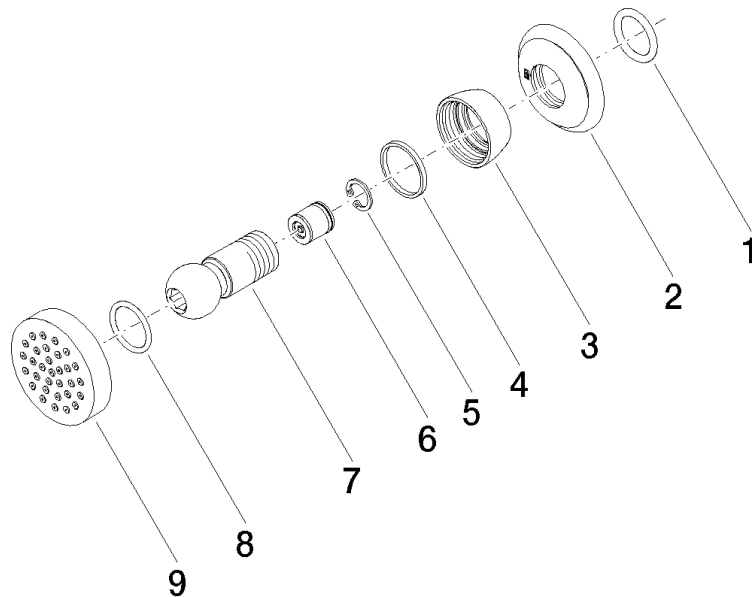
Diagramma di portata



Certificati

LGA_38652.

28 528 360



Elenco delle parti di ricambio

N.	Codice articolo	Denominazione	Quantità necessaria	Tempo di produzione
1	90 14 10 026 00 90	guarnizione	1	2
2	09 27 35 003-28	rosetta	1	60
3	09 23 30 027-28	dado	1	20
4	09 14 15 010 90	anello	1	2
5	09 16 01 014 90	anello	1	2
6	90 23 01 147 00 90	valvola di non ritorno	1	2
7	09 21 40 016-28	attacco	1	20
8	09 14 10 015 90	guarnizione	1	2
9	90 12 05 027 00-28	scatola (completamente)	1	20