

28 528 782



- Soffione Ø 55mm
- snodo sferico 25° orientabile (in ogni direzione)
- HORIZONTAL RAIN, portata max. 7 l/min (a 3 bar)
- sistema anticalcare
- rosetta 60 x 60 mm
- ingresso 1/2"

Compatibile con: IMO, MEM, CL.1, CYO

	Ottone spazzolato (Oro 23k)	28 528 782-28
	Cromato	28 528 782-00
	Platinato spazzolato	28 528 782-06
	Platinato	28 528 782-08
	Dark Chrome	28 528 782-19
	Light Gold spazzolato	28 528 782-27
	Nero opaco	28 528 782-33
	Champagne spazzolato (Oro 22k)	28 528 782-46
	Champagne (Oro 22k)	28 528 782-47
	Cromo spazzolato	28 528 782-93
	Dark Platinum spazzolato	28 528 782-99

Prodotti complementari



- raccordo angolare ad incasso - 35 085 970 90**
- Profondità d'incasso max. 163 mm
 - profondità d'incasso min. 90 mm

28 528 782

mm [inches]

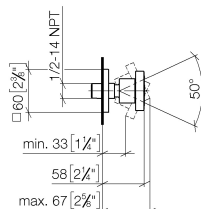
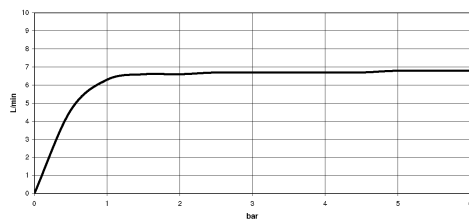


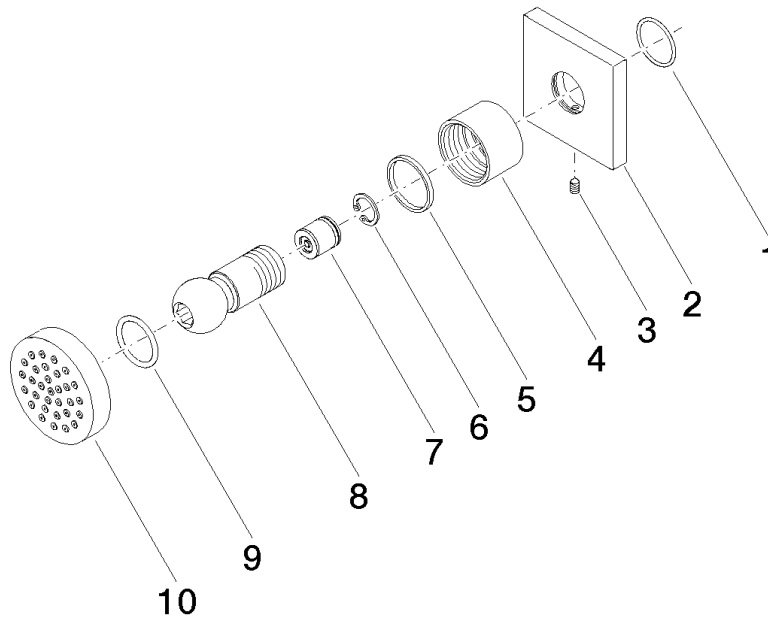
Diagramma di portata



Certificati

LGA_38652.

28 528 782



Elenco delle parti di ricambio

N.	Codice articolo	Denominazione	Quantità necessaria	Tempo di produzione
1	09 14 10 098 90	guarnizione	1	2
2	09 27 98 003-28	rosetta	1	20
3	09 31 11 048 90	perno	1	2
4	09 23 30 026-28	dado	1	20
5	09 14 15 010 90	anello	1	2
6	09 16 01 014 90	anello	1	2
7	90 23 01 147 00 90	valvola di non ritorno	1	2
8	09 21 40 016-28	attacco	1	20
9	09 14 10 015 90	guarnizione	1	2
10	90 12 05 027 00-28	scatola (completamente)	1	20