

## Soffione laterale senza regolazione di portata - Champagne spazzolato (Oro 22k)

SERIES SPECIFIC

28 528 782 Versione del prodotto da 01/06/2024



- Soffione Ø 55mm
- snodo sferico 25° orientabile (in ogni direzione)
- HORIZONTAL RAIN, portata max. 7 l/min (a 3 bar)
- sistema anticalcare
- rosetta 60 x 60 mm
- ingresso 1/2"

	Champagne spazzolato (Oro 22k)	28 528 782-46
	Cromato	28 528 782-00
	Platinato spazzolato	28 528 782-06
	Platinato	28 528 782-08
	Dark Chrome	28 528 782-19
	Light Gold spazzolato	28 528 782-27
	Ottone spazzolato (Oro 23k)	28 528 782-28
	Nero opaco	28 528 782-33
	Champagne (Oro 22k)	28 528 782-47
	Cromo spazzolato	28 528 782-93
	Dark Platinum spazzolato	28 528 782-99

### Prodotti complementari

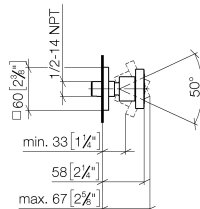


- raccordo angolare ad incasso - 35 085 970 90**
- Profondità d'incasso max. 163 mm
  - profondità d'incasso min. 90 mm

## Soffione laterale senza regolazione di portata - Champagne spazzolato (Oro 22k)

SERIES SPECIFIC

28 528 782    Versione del prodotto da 01/06/2024  
mm [inches]



### Diagramma di portata



### Codes & Standards

DIN 4109

ISO 3822

Scottish Water  
Byelaws

UK Water Supply  
Regulations

Ü-Zeichen



## Soffione laterale senza regolazione di portata - Champagne spazzolato (Oro 22k)

SERIES SPECIFIC

---

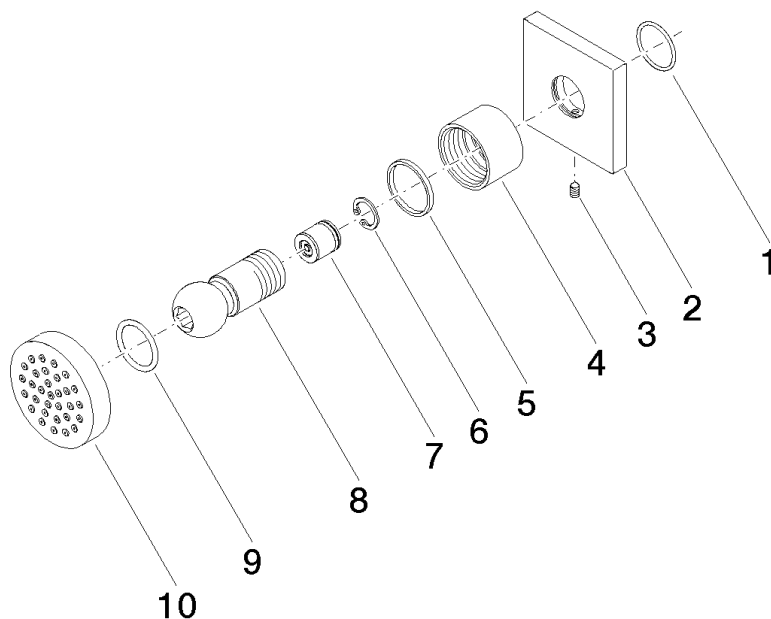
28 528 782    Versione del prodotto da 01/06/2024

Certificati e sostenibilità

---

LGA\_38

WRAS\_240602



## Elenco delle parti di ricambio

N.	Codice articolo	Denominazione	Quantità necessaria	Tempo di produzione
3	09 31 11 048 90	perno	1,00	2
8	09 21 40 016-46	attacco	1,00	30
6	09 16 01 014 90	anello	1,00	2
10	90 12 05 027 00-46	scatola ( completamente )	1,00	30
7	90 23 01 147 00 90	valvola di non ritorno	1,00	2
1	09 14 10 098 90	guarnizione	1,00	2
5	09 14 15 010 90	anello	1,00	2
4	09 23 30 026-46	dado	1,00	30
2	09 27 98 003-46	rosetta	1,00	30
9	09 14 10 015 90	guarnizione	1,00	2