

28 528 979



- Soffione Ø 55mm
- snodo sferico 25° orientabile (in ogni direzione)
- HORIZONTAL RAIN, portata max. 7 l/min (a 3 bar)
- con sistema anticalcare
- rosetta Ø 55 mm
- ingresso 1/2"

Compatibile con: TARA, LISSÉ, VAIA, META

	Platinato spazzolato	28 528 979-06
	Cromato	28 528 979-00
	Platinato	28 528 979-08
	Ottone (Oro 23k)	28 528 979-09
	Dark Chrome	28 528 979-19
	Light Gold	28 528 979-26
	Light Gold spazzolato	28 528 979-27
	Ottone spazzolato (Oro 23k)	28 528 979-28
	Nero opaco	28 528 979-33
	Bronzo spazzolato	28 528 979-42
	Champagne spazzolato (Oro 22k)	28 528 979-46
	Champagne (Oro 22k)	28 528 979-47
	Cromo spazzolato	28 528 979-93
	Dark Platinum spazzolato	28 528 979-99

**Prodotti complementari**



- raccordo angolare ad incasso - 35 085 970 90**
- Profondità d'incasso max. 163 mm
  - profondità d'incasso min. 90 mm

28 528 979

mm [inches]

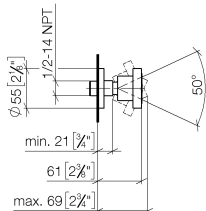
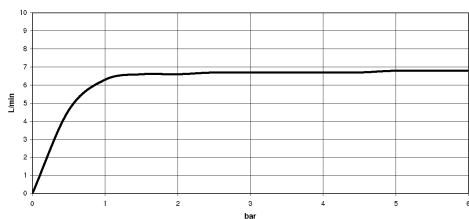


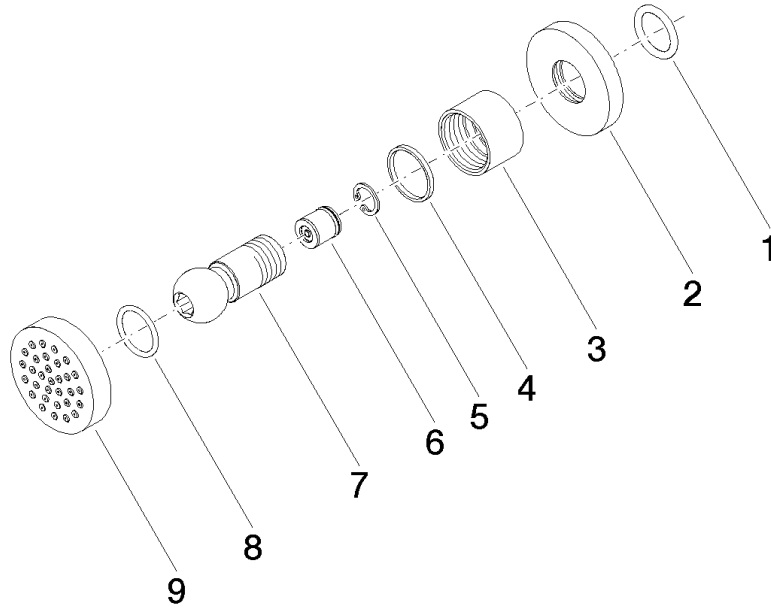
Diagramma di portata



Certificati

LGA\_38652.

28 528 979



### Elenco delle parti di ricambio

N.	Codice articolo	Denominazione	Quantità necessaria	Tempo di produzione
1	90 14 10 026 00 90	guarnizione	1	2
2	09 27 22 019-06	rosetta	1	10
3	09 23 30 026-06	dado	1	10
4	09 14 15 010 90	anello	1	2
5	09 16 01 014 90	anello	1	2
6	90 23 01 147 00 90	valvola di non ritorno	1	2
7	09 21 40 016-06	attacco	1	10
8	09 14 10 015 90	guarnizione	1	2
9	90 12 05 027 00-06	scatola ( completamente )	1	10