

Soffione laterale senza regolazione di portata - Light Gold

SERIES SPECIFIC

28 528 979 Versione del prodotto da 01/10/2023



- Soffione Ø 55mm
- snodo sferico 25° orientabile (in ogni direzione)
- HORIZONTAL RAIN, portata max. 7 l/min (a 3 bar)
- con sistema anticalcare
- rosetta Ø 55 mm
- ingresso 1/2"

	Light Gold	28 528 979-26
	Cromato	28 528 979-00
	Platinato spazzolato	28 528 979-06
	Platinato	28 528 979-08
	Ottone (Oro 23k)	28 528 979-09
	Dark Chrome	28 528 979-19
	Light Gold spazzolato	28 528 979-27
	Ottone spazzolato (Oro 23k)	28 528 979-28
	Nero opaco	28 528 979-33
	Dark Brass spazzolato	28 528 979-39
	Bronzo spazzolato	28 528 979-42
	Champagne spazzolato (Oro 22k)	28 528 979-46
	Champagne (Oro 22k)	28 528 979-47
	Cromo spazzolato	28 528 979-93
	Dark Platinum spazzolato	28 528 979-99

Prodotti complementari

raccordo angolare ad incasso - 35 085 970 90

- profondità d'incasso min. 90 mm
- Profondità d'incasso max. 163 mm



mm [inches]



Diagramma di portata



Codes & Standards

DIN 4109	ISO 3822	Scottish Water Byelaws	UK Water Supply Regulations
----------	----------	------------------------	-----------------------------

Ü-Zeichen



Soffione laterale senza regolazione di portata - Light Gold

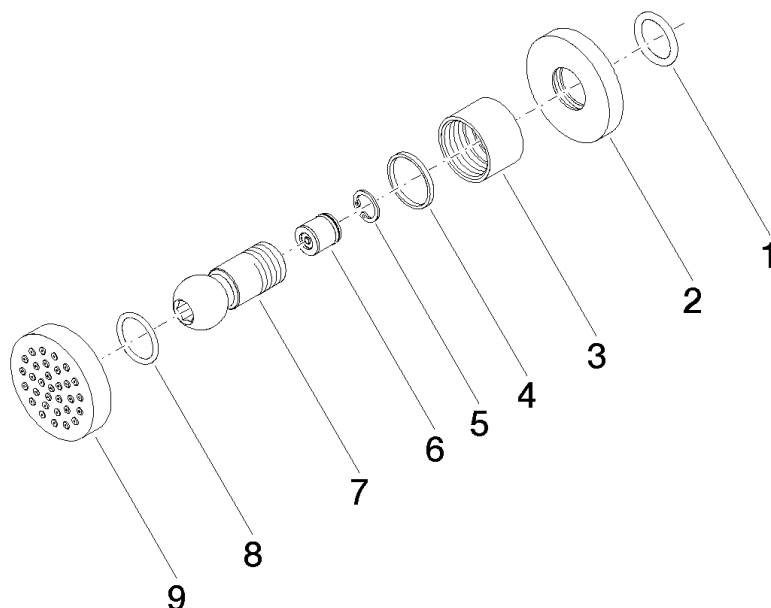
SERIES SPECIFIC

28 528 979 Versione del prodotto da 01/10/2023

Certificati e sostenibilità

LGA_38

WRAS_240602



Elenco delle parti di ricambio

N.	Codice articolo	Denominazione	Quantità necessaria	Tempo di produzione
6	90 23 01 147 00 90	valvola di non ritorno	1,00	2
5	09 16 01 014 90	anello	1,00	2
2	09 27 22 019-26	rosetta	1,00	60
7	09 21 40 016-26	attacco	1,00	60
4	09 14 15 010 90	anello	1,00	2
8	09 14 10 015 90	guarnizione	1,00	2
9	90 12 05 027 00-26	scatola (completamente)	1,00	30
1	90 14 10 026 00 90	guarnizione	1,00	2
3	09 23 30 026-26	dado	1,00	60