

Soffione a pioggia con fissaggio a muro 220 mm - Platinato

SERIES SPECIFIC

28 647 670 Versione del prodotto da 01/04/2025



- Soffione a pioggia Ø 220 mm
- Materiale della doccia a pioggia: metallo
- PURE RAIN, portata max 14 l/min (a 3 bar)
- Funzione a partire da: 7 l/min
- con funzione neutra
- con sistema anticalcare

Dati tecnici:

- sporgenza 450 mm
- rosetta 65 x 65 mm
- ingresso 1/2"

Note:

- Questo prodotto può aiutare un edificio a soddisfare i requisiti dei Green Building Rating Systems, ad es. LEED®, BREEAM®, DGNB

	Platinato	28 647 670-08
	Cromato	28 647 670-00
	Platinato spazzolato	28 647 670-06
	Dark Chrome	28 647 670-19
	Light Gold spazzolato	28 647 670-27
	Ottone spazzolato (Oro 23k)	28 647 670-28
	Nero opaco	28 647 670-33
	Bronzo spazzolato	28 647 670-42
	Champagne spazzolato (Oro 22k)	28 647 670-46
	Champagne (Oro 22k)	28 647 670-47
	Cromo spazzolato	28 647 670-93
	Dark Platinum spazzolato	28 647 670-99

Prodotti complementari necessari

raccordo angolare ad incasso - 35 085 970 90



Soffione a pioggia con fissaggio a muro 220 mm - Platinato

SERIES SPECIFIC

28 647 670 Versione del prodotto da 01/04/2025

mm [inches]

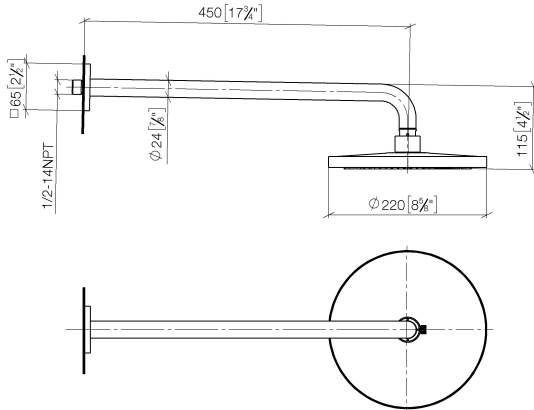
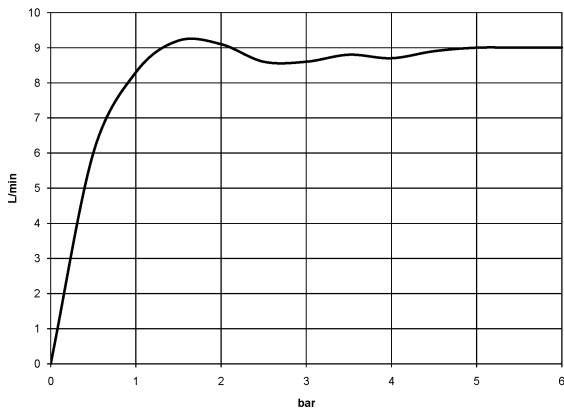
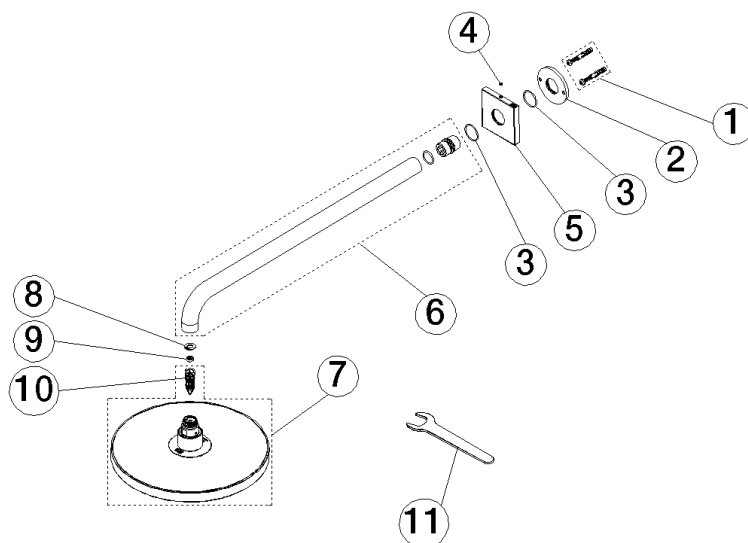


Diagramma di portata





Elenco delle parti di ricambio

N.	Codice articolo	Denominazione	Quantità necessaria	Tempo di produzione
7	90 12 05 094 00-08	doccia	1,00	40
4	90 31 11 038 00 90	perno	1,00	2
1	04 30 31 032 00 90	set di fissaggio	1,00	2
3	09 14 10 150 90	guarnizione	2,00	2
8	09 16 01 014 90	anello	1,00	2
2	09 17 20 120 90	sostegno	1,00	2
11	90 30 09 069 00 90	chiave	1,00	2
9	09 23 01 136 90	limitatore di portata	1,00	2
10	90 18 40 278 00 90	inserto	1,00	2
6	90 11 03 070 00-08	tubo	1,00	40
5	09 27 67 015-08	rosetta	1,00	40