

Soffione a pioggia con fissaggio a muro FlowReduce 220 mm - Platinato spazzolato

SERIES SPECIFIC

28 648 670 Versione del prodotto da 01/04/2024



- sporgenza 450 mm
- Soffione a pioggia Ø 220 mm
- Getto a pioggia
- portata max 7 l/min
- Funzione a partire da: 6 l/min
- rosetta 65 x 65 mm
- ingresso 1/2"
- con sistema anticalcare
- con funzione neutra
- Questo prodotto può aiutare un edificio a soddisfare i requisiti dei Green Building Rating Systems, ad es. LEED®, BREEAM®, DGNB

| | | |
|---|--------------------------------|---------------|
|  | Platinato spazzolato | 28 648 670-06 |
|  | Cromato | 28 648 670-00 |
|  | Platinato | 28 648 670-08 |
|  | Dark Chrome | 28 648 670-19 |
|  | Light Gold spazzolato | 28 648 670-27 |
|  | Ottone spazzolato (Oro 23k) | 28 648 670-28 |
|  | Nero opaco | 28 648 670-33 |
|  | Champagne spazzolato (Oro 22k) | 28 648 670-46 |
|  | Champagne (Oro 22k) | 28 648 670-47 |
|  | Cromo spazzolato | 28 648 670-93 |
|  | Dark Platinum spazzolato | 28 648 670-99 |

Soffione a pioggia con fissaggio a muro FlowReduce 220 mm - Platinato spazzolato

SERIES SPECIFIC

28 648 670 Versione del prodotto da 01/04/2024
mm [inches]



Diagramma di portata



Codes & Standards

DIN 4109

ISO 3822

Ü-Zeichen



Soffione a pioggia con fissaggio a muro FlowReduce 220 mm - Platinato spazzolato

SERIES SPECIFIC

28 648 670 Versione del prodotto da 01/04/2024

Certificati e sostenibilità

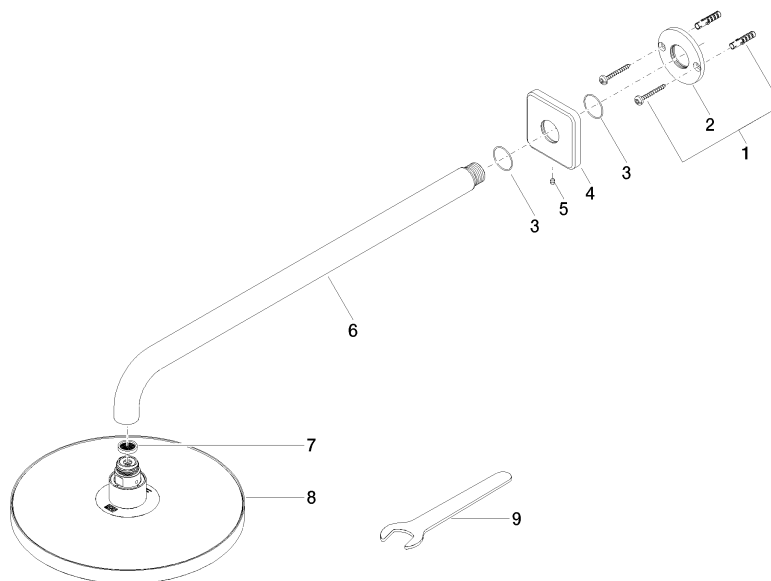
LGA_38

Soffione a pioggia con fissaggio a muro FlowReduce 220 mm - Platinato spazzolato

SERIES SPECIFIC

28 648 670 Versione del prodotto da 01/04/2024

Parts for other
finishes can be found
here: Cromato



Elenco delle parti di ricambio

| N. | Codice articolo | Denominazione | Quantità necessaria | Tempo di produzione |
|----|--------------------|------------------|---------------------|---------------------|
| 6 | 90 11 03 070 00-06 | tubo | 1,00 | 10 |
| 1 | 04 30 31 032 00 90 | set di fissaggio | 1,00 | 2 |
| 8 | 90 12 05 092 20-06 | doccia | 1,00 | 10 |
| 9 | 90 30 09 069 00 90 | chiave | 1,00 | 2 |
| 7 | 09 23 01 075 90 | inserto | 1,00 | 2 |
| 2 | 09 17 20 120 90 | sostegno | 1,00 | 2 |
| 3 | 09 14 10 150 90 | guarnizione | 1,00 | 2 |
| 5 | 90 31 11 038 00 90 | perno | 1,00 | 2 |
| 4 | 09 27 67 015-06 | rosetta | 1,00 | 10 |