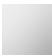




28 649 626



- sporgenza 450 mm
- Getto a pioggia
- con sistema anticalcare
- Soffione a pioggia Ø 220 mm
- rosetta Ø 60 mm
- ingresso 1/2"
- portata max 14 l/min
- con funzione neutra

	Cromato	28 649 626-00
	Nero opaco	28 649 626-33
	Cromo spazzolato	28 649 626-93

Prodotti complementari necessari



- raccordo angolare ad incasso - 35 085 970 90**
- profondità d'incasso min. 90 mm
 - Profondità d'incasso max. 163 mm

28 649 626

mm [inches]

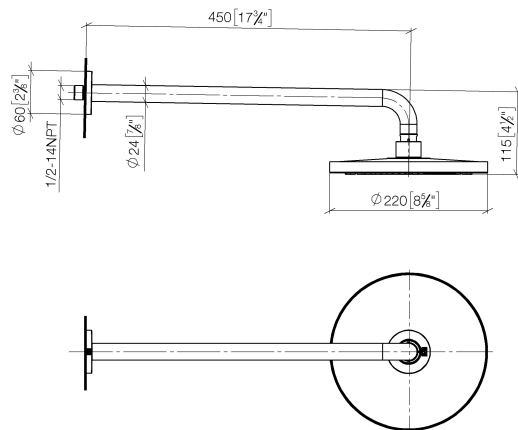
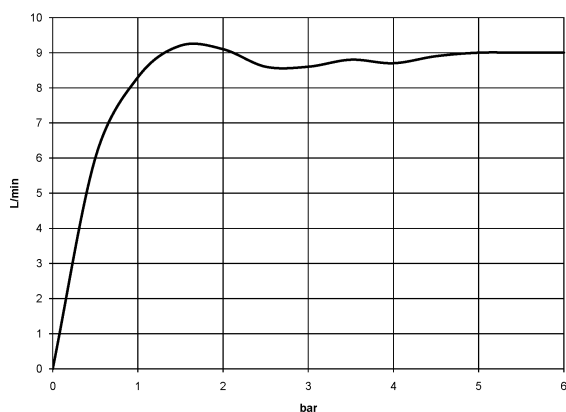


Diagramma di portata



Codes & Standards

DIN 4109

ISO 3822

Scottish Water
Byelaws

UK Water Supply
Regulations

Ü-Zeichen



EDITION PRO Soffione a pioggia con fissaggio a muro 220 mm - Cromato

EDITION PRO

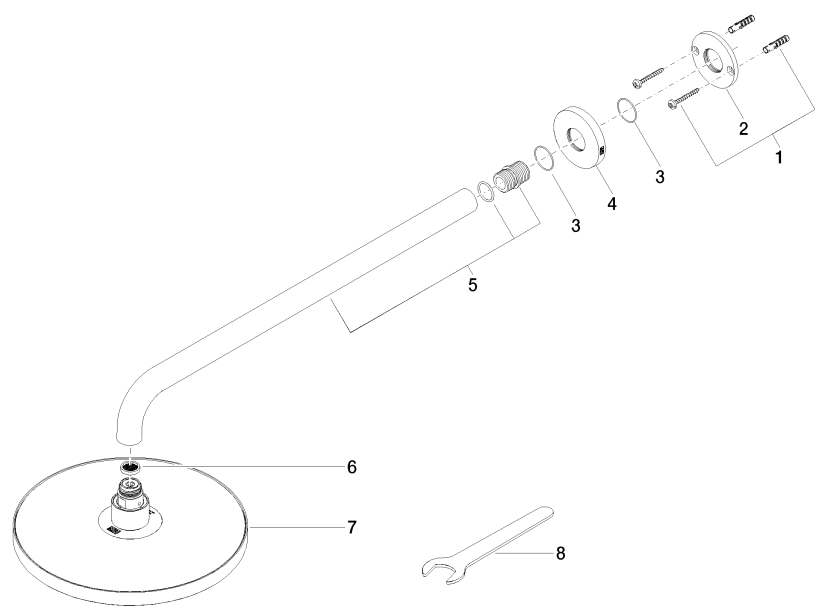
28 649 626

Certificati e sostenibilità

WRAS_2212

LGA_38

28 649 626



Elenco delle parti di ricambio

N.	Codice articolo	Denominazione	Quantità necessaria	Tempo di produzione
5	90 11 03 070 00-00	tubo	1,00	10
4	09 27 97 015-00	rosetta	1,00	10
1	04 30 31 032 00 90	set di fissaggio	1,00	2
7	04 12 05 092 00-00	doccia	1,00	10
6	09 23 01 075 90	inserto	1,00	2
2	09 17 20 120 90	sostegno	1,00	2
3	09 14 10 150 90	guarnizione	1,00	2
8	90 30 09 069 00 90	chiave	1,00	2