

Soffione a pioggia con fissaggio a muro 220 mm - Light Gold spazzolato

SERIES SPECIFIC

28 649 670 Versione del prodotto da 13/03/2017



- sporgenza 450 mm
- Soffione a pioggia Ø 220 mm
- PURE RAIN, portata max 14 l/min (a 3 bar)
- Funzione a partire da: 7 l/min
- rosetta 65 x 65 mm
- ingresso 1/2"
- con sistema anticalcare
- con funzione neutra

| | | |
|---|--------------------------------|---------------|
|  | Light Gold spazzolato | 28 649 670-27 |
|  | Cromato | 28 649 670-00 |
|  | Platinato spazzolato | 28 649 670-06 |
|  | Platinato | 28 649 670-08 |
|  | Dark Chrome | 28 649 670-19 |
|  | Ottone spazzolato (Oro 23k) | 28 649 670-28 |
|  | Nero opaco | 28 649 670-33 |
|  | Champagne spazzolato (Oro 22k) | 28 649 670-46 |
|  | Champagne (Oro 22k) | 28 649 670-47 |
|  | Cromo spazzolato | 28 649 670-93 |
|  | Dark Platinum spazzolato | 28 649 670-99 |

Prodotti complementari

raccordo angolare ad incasso - 35 085 970 90



- profondità d'incasso min. 90 mm
- Profondità d'incasso max. 163 mm

mm [inches]

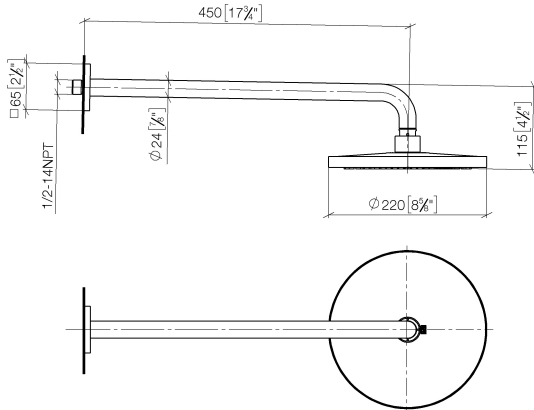
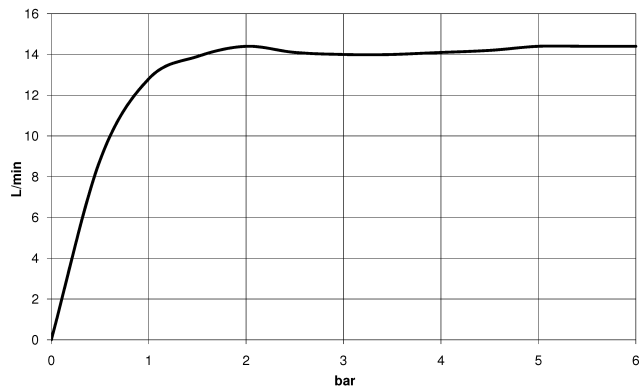


Diagramma di portata



Codes & Standards

DIN 4109

ISO 3822

Scottish Water
Byelaws

UK Water Supply
Regulations

Ü-Zeichen



Soffione a pioggia con fissaggio a muro 220 mm - Light Gold spazzolato

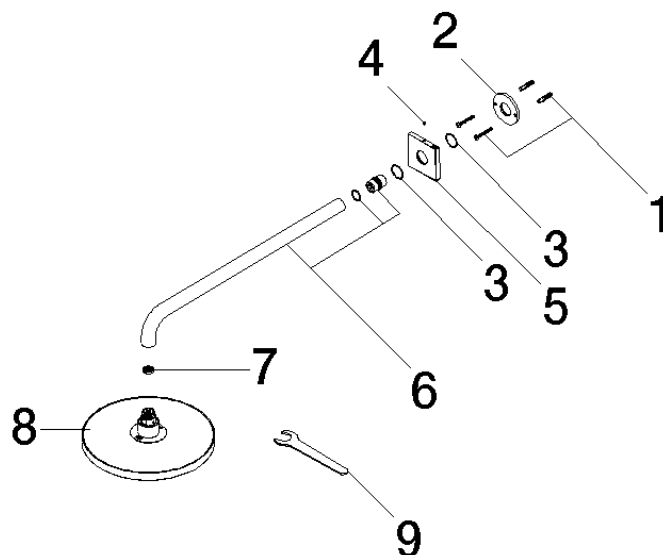
SERIES SPECIFIC

28 649 670 Versione del prodotto da 13/03/2017

Certificati e sostenibilità

WRAS_2212

LGA_38



Elenco delle parti di ricambio

| N. | Codice articolo | Denominazione | Quantità necessaria | Tempo di produzione |
|----|--------------------|------------------|---------------------|---------------------|
| 8 | 04 12 05 092 00-27 | doccia | 1,00 | 60 |
| 6 | 90 11 03 070 00-27 | tubo | 1,00 | 30 |
| 2 | 09 17 20 120 90 | sostegno | 1,00 | 2 |
| 3 | 09 14 10 150 90 | guarnizione | 2,00 | 2 |
| 1 | 04 30 31 032 00 90 | set di fissaggio | 1,00 | 2 |
| 7 | 09 23 01 075 90 | inserto | 1,00 | 2 |
| 9 | 90 30 09 069 00 90 | chiave | 1,00 | 2 |
| 4 | 90 31 11 038 00 90 | perno | 1,00 | 2 |
| 5 | 09 27 67 015-27 | rosetta | 1,00 | 60 |