

Soffione a pioggia con fissaggio a muro 220 mm - Light Gold

SERIES SPECIFIC

28 649 970 Versione del prodotto da 13/03/2017



- sporgenza 450 mm
- Soffione a pioggia Ø 220 mm
- PURE RAIN, portata max 14 l/min (a 3 bar)
- Funzione a partire da: 7 l/min
- rosetta Ø 60 mm
- ingresso 1/2"
- con sistema anticalcare
- con funzione neutra

	Light Gold	28 649 970-26
	Cromato	28 649 970-00
	Platinato spazzolato	28 649 970-06
	Platinato	28 649 970-08
	Dark Chrome	28 649 970-19
	Light Gold spazzolato	28 649 970-27
	Ottone spazzolato (Oro 23k)	28 649 970-28
	Nero opaco	28 649 970-33
	Dark Brass spazzolato	28 649 970-39
	Bronzo spazzolato	28 649 970-42
	Champagne spazzolato (Oro 22k)	28 649 970-46
	Champagne (Oro 22k)	28 649 970-47
	Cromo spazzolato	28 649 970-93
	Dark Platinum spazzolato	28 649 970-99

Prodotti complementari

raccordo angolare ad incasso - 35 085 970 90

- profondità d'incasso min. 90 mm
- Profondità d'incasso max. 163 mm



28 649 970 Versione del prodotto da 13/03/2017

mm [inches]

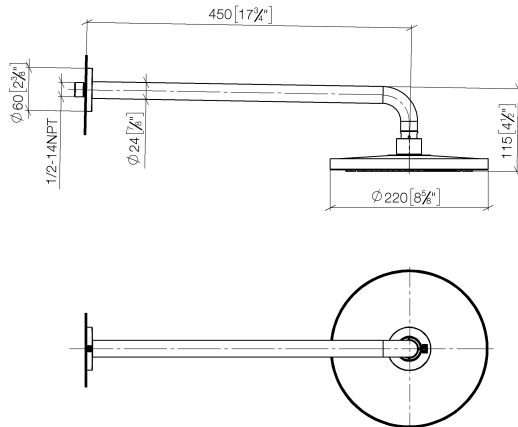


Diagramma di portata



Codes & Standards

DIN 4109

EN 1112

ISO 3822

Scottish Water
Byelaws

UK Water Supply
Regulations

Ü-Zeichen



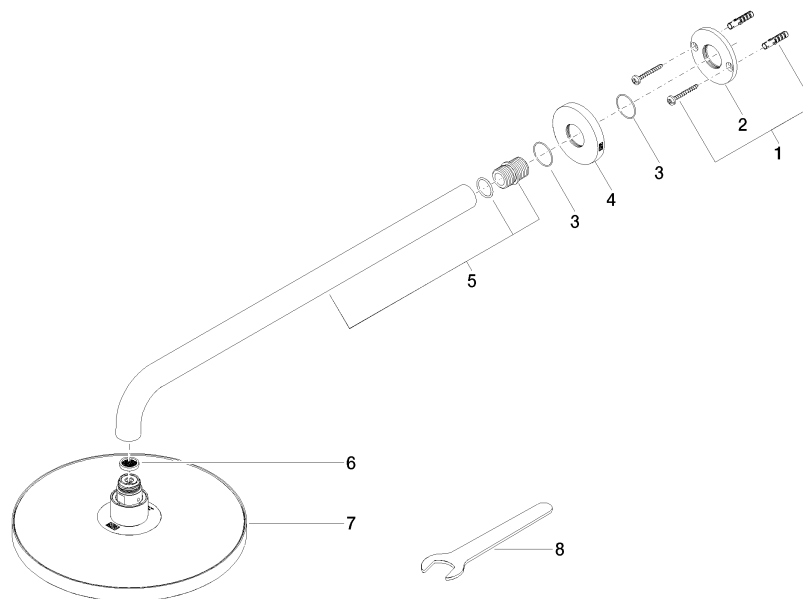
Soffione a pioggia con fissaggio a muro 220 mm - Light Gold

SERIES SPECIFIC

28 649 970 Versione del prodotto da 13/03/2017

Certificati e sostenibilità

WRAS_2212	DVGW_DW- 6517DN0	LGA_38
-----------	---------------------	--------



Elenco delle parti di ricambio

N.	Codice articolo	Denominazione	Quantità necessaria	Tempo di produzione
4	09 27 97 015-26	rosetta	1,00	60
7	04 12 05 092 00-26	doccia	1,00	60
8	90 30 09 069 00 90	chiave	1,00	2
3	09 14 10 150 90	guarnizione	2,00	2
2	09 17 20 120 90	sostegno	1,00	2
1	04 30 31 032 00 90	set di fissaggio	1,00	2
6	09 23 01 075 90	inserto	1,00	2
5	90 11 03 070 00-26	tubo	1,00	30