

## LULU Soffione a pioggia con fissaggio a muro 300 x 240 mm - Cromato

LULU

28 786 710 Versione del prodotto da 13/03/2017



- sporgenza 450 mm
- soffione a pioggia 300 x 240mm
- PURE RAIN, portata max 20 l/min (a 3 bar)
- Funzione a partire da: 12 l/min
- rosetta 78 x 60 mm
- ingresso 1/2"
- con sistema anticalcare
- con funzione neutra

Modifica prodotto dal 1.4.2024: portata max.  
20l/min



Cromato

28 786 710-00



Platinato  
spazzolato

28 786 710-06

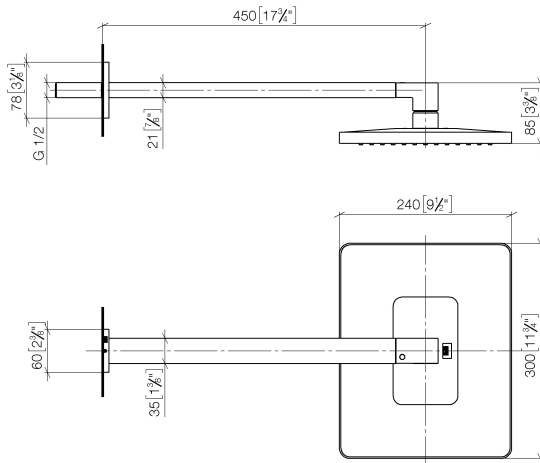
### Prodotti complementari



#### **raccordo angolare ad incasso - 35 085 970 90**

- Profondità d'incasso max. 163 mm
- profondità d'incasso min. 90 mm

mm [inches]



### Diagramma di portata



### Codes & Standards

DIN 4109

ISO 3822

Scottish Water  
Byelaws

UK Water Supply  
Regulations

Ü-Zeichen



## LULU Soffione a pioggia con fissaggio a muro 300 x 240 mm - Cromato

LULU

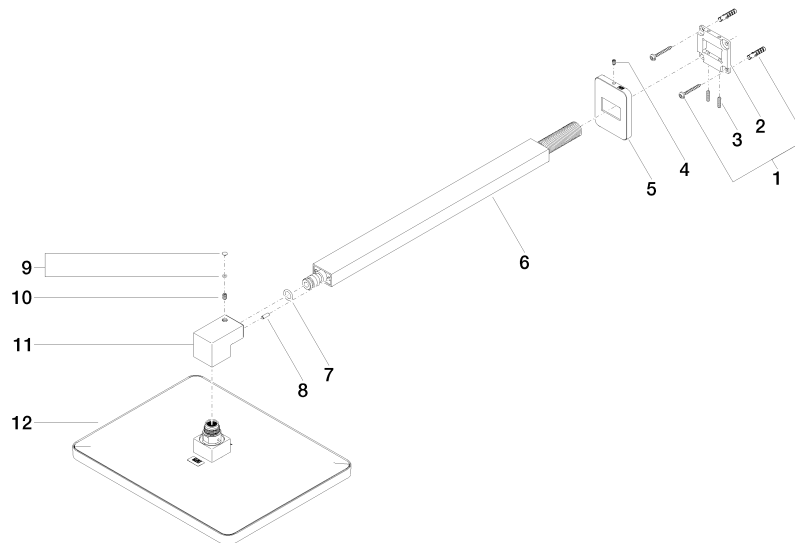
28 786 710    Versione del prodotto da 13/03/2017

### Certificati e sostenibilità

LGA\_29

WRAS\_2212

LGA\_38



## Elenco delle parti di ricambio

N.	Codice articolo	Denominazione	Quantità necessaria	Tempo di produzione
8	09 31 11 040 90	perno	1,00	2
12	04 12 05 062 00-00	doccia	1,00	10
6	04 28 22 247 20-00	tubo	1,00	10
3	09 31 11 084 90	perno	2,00	2
9	90 31 20 087 00-00	tappo	1,00	10
11	09 17 01 180-00	attacco	1,00	10
5	09 27 71 019-00	rosetta	1,00	10
1	04 30 31 032 00 90	set di fissaggio	1,00	2
4	09 31 11 048 90	perno	1,00	2
10	09 31 11 036 90	perno	1,00	2
2	09 30 11 160 90	rondella	1,00	2
7	90 14 10 011 00 90	guarnizione	1,00	2