

LULU Soffione a pioggia con fissaggio a muro 300 x 240 mm - Platinato spazzolato

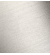

LULU

28 786 710 Versione del prodotto da 13/03/2017



- sporgenza 450 mm
- soffione a pioggia 300 x 240mm
- PURE RAIN, portata max 20 l/min (a 3 bar)
- Funzione a partire da: 12 l/min
- rosetta 78 x 60 mm
- ingresso 1/2"
- con sistema anticalcare
- con funzione neutra

Modifica prodotto dal 1.4.2024: portata max. 20l/min

	Platinato spazzolato	28 786 710-06
	Cromato	28 786 710-00

Prodotti complementari



- raccordo angolare ad incasso - 35 085 970 90**
- Profondità d'incasso max. 163 mm
 - profondità d'incasso min. 90 mm

LULU Soffione a pioggia con fissaggio a muro 300 x 240 mm - Platinato spazzolato

LULU

28 786 710 Versione del prodotto da 13/03/2017
mm [inches]

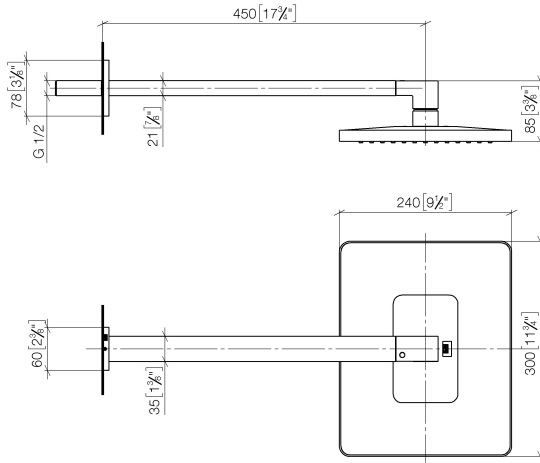
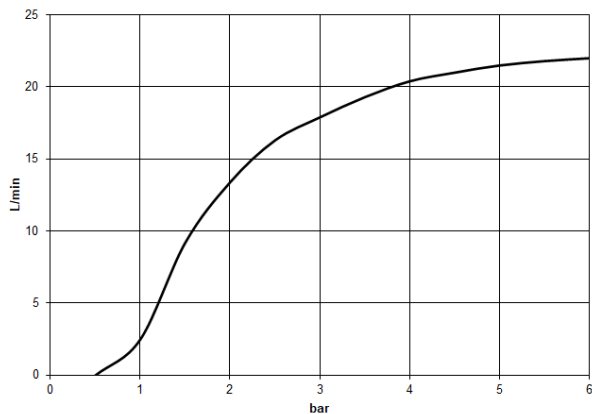


Diagramma di portata



Codes & Standards

DIN 4109

ISO 3822

Scottish Water
Byelaws

UK Water Supply
Regulations

Ü-Zeichen



LULU Soffione a pioggia con fissaggio a muro 300 x 240 mm - Platinato spazzolato

LULU

28 786 710 Versione del prodotto da 13/03/2017

Certificati e sostenibilità

LGA_29

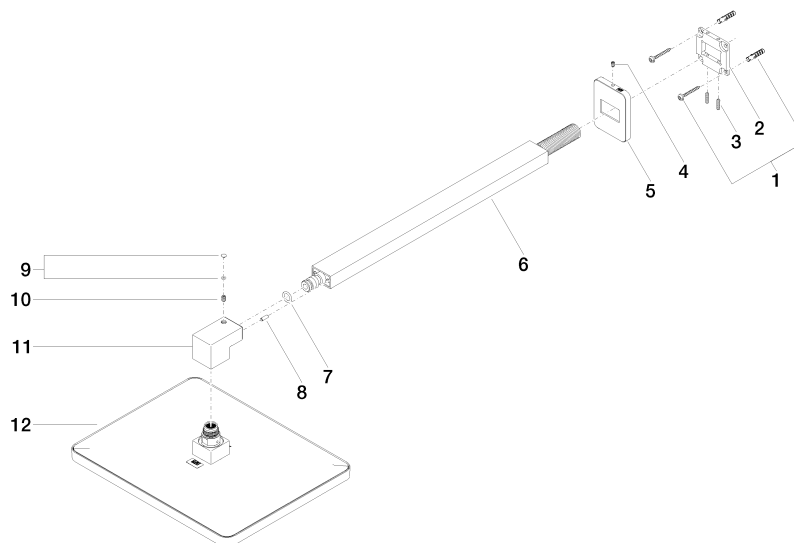
WRAS_2212

LGA_38

LULU Soffione a pioggia con fissaggio a muro 300 x 240 mm - Platinato spazzolato

LULU

28 786 710 Versione del prodotto da 13/03/2017



Elenco delle parti di ricambio

N.	Codice articolo	Denominazione	Quantità necessaria	Tempo di produzione
8	09 31 11 040 90	perno	1,00	2
5	09 27 71 019-06	rosetta	1,00	10
9	90 31 20 087 00-06	tappo	1,00	10
3	09 31 11 084 90	perno	2,00	2
10	09 31 11 036 90	perno	1,00	2
2	09 30 11 160 90	rondella	1,00	2
6	04 28 22 247 20-06	tubo	1,00	10
11	09 17 01 180-06	attacco	1,00	10
12	04 12 05 062 00-06	doccia	1,00	10
4	09 31 11 048 90	perno	1,00	2
1	04 30 31 032 00 90	set di fissaggio	1,00	2
7	90 14 10 011 00 90	guarnizione	1,00	2