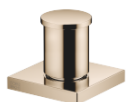


Deviatore a due vie per montaggio bordo vasca - Champagne (Oro 22k)

SERIES SPECIFIC

29 140 670 Versione del prodotto da 30/06/2015



- deviatore automatico vasca/doccia
- diametro foro 32 mm
- rosetta 60 x 60 mm
- ingresso 1/2"
- portata max 64,9 l/min a una pressione idraulica di 3 bar

	Champagne (Oro 22k)	29 140 670-47
	Cromato	29 140 670-00
	Platinato spazzolato	29 140 670-06
	Platinato	29 140 670-08
	Dark Chrome	29 140 670-19
	Light Gold spazzolato	29 140 670-27
	Ottone spazzolato (Oro 23k)	29 140 670-28
	Nero opaco	29 140 670-33
	Champagne spazzolato (Oro 22k)	29 140 670-46
	Cromo spazzolato	29 140 670-93
	Dark Platinum spazzolato	29 140 670-99

29 140 670 Versione del prodotto da 30/06/2015

mm [inches]

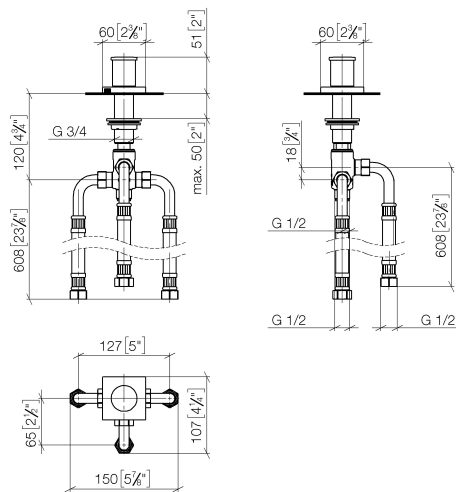
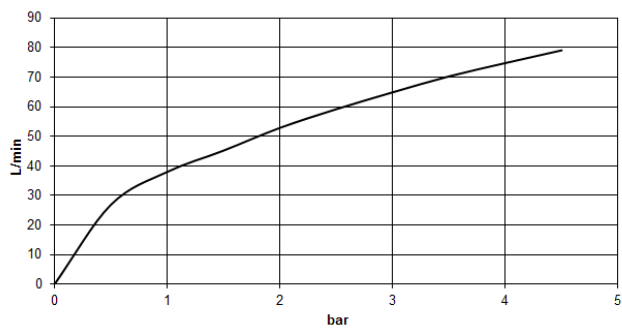


Diagramma di portata



Codes & Standards

DIN 4109

ISO 3822

Ü-Zeichen



Deviatore a due vie per montaggio bordo vasca - Champagne (Oro 22k)

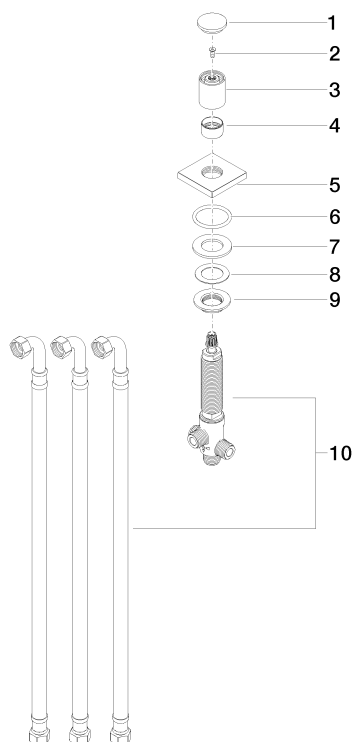
SERIES SPECIFIC

29 140 670 Versione del prodotto da 30/06/2015

Certificati e sostenibilità

LGA_29

Parts for other
finishes can be found
here: Cromato



Elenco delle parti di ricambio

N.	Codice articolo	Denominazione	Quantità necessaria	Tempo di produzione
10	90 17 09 051 00 90	deviatore	1,00	2
5	09 27 67 006-47	rosetta	1,00	30
8	09 14 40 002 90	guarnizione	1,00	2
3	09 20 71 002-47	manopola	1,00	30
1	09 20 71 003-47	manopola	1,00	30
9	09 23 10 004 90	dado	1,00	2
7	09 14 05 014 90	guarnizione	1,00	2
4	09 16 01 012-47	anello	1,00	30
2	90 30 30 014 00 90	vite	1,00	2
6	90 14 10 043 00 90	guarnizione	1,00	2