

29 210 782

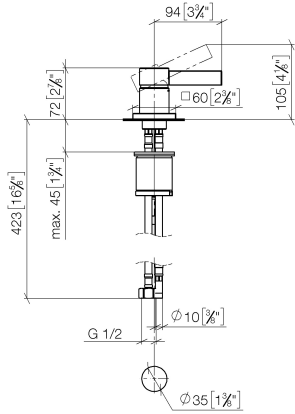


- diametro foro 35 mm
- rosetta 60 x 60 mm
- 3x tubo flessibile di mandata M 10 x 1 avvitato, tenuta controllata

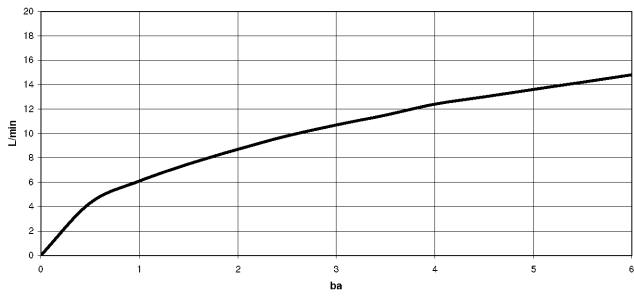
	Platinato spazzolato	29 210 782-06
	Cromato	29 210 782-00
	Platinato	29 210 782-08
	Dark Chrome	29 210 782-19
	Ottone spazzolato (Oro 23k)	29 210 782-28
	Champagne spazzolato (Oro 22k)	29 210 782-46
	Champagne (Oro 22k)	29 210 782-47
	Dark Platinum spazzolato	29 210 782-99

29 210 782

mm [inches]



**Diagramma di portata**



**Codes & Standards**

DIN 4109

Executive Order  
no. 1007

ISO 3822

Ü-Zeichen



MEM Miscelatore monocomando lavabo - Platinato spazzolato

---

MEM

29 210 782

Certificati

---

GDV\_0400

LGA\_28

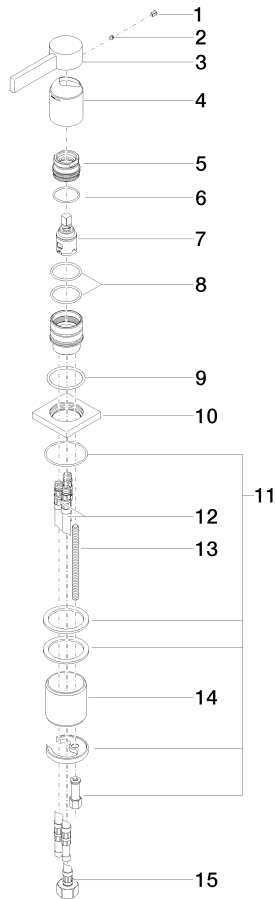
29 210 782

Versione del prodotto da 3/10/2014 a 3/18/2019

Versione del prodotto da 3/18/2019 a 5/5/2021

**Versione del prodotto da 5/5/2021**

Parts for other  
finishes can be found  
here: [Cromato](#)





## MEM Miscelatore monocomando lavabo - Platinato spazzolato

MEM

29 210 782

### Elenco delle parti di ricambio

Versione del prodotto da 3/10/2014 a 3/18/2019

Versione del prodotto da 3/18/2019 a 5/5/2021

### Versione del prodotto da 5/5/2021

N.	Codice articolo	Denominazione	Quantità necessaria	Tempo di produzione
	09 31 20 017 90	tappo	17	60