




## MEM Miscelatore monocomando lavabo - Dark Platinum spazzolato

MEM

29 210 782    Versione del prodotto da 10/03/2014 a 18/03/2019

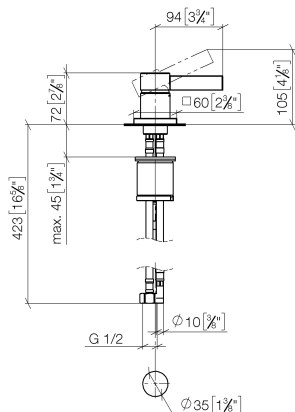


- diametro foro 35 mm
- rosetta 60 x 60 mm
- 3x tubo flessibile di mandata M 10 x 1 avvitato, tenuta controllata

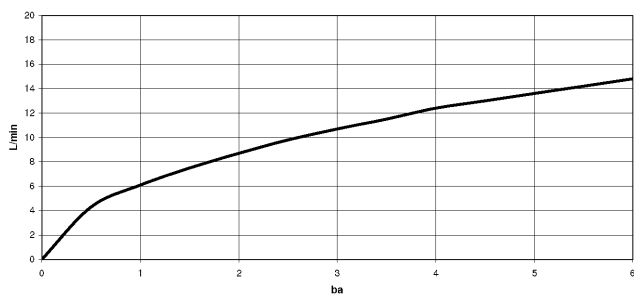
	Dark Platinum spazzolato	29 210 782-99
	Platinato spazzolato	29 210 782-06
	Platinato	29 210 782-08
	Dark Chrome	29 210 782-19
	Ottone spazzolato (Oro 23k)	29 210 782-28
	Champagne spazzolato (Oro 22k)	29 210 782-46
	Champagne (Oro 22k)	29 210 782-47

29 210 782 Versione del prodotto da 10/03/2014 a 18/03/2019

mm [inches]



### Diagramma di portata



### Codes & Standards

DIN 4109

Executive Order  
no. 1007

ISO 3822

Ü-Zeichen



## MEM Miscelatore monocomando lavabo - Dark Platinum spazzolato

---

MEM

29 210 782    Versione del prodotto da 10/03/2014 a 18/03/2019

Certificati e sostenibilità

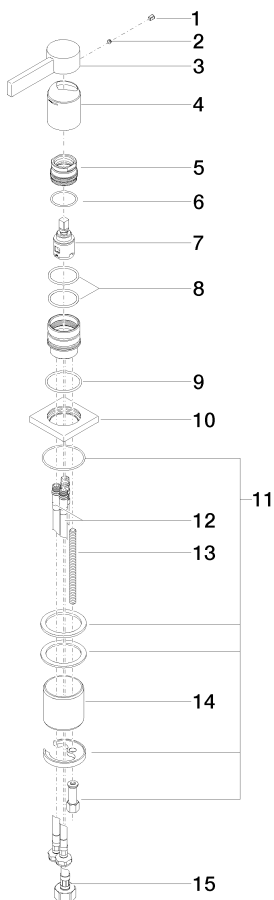
---

LGA\_28

GDV\_0400

29 210 782 Versione del prodotto da 10/03/2014 a 18/03/2019

Parts for other  
finishes can be found  
here: Platinato  
spazzolato



## Elenco delle parti di ricambio

N.	Codice articolo	Denominazione	Quantità necessaria	Tempo di produzione
3	09 20 78 057-99	manopola	1,00	20
15	04 30 04 019 00 90	flessibile	1,00	2
11	04 30 11 038 02 90	set di fissaggio	1,00	2
12	04 30 04 104 00 90	flessibile	2,00	2
4	09 11 02 289-99	copertura	1,00	20
6	09 14 10 137 90	guarnizione	1,00	2
13	09 31 11 012 90	perno	1,00	2
5	09 24 04 288 90	dado	1,00	2
14	09 18 40 079 90	bussola	1,00	2
8	09 14 10 192 90	guarnizione	2,00	2
7	90 15 05 042 00 90	cartuccia	1,00	2
10	09 27 78 040-99	rosetta	1,00	20
9	09 14 10 067 90	guarnizione	1,00	2
2	90 31 11 063 00 90	perno	1,00	2
1	90 31 20 109 00 90	tappo	1,00	2