

29 210 782

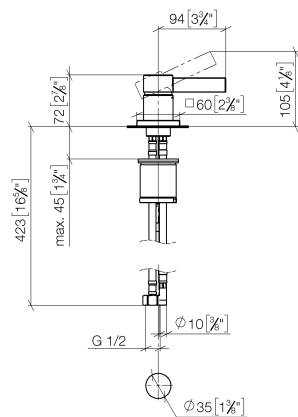


- diametro foro 35 mm
- rosetta 60 x 60 mm
- 3x tubo flessibile di mandata M 10 x 1 avvitato, tenuta controllata

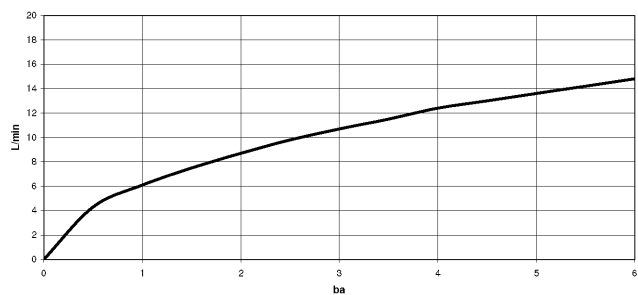
	Dark Platinum spazzolato	29 210 782-99
	Cromato	29 210 782-00
	Platinato spazzolato	29 210 782-06
	Platinato	29 210 782-08
	Dark Chrome	29 210 782-19
	Ottone spazzolato (Oro 23k)	29 210 782-28
	Champagne spazzolato (Oro 22k)	29 210 782-46
	Champagne (Oro 22k)	29 210 782-47

29 210 782

mm [inches]



**Diagramma di portata**



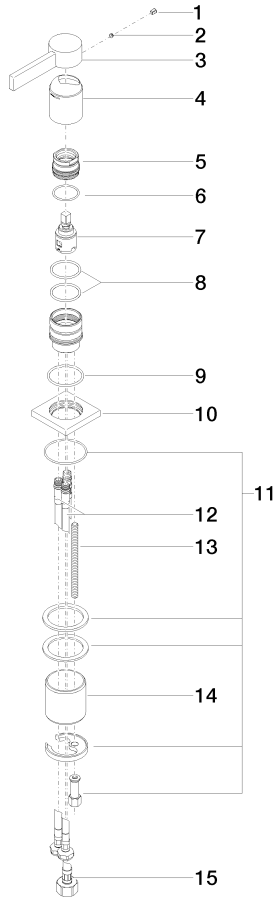
**Certificati**

LGA\_28449.

GDV\_0400283.

29 210 782

Parts for other finishes can be found here: Cromato



**Elenco delle parti di ricambio**

N.	Codice articolo	Denominazione	Quantità necessaria	Tempo di produzione
1	90 31 20 109 00 90	tappo	1	2
2	90 31 11 063 00 90	perno	1	2
3	09 20 78 057-99	manopola	1	30
4	09 11 02 289-99	copertura	1	30
5	09 24 04 288 90	dado	1	2
6	09 14 10 137 90	guarnizione	1	2
7	90 15 05 042 00 90	cartuccia	1	2
8	09 14 10 192 90	guarnizione	2	2
9	09 14 10 067 90	guarnizione	1	2
10	09 27 78 040-99	rosetta	1	30
11	04 30 11 038 02 90	set di fissaggio	1	2
12	04 30 04 104 00 90	flessibile	2	2
13	09 31 11 012 90	perno	1	2
14	09 18 40 079 90	bussola	1	2
15	04 30 04 019 00 90	flessibile	1	2