

# CYO Miscelatore monocomando a due fori per lavabo senza piletta - Ottone / Ottone spazzolato (Oro 23k)

CYO

29 217 811



- sporgenza 133 mm
- bocca fissa
- Getto squadrato con aria
- altezza rubinetteria 180 mm
- altezza fino al rompigitto 128 mm
- diametro foro rubinetteria 35 mm
- diametro foro piletta 32 mm
- manopola Ø 60mm
- 2x tubo flessibile di mandata M 8 x 1 avvitato, tenuta controllata
- 1x tubo flessibile di mandata M 10 x 1 avvitato, tenuta controllata
- portata max 4,5 l/min
- Cartuccia innovativa
- senza piombo
- Questo prodotto può aiutare un edificio a soddisfare i requisiti dei Green Building Rating Systems, ad es. LEED®, BREEAM®, DGNB

ATTENZIONE: Gli inserti maniglia devono essere ordinati separatamente per i raccordi!

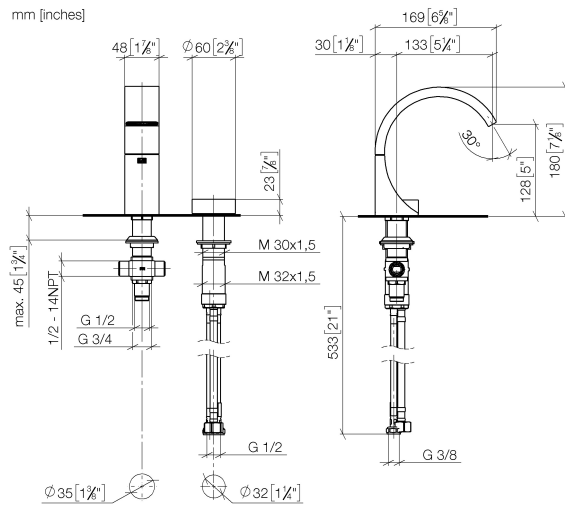
	Ottone / Ottone spazzolato (Oro 23k)	29 217 811-38
	Cromato	29 217 811-00
	Platinato spazzolato	29 217 811-06
	Dark Chrome	29 217 811-19
	Ottone spazzolato (Oro 23k)	29 217 811-28
	platinato / platinato opaco	29 217 811-36
	Dark Platinum spazzolato	29 217 811-99

**CYO Miscelatore monocomando a due fori per lavabo senza piletta - Ottone /  
Ottone spazzolato (Oro 23k)**

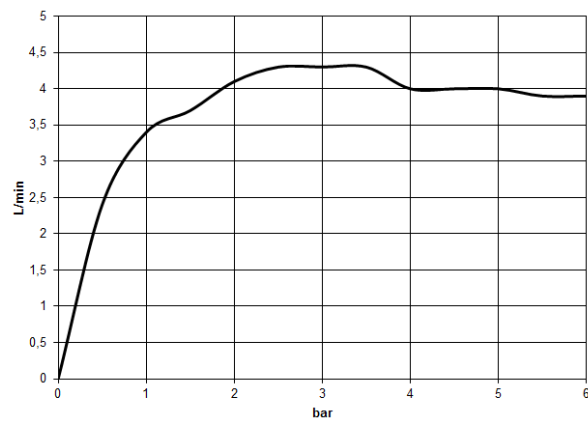
CYO

29 217 811

mm [inches]



**Diagramma di portata**



**Codes & Standards**

DIN 4109

ISO 3822

Scottish Water  
Byelaws

UK Water Supply  
Regulations

Ü-Zeichen



CYO Miscelatore monocomando a due fori per lavabo senza piletta - Ottone /  
Ottone spazzolato (Oro 23k)

---

CYO

29 217 811

Certificati e sostenibilità

---

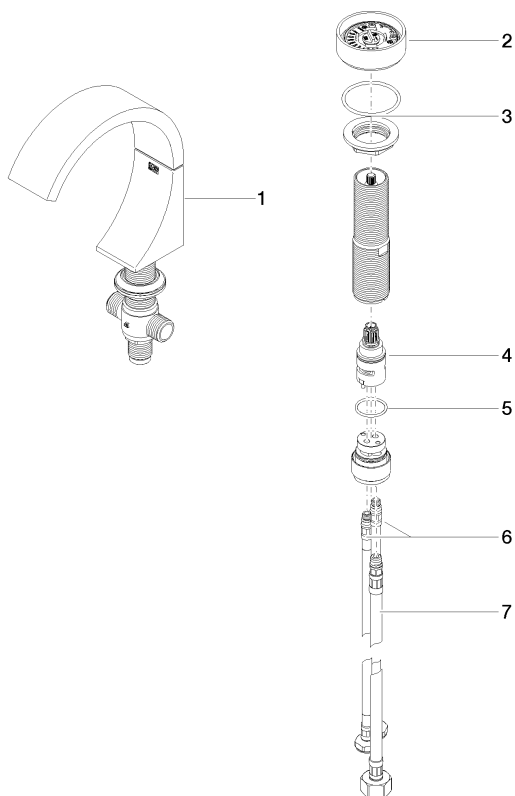
WRAS\_2201

LGA\_38

**CYO Miscelatore monocomando a due fori per lavabo senza piletta - Ottone /  
Ottone spazzolato (Oro 23k)**

CYO

29 217 811  
Parts for other  
finishes can be found  
here: Cromato



**Elenco delle parti di ricambio**

N.	Codice articolo	Denominazione	Quantità necessaria	Tempo di produzione
5	09 14 10 112 90	guarnizione	1,00	2
1	13 715 811-38	CYO Bocca lavabo da piano senza piletta - Ottone / Ottone spazzolato (Oro 23k)	1,00	20
2	90 18 40 290 00-38	manopola	1,00	20
6	04 30 04 100 00 90	flessibile	2,00	2
4	90 90 03 169 00 90	parte superiore	1,00	2
3	04 30 11 038 67 90	set di fissaggio	1,00	2
7	04 30 04 019 00 90	flessibile	1,00	2