

IMO Miscelatore monocomando a due fori per lavabo con bocca alta senza piletta - Cromato

IMO

29 218 671



- sporgenza 220 mm
- bocca fissa
- Getto squadrato con aria
- altezza rubinetteria 361 mm
- altezza fino al rompigitto 317 mm
- diametro foro rubinetteria 35 mm
- diametro foro piletta 35 mm
- 1x tubo flessibile di mandata M 10 x 1 avvitato, tenuta controllata
- 2x tubo flessibile di mandata M 10 x 1 avvitato, tenuta controllata
- portata max 4,6 l/min
- senza piombo
- Questo prodotto può aiutare un edificio a soddisfare i requisiti dei Green Building Rating Systems, ad es. LEED®, BREEAM®, DGNB

	Cromato	29 218 671-00
	Platinato spazzolato	29 218 671-06
	Dark Chrome	29 218 671-19
	Light Gold spazzolato	29 218 671-27
	Nero opaco	29 218 671-33
	Cromo spazzolato	29 218 671-93
	Dark Platinum spazzolato	29 218 671-99

IMO Miscelatore monocomando a due fori per lavabo con bocca alta senza piletta - Cromato

IMO

29 218 671
mm [inches]

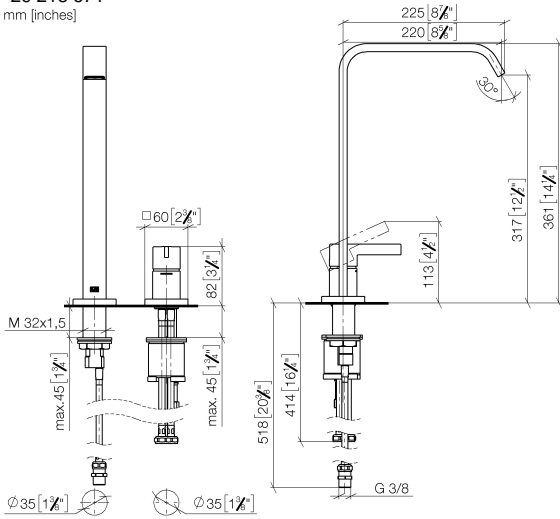
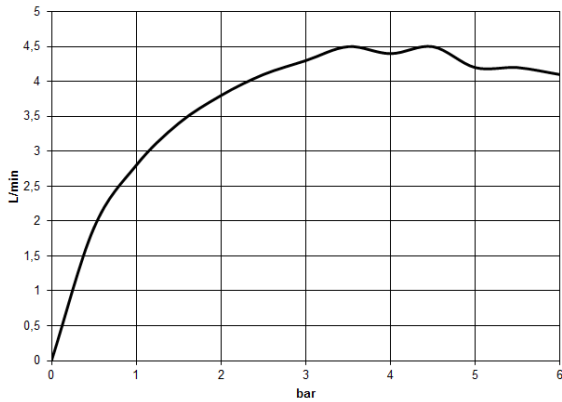


Diagramma di portata



Codes & Standards

DIN 4109

ISO 3822

Ü-Zeichen



IMO Miscelatore monocomando a due fori per lavabo con bocca alta senza
piletta - Cromato

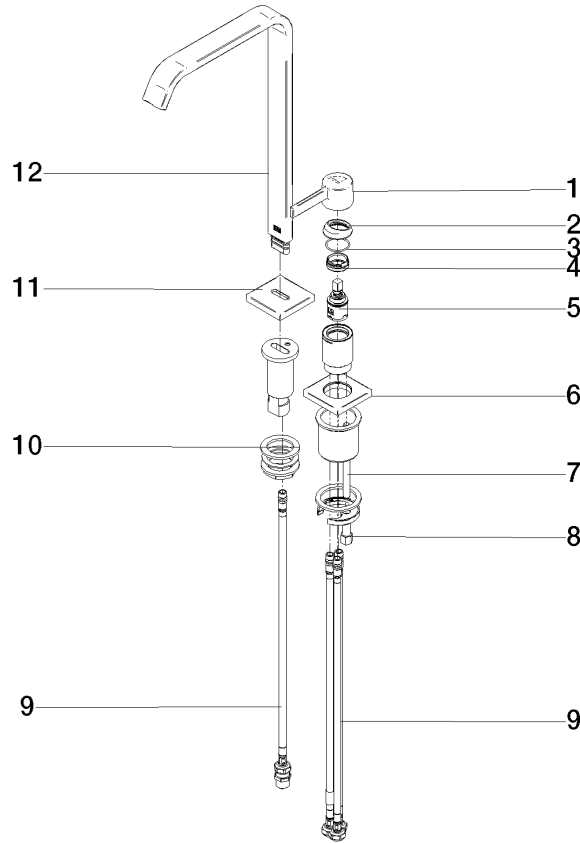
IMO

29 218 671
Certificati

LGA_38

29 218 671

Versione del prodotto da 4/1/2024





IMO Miscelatore monocomando a due fori per lavabo con bocca alta senza piletta - Cromato

IMO

29 218 671

Elenco delle parti di ricambio

Versione del prodotto da 4/1/2024

N.	Codice articolo	Denominazione	Quantità necessaria	Tempo di produzione
	90 20 67 029 00-00	manopola	15	-

Il pezzo di ricambio non può più essere ordinato, si prega di ordinare l'articolo sostitutivo