

## CYO Miscelatore monocomando a due fori per lavabo senza piletta - Ottone spazzolato (Oro 23k)

CYO

29 218 811



- sporgenza 167 mm
- bocca fissa
- Getto squadrato con aria
- altezza rubinetteria 198 mm
- altezza fino al rompigitto 133 mm
- diametro foro rubinetteria 35 mm
- diametro foro piletta 32 mm
- manopola Ø 60mm
- 2x tubo flessibile di mandata M 8 x 1 avvitato, tenuta controllata
- 1x tubo flessibile di mandata M 10 x 1 avvitato, tenuta controllata
- portata max 4,5 l/min
- Cartuccia innovativa
- senza piombo
- Questo prodotto può aiutare un edificio a soddisfare i requisiti dei Green Building Rating Systems, ad es. LEED®, BREEAM®, DGNB

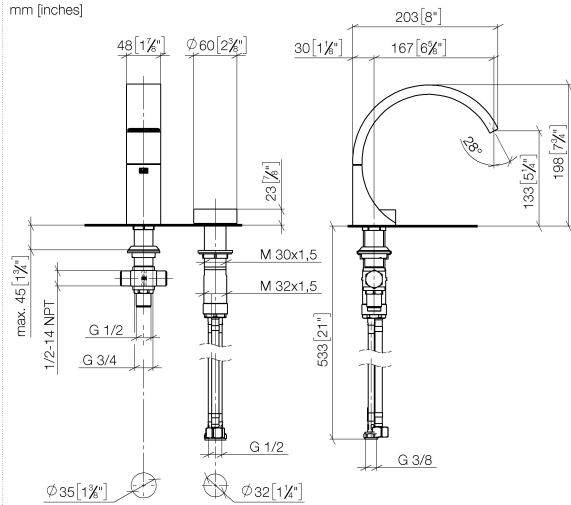
ATTENZIONE: Gli inserti maniglia devono essere ordinati separatamente per i raccordi!

|   |                                      |               |
|---|--------------------------------------|---------------|
|  | Ottone spazzolato (Oro 23k)          | 29 218 811-28 |
|  | Cromato                              | 29 218 811-00 |
|  | Platinato spazzolato                 | 29 218 811-06 |
|  | Dark Chrome                          | 29 218 811-19 |
|  | platinato / platinato opaco          | 29 218 811-36 |
|  | Ottone / Ottone spazzolato (Oro 23k) | 29 218 811-38 |
|  | Dark Platinum spazzolato             | 29 218 811-99 |

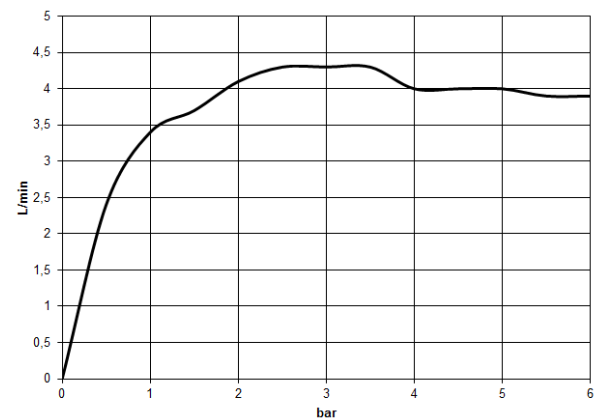
# CYO Miscelatore monocomando a due fori per lavabo senza piletta - Ottone spazzolato (Oro 23k)

CYO

29 218 811  
mm [inches]



## Diagramma di portata



## Codes & Standards

DIN 4109

ISO 3822

Scottish Water  
Byelaws

UK Water Supply  
Regulations

## Ü-Zeichen



CYO Miscelatore monocomando a due fori per lavabo senza piletta - Ottone  
spazzolato (Oro 23k)

---

CYO

29 218 811

Certificati e sostenibilità

---

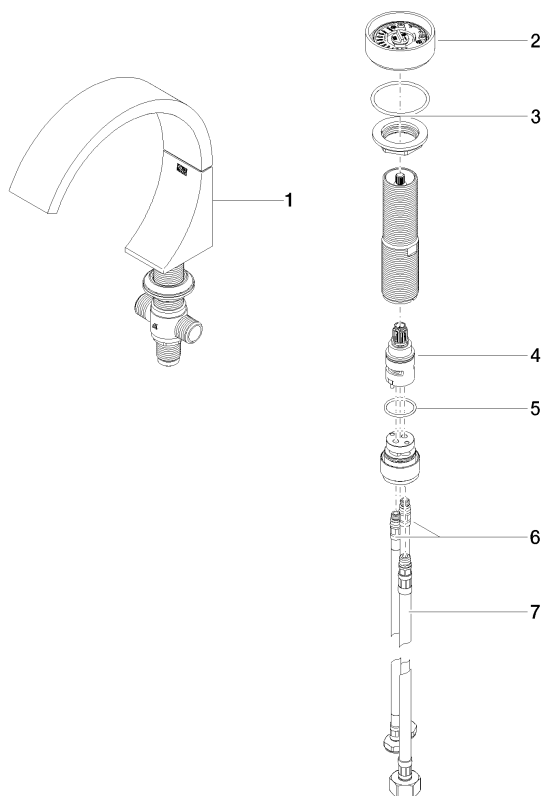
WRAS\_2201

LGA\_38

## CYO Miscelatore monocomando a due fori per lavabo senza piletta - Ottone spazzolato (Oro 23k)

CYO

29 218 811  
Parts for other  
finishes can be found  
here: Cromato



### Elenco delle parti di ricambio

| N. | Codice articolo    | Denominazione   | Quantità necessaria | Tempo di produzione |
|----|--------------------|---|---------------------|---------------------|
| 2  | 90 18 40 290 00-28 | manopola  | 1,00                | 20                  |
| 7  | 04 30 04 019 00 90 | flessibile  | 1,00                | 2                   |
| 4  | 90 90 03 169 00 90 | parte superiore   | 1,00                | 2                   |
| 5  | 09 14 10 112 90    | guarnizione   | 1,00                | 2                   |
| 1  | 13 717 811-28      | CYO Bocca lavabo da piano senza piletta - Ottone spazzolato (Oro 23k) | 1,00                | 20                  |
| 3  | 04 30 11 038 67 90 | set di fissaggio  | 1,00                | 2                   |
| 6  | 04 30 04 100 00 90 | flessibile  | 2,00                | 2                   |