

30 010 809 Versione del prodotto da 01/04/2025



- sporgenza 151 mm
- bocca fissa
- Adattatore con filettatura esterna 3/4"
- diametro foro 35 mm
- rosetta Ø 60 mm
- portata max 5,7 l/min
- senza piombo
- Questo prodotto può aiutare un edificio a soddisfare i requisiti dei Green Building Rating Systems, ad es. LEED®, BREEAM®, DGNB

	Dark Platinum spazzolato	30 010 809-99
	Cromato	30 010 809-00
	Platinato spazzolato	30 010 809-06
	Platinato	30 010 809-08
	Dark Chrome	30 010 809-19
	Ottone spazzolato (Oro 23k)	30 010 809-28
	Dark Brass spazzolato	30 010 809-39
	Bronzo spazzolato	30 010 809-42
	Champagne spazzolato (Oro 22k)	30 010 809-46
	Champagne (Oro 22k)	30 010 809-47

Prodotti complementari

- raccordo angolare ad incasso - 35 085 970 90**
- profondità d'incasso min. 90 mm
 - Profondità d'incasso max. 163 mm



mm [inches]

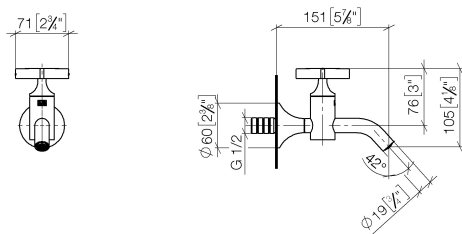


Diagramma di portata



Codes & Standards

DIN 4109

ISO 3822

Scottish Water
Byelaws

UK Water Supply
Regulations

Ü-Zeichen



VAIA Rubinetto a muro Acqua fredda senza piletta - Dark Platinum spazzolato

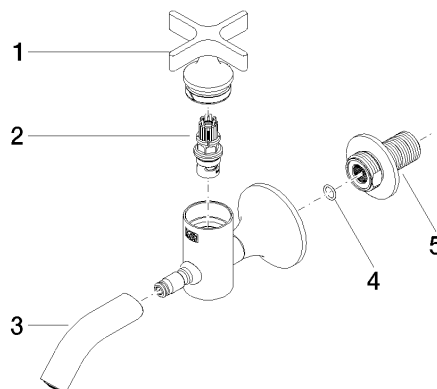
VAIA

30 010 809 Versione del prodotto da 01/04/2025

Certificati e sostenibilità

LGA_18

WRAS_240102



Elenco delle parti di ricambio

N.	Codice articolo	Denominazione	Quantità necessaria	Tempo di produzione
2	90 90 03 175 00 90	parte superiore	1,00	2
3	90 28 22 381 00-99	bocca di erogazione	1,00	20
1	90 20 66 025 00-99	manopola	1,00	20
5	09 24 03 269 90	ugello	1,00	2
4	90 14 10 060 00 90	guarnizione	1,00	2