

30 805 809



- sporgenza 500 mm
- bocca girevole
- Getto laminare
- Solo acqua fredda
- portata max 5,7 l/min a una pressione idraulica di 3 bar
- profondità d'incasso min. 125 mm
- Profondità d'incasso max. 80 mm
- senza piombo
- Questo prodotto può aiutare un edificio a soddisfare i requisiti dei Green Building Rating Systems, ad es. LEED®, BREEAM®, DGNB

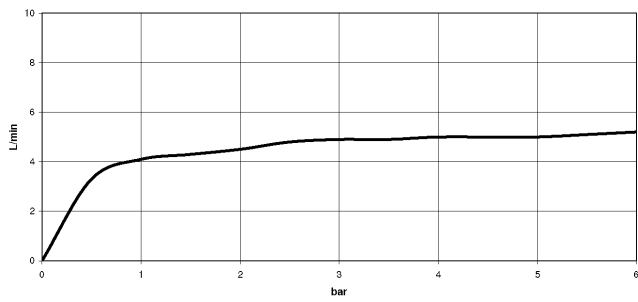
|  |                                |               |
|--|--------------------------------|---------------|
|   | Platinato                      | 30 805 809-08 |
|   | Cromato                        | 30 805 809-00 |
|   | Platinato spazzolato           | 30 805 809-06 |
|   | Ottone (Oro 23k)               | 30 805 809-09 |
|   | Dark Chrome                    | 30 805 809-19 |
|   | Ottone spazzolato (Oro 23k)    | 30 805 809-28 |
|   | Champagne spazzolato (Oro 22k) | 30 805 809-46 |
|   | Champagne (Oro 22k)            | 30 805 809-47 |
|   | Cromo spazzolato               | 30 805 809-93 |
|  | Dark Platinum spazzolato       | 30 805 809-99 |

Prodotti complementari necessari



- POT FILLER Raccordo angolare ad incasso** - 35 087 970 90
- profondità d'incasso min. 80 mm
  - Profondità d'incasso max. 125 mm

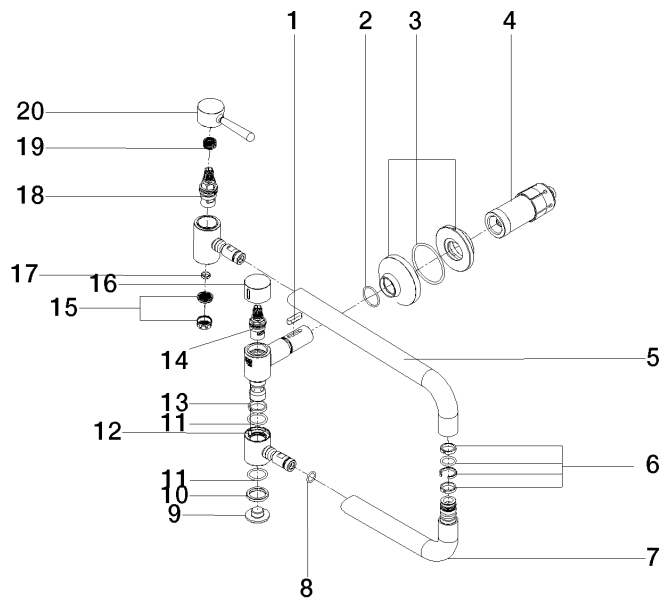
Diagramma di portata



Certificati

LGA\_29748.

30 805 809



30 805 809

**Elenco delle parti di ricambio**

| <b>N.</b> | <b>Codice articolo</b> | <b>Denominazione</b>      | <b>Quantità necessaria</b> | <b>Tempo di produzione</b> |
|-----------|------------------------|---------------------------|----------------------------|----------------------------|
| 1         | 90 16 04 001 00 90     | molla                     | 1                          | 2                          |
| 2         | 90 14 10 063 00 90     | guarnizione               | 1                          | 2                          |
| 3         | 90 27 87 039 00-08     | rosetta                   | 1                          | 40                         |
| 4         | 90 30 01 213 00 90     | attacco                   | 1                          | 2                          |
| 5         | 09 28 22 208-08        | tubo                      | 1                          | 40                         |
| 6         | 90 28 10 199 00 90     | corredo della guarnizione | 1                          | 10                         |
| 7         | 04 28 22 221 10-08     | tubo                      | 1                          | 40                         |
| 8         | 90 14 10 077 00 90     | guarnizione               | 2                          | 2                          |
| 9         | 09 21 02 028-08        | coperchio                 | 1                          | 40                         |
| 10        | 09 28 10 139 90        | anello                    | 1                          | 2                          |
| 11        | 09 14 10 015 90        | guarnizione               | 2                          | 2                          |
| 12        | 09 31 11 109 90        | perno                     | 1                          | 2                          |
| 13        | 09 28 10 136 90        | anello                    | 1                          | 2                          |
| 14        | 90 90 03 171 00 90     | parte superiore           | 1                          | 2                          |
| 15        | 09 29 03 089 90        | rompigetto                | 1                          | 60                         |
| 16        | 09 20 62 025-08        | manopola                  | 1                          | 60                         |
| 17        | 09 14 05 002 90        | guarnizione               | 1                          | 2                          |
| 18        | 90 90 03 146 00 90     | parte superiore           | 1                          | 2                          |
| 19        | 90 12 12 232 00 90     | bussola a scatto          | 1                          | 2                          |
| 20        | 90 20 80 051 00-08     | manopola                  | 1                          | -                          |

Il pezzo di ricambio non può più essere ordinato, si prega di ordinare l'articolo sostitutivo