

## TARA Batteria arcata montaggio a muro con bocca estendibile - Champagne (Oro 22k)

TARA

31 151 892 Versione del prodotto da 01/01/2025



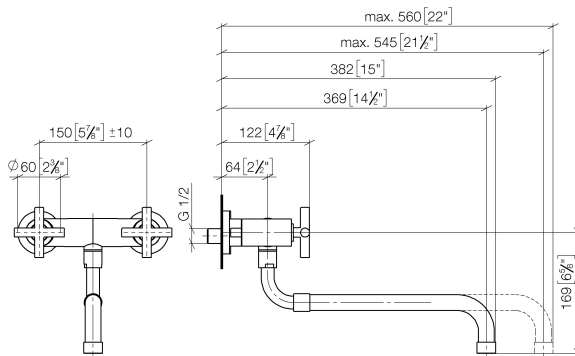
- sporgenza 365-545 mm
- bocca girevole
- Getto laminare
- ingresso 1/2"
- Interasse 150 mm  $\pm$  10 mm
- portata max 8,3 l/min a una pressione idraulica di 3 bar
- senza piombo
- Questo prodotto può aiutare un edificio a soddisfare i requisiti dei Green Building Rating Systems, ad es. LEED®, BREEAM®, DGNB

	Champagne (Oro 22k)	31 151 892-47
	Cromato	31 151 892-00
	Platinato spazzolato	31 151 892-06
	Platinato	31 151 892-08
	Ottone (Oro 23k)	31 151 892-09
	Dark Chrome	31 151 892-19
	Ottone spazzolato (Oro 23k)	31 151 892-28
	Bronzo spazzolato	31 151 892-42
	Champagne spazzolato (Oro 22k)	31 151 892-46
	Cromo spazzolato	31 151 892-93
	Dark Platinum spazzolato	31 151 892-99

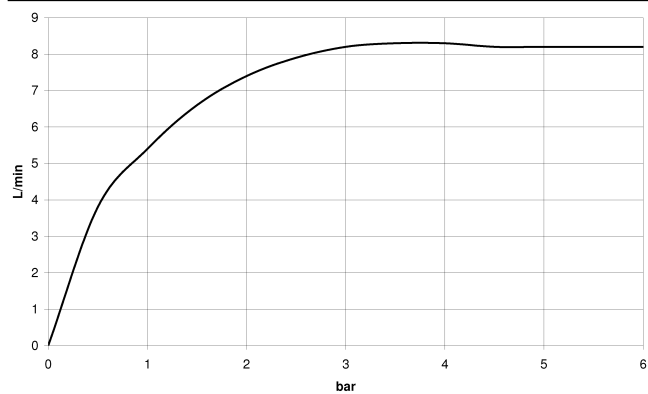
## TARA Batteria arcata montaggio a muro con bocca estendibile - Champagne (Oro 22k)

TARA

31 151 892 Versione del prodotto da 01/01/2025  
mm [inches]



### Diagramma di portata



### Codes & Standards

DIN 4109

ISO 3822

Ü-Zeichen



## TARA Batteria arcata montaggio a muro con bocca estendibile - Champagne (Oro 22k)

TARA

---

31 151 892    Versione del prodotto da 01/01/2025

Certificati e sostenibilità

---

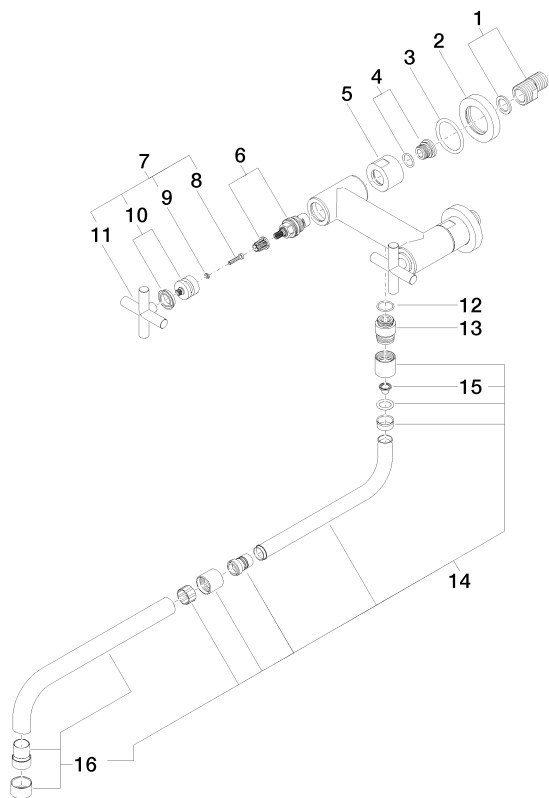
LGA\_19

## TARA Batteria arcata montaggio a muro con bocca estendibile - Champagne (Oro 22k)

TARA

31 151 892 Versione del prodotto da 01/01/2025

Parts for other  
finishes can be found  
here: Cromato



### Elenco delle parti di ricambio

N.	Codice articolo	Denominazione	Quantità necessaria	Tempo di produzione
13	09 24 03 093 10-47	ugello	1,00	30
4	04 29 05 014 00 90	ugello	2,00	2
2	09 27 89 004-47	rosetta	2,00	60
11	09 20 89 010-47	manopola	2,00	60
15	09 29 03 027 90	inserto	1,00	2
10	90 12 12 007 00-47	alloggio	2,00	30
14	04 28 25 075 00-47	bocca di erogazione	1,00	30
3	09 14 10 041 90	guarnizione	2,00	2
16	90 28 25 076 00-47	bocca di erogazione	1,00	30
5	09 23 30 012-47	dado	2,00	30
6	90 90 03 131 00 90	parte superiore	2,00	2
1	04 11 04 003 00 90	attacco	2,00	2
7	90 20 89 010 10-47	manopola	2,00	30
12	90 14 10 032 00 90	guarnizione	1,00	2
9	90 30 11 029 00 90	rondella	2,00	2
8	90 30 30 075 00 90	vite	2,00	2