

LOT Miscelatore monocomando a due fori con rosette separate - Cromato

LOT

32 815 680 Versione del prodotto da 01/04/2024



- sporgenza 235 mm
- bocca girevole 360°
- Getto con aria
- altezza rubinetteria 345 mm
- altezza fino al rompigitto 319 mm
- rosetta separata 55 x 55 mm
- diametro foro rubinetteria 35 mm
- diametro foro miscelatore monocomando 44 mm
- portata max 8 l/min a una pressione idraulica di 3 bar
- senza piombo
- Questo prodotto può aiutare un edificio a soddisfare i requisiti dei Green Building Rating Systems, ad es. LEED®, BREEAM®, DGNB

Comando posizionabile liberamente.

	Cromato	32 815 680-00
	Platinato spazzolato	32 815 680-06
	Platinato	32 815 680-08
	Dark Chrome	32 815 680-19
	Ottone spazzolato (Oro 23k)	32 815 680-28
	Bronzo spazzolato	32 815 680-42
	Champagne spazzolato (Oro 22k)	32 815 680-46
	Champagne (Oro 22k)	32 815 680-47
	Dark Platinum spazzolato	32 815 680-99

Prodotti complementari



Comando piletta ad eccentrico con manopola con manopola - Cromato

10 711 970-00

Prodotti complementari



Dispenser con rosetta - Cromato

82 439 970-00

32 815 680 Versione del prodotto da 01/04/2024

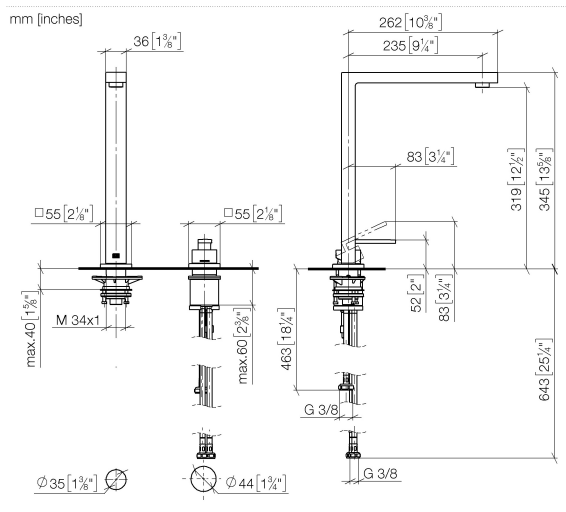


Diagramma di portata



Codes & Standards

DIN 4109

ISO 3822

Scottish Water
Byelaws

UK Water Supply
Regulations

Ü-Zeichen



LOT Miscelatore monocomando a due fori con rosette separate - Cromato

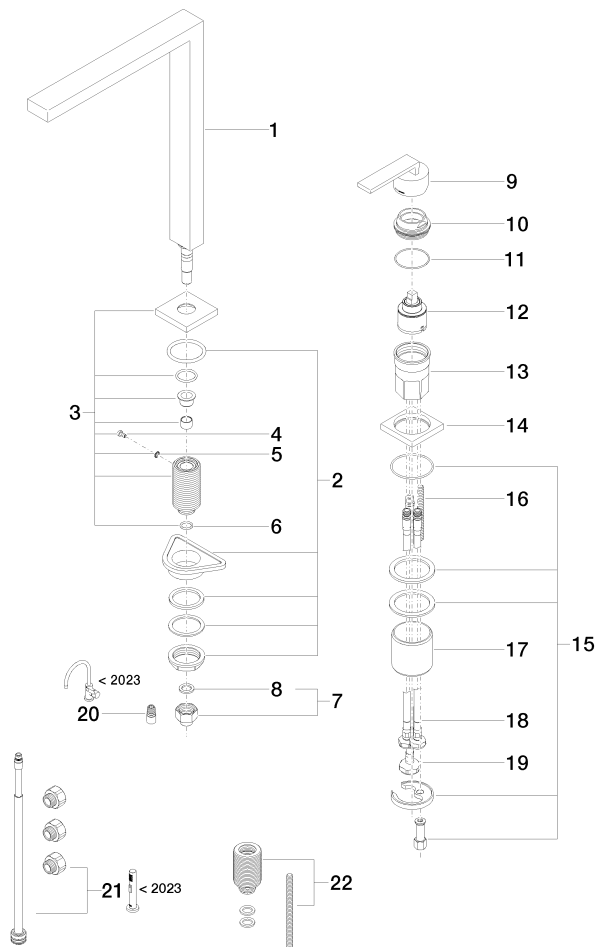
LOT

32 815 680 Versione del prodotto da 01/04/2024

Certificati e sostenibilità

LGA_38

WRAS_250402



Elenco delle parti di ricambio

N.	Codice articolo	Denominazione	Quantità necessaria	Tempo di produzione
4	09 30 30 057 90	vite	1,00	2
14	09 27 78 007-00	rosetta	1,00	10
3	90 27 78 023 00-00	rosetta	1,00	10
22	12 802 970 90	Set di prolunga -	1,00	60
17	09 18 40 079 90	bussola	1,00	2
7	04 24 04 166 10 90	ugello	1,00	2
13	09 30 01 100 10 90	bussola	1,00	2
6	90 14 10 077 00 90	guarnizione	1,00	2
16	09 31 11 011 90	perno	1,00	2
12	90 15 05 045 00 90	cartuccia	1,00	2
2	04 23 10 044 01 90	set di fissaggio	1,00	2
9	90 20 78 040 00-00	manopola	1,00	10
21	90 17 09 046 13 90	set di modifica	1,00	2
18	04 30 04 104 00 90	flessibile	2,00	2
20	90 24 03 537 01 90	adattatore	1,00	2
1	90 11 06 188 05-00	bocca di erogazione	1,00	10
15	04 30 11 038 02 90	set di fissaggio	1,00	2
11	09 14 10 108 90	guarnizione	1,00	2
10	09 24 04 142-00	dado	1,00	10
19	04 30 04 019 00 90	flessibile	1,00	2
8	90 14 20 002 00 90	guarnizione	1,00	2
5	09 30 11 028 90	rondella	1,00	2