

META Miscelatore monocomando vasca montaggio a muro senza doccetta - Dark Brass spazzolato

META

33 200 660 Versione del prodotto da 01/07/2023



- sporgenza 202 mm
- Getto circolare
- deviatore automatico vasca/doccia
- uscita doccetta 3/8"
- rosette scorrevoli Ø 60 mm
- ingresso 1/2"
- Interasse 150 mm ± 15 mm
- portata max 14 l/min a una pressione idraulica di 3 bar

Sistema di sicurezza antiriflusso.

	Dark Brass spazzolato	33 200 660-39
	Cromato	33 200 660-00
	Platinato spazzolato	33 200 660-06
	Dark Chrome	33 200 660-19
	Light Gold	33 200 660-26
	Light Gold spazzolato	33 200 660-27
	Nero opaco	33 200 660-33
	Bronzo spazzolato	33 200 660-42
	Champagne spazzolato (Oro 22k)	33 200 660-46
	Champagne (Oro 22k)	33 200 660-47
	Cromo spazzolato	33 200 660-93
	Dark Platinum spazzolato	33 200 660-99

META Miscelatore monocomando vasca montaggio a muro senza doccetta -
Dark Brass spazzolato

META

33 200 660 Versione del prodotto da 01/07/2023
mm [inches]

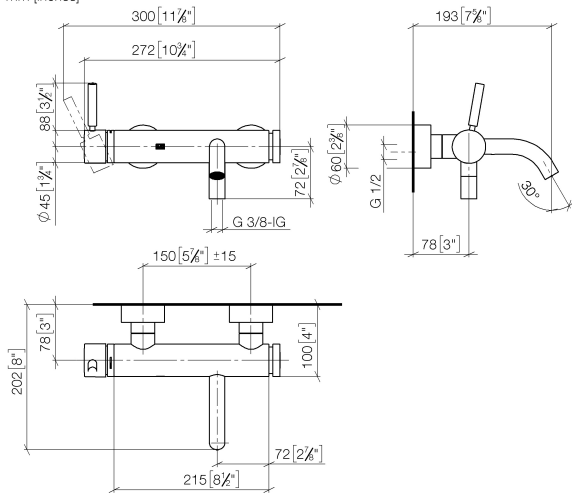
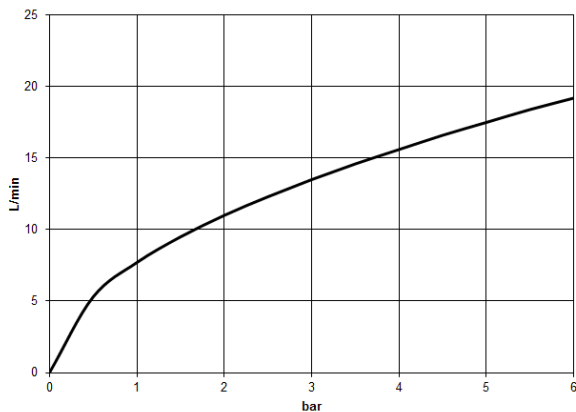


Diagramma di portata



Codes & Standards

DIN 4109

ISO 3822

Ü-Zeichen



META Miscelatore monocomando vasca montaggio a muro senza doccetta - Dark Brass spazzolato

META

33 200 660 Versione del prodotto da 01/07/2023

Certificati e sostenibilità

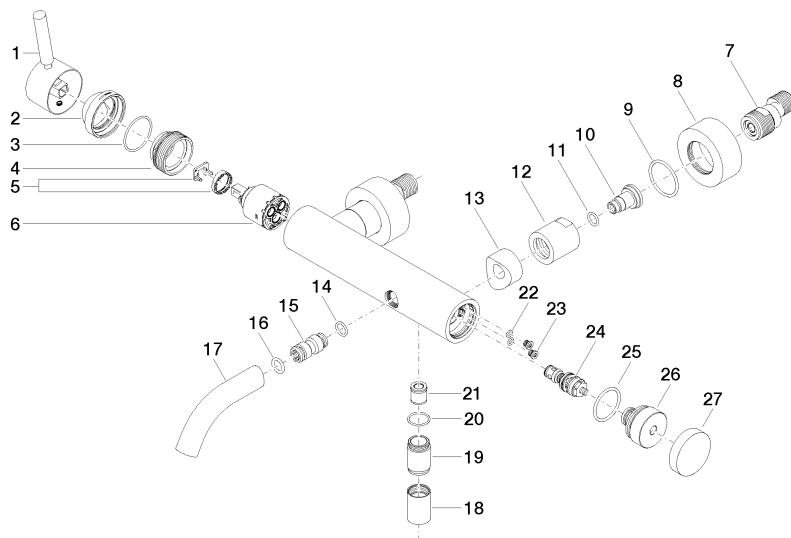
LGA_29

META Miscelatore monocomando vasca montaggio a muro senza doccetta - Dark Brass spazzolato

META

33 200 660 Versione del prodotto da 01/07/2023

Parts for other
finishes can be found
here: [Cromato](#)



META Miscelatore monocomando vasca montaggio a muro senza doccetta - Dark Brass spazzolato

META

33 200 660 Versione del prodotto da 01/07/2023

Elenco delle parti di ricambio

N.	Codice articolo	Denominazione	Quantità necessaria	Tempo di produzione
22	09 14 10 001 90	guarnizione	2,00	2
7	04 11 04 030 00 90	attacco	2,00	2
23	09 30 30 113 20 90	vite	2,00	2
14	09 14 10 003 90	guarnizione	1,00	2
3	09 14 10 102 90	guarnizione	1,00	2
26	09 21 10 035 20-39	ugello	1,00	60
12	09 23 10 048-39	dado	2,00	60
5	90 28 10 148 00 90	accessori	1,00	2
24	90 31 09 032 00-39	deviatore	1,00	-
Il pezzo di ricambio non può più essere ordinato, si prega di ordinare l'articolo sostitutivo				
21	90 23 01 141 00 90	valvola di non ritorno	1,00	2
9	09 14 10 119 90	guarnizione	2,00	2
16	90 14 10 011 00 90	guarnizione	1,00	2
11	09 14 10 008 90	guarnizione	2,00	2
13	09 18 40 059-39	bussola	2,00	60
17	90 11 06 213 00-39	bocca di erogazione	1,00	30
1	90 20 66 007 00-39	manopola	1,00	30
2	09 28 30 032-39	copertura	1,00	60
20	90 14 10 032 00 90	guarnizione	1,00	2
8	09 27 62 004-39	rosetta	2,00	60
19	09 24 03 115 20-39	ugello	1,00	60
15	09 24 04 043 90	ugello	1,00	2
25	09 14 10 101 90	guarnizione	1,00	2
6	90 15 05 064 00 90	cartuccia	1,00	2
10	09 29 05 005 20 90	ugello	2,00	60
4	09 24 04 296 90	dado	1,00	2
27	09 20 62 031-39	manopola	1,00	60
18	90 21 02 069 00-39	copertura	1,00	30