

LISSÉ Miscelatore monocomando vasca montaggio a muro senza doccetta - Cromato








LISSÉ

33 200 845 Versione del prodotto da 09/03/2016 a 16/07/2018



- sporgenza 190-200 mm
- Getto circolare
- deviatore automatico vasca/doccia
- uscita doccetta 3/8"
- rosette scorrevoli Ø 60 mm
- ingresso 1/2"
- Interasse 150 mm ± 15 mm
- portata max 13,5 l/min a una pressione idraulica di 3 bar

Sistema di sicurezza antiriflusso.

	Cromato	33 200 845-00
	Platinato spazzolato	33 200 845-06
	Dark Chrome	33 200 845-19
	Light Gold spazzolato	33 200 845-27
	Nero opaco	33 200 845-33
	Cromo spazzolato	33 200 845-93
	Dark Platinum spazzolato	33 200 845-99

LISSÉ Miscelatore monocomando vasca montaggio a muro senza doccetta - Cromato

LISSÉ

33 200 845 Versione del prodotto da 09/03/2016 a 16/07/2018

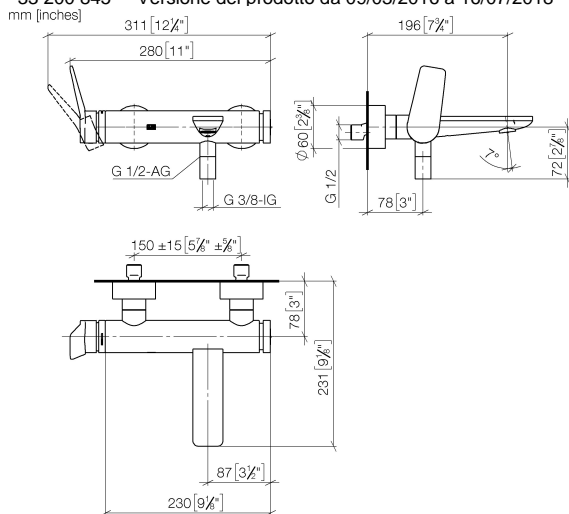


Diagramma di portata



Codes & Standards

ASME A112.18.1 cUPC DIN 4109 ISO 3822

Scottish Water
Byelaws

UK Water Supply
Regulations

Ü-Zeichen



LISSÉ Miscelatore monocomando vasca montaggio a muro senza doccetta - Cromato

LISSÉ

33 200 845 Versione del prodotto da 09/03/2016 a 16/07/2018

Certificati e sostenibilità

LGA_9

WRAS_2311

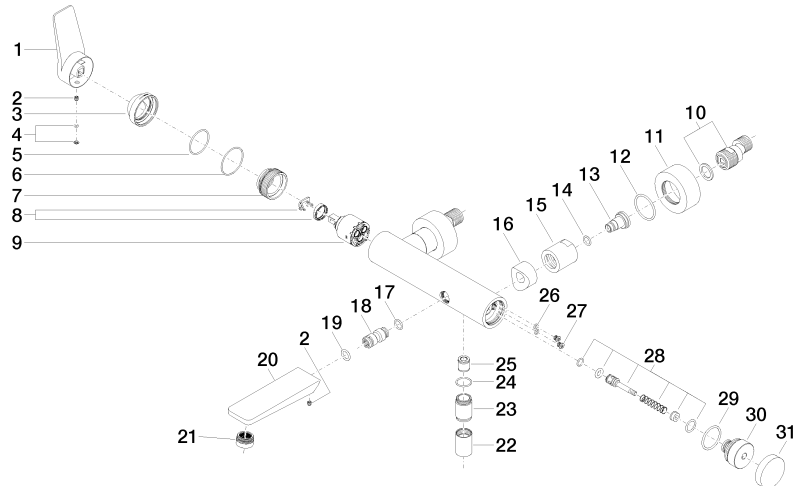
IAPMO_4976 (

LISSÉ Miscelatore monocomando vasca montaggio a muro senza doccetta - Cromato

LISSÉ

33 200 845 Versione del prodotto da 09/03/2016 a 16/07/2018

Parts for other
finishes can be found
here: Platinato
spazzolato



LISSÉ Miscelatore monocomando vasca montaggio a muro senza doccetta - Cromato

LISSÉ

33 200 845 Versione del prodotto da 09/03/2016 a 16/07/2018

Elenco delle parti di ricambio

N.	Codice articolo	Denominazione	Quantità necessaria	Tempo di produzione
11	09 27 62 004-00	rosetta	2,00	10
18	09 24 04 043 90	ugello	1,00	2
1	09 20 84 021-00	manopola	1,00	10
9	90 15 05 064 00 90	cartuccia	1,00	2
10	04 11 04 030 00 90	attacco	2,00	2
16	09 18 40 059-00	bussola	2,00	10
31	09 20 62 031-00	manopola	1,00	10
23	09 24 03 115 20-00	ugello	1,00	10
14	09 14 10 008 90	guarnizione	2,00	2
4	90 31 20 087 00-00	tappo	1,00	10
15	09 23 10 048-00	dado	2,00	10
27	09 30 30 113 20 90	vite	2,00	2
28	90 31 09 032 00-00	deviatore	1,00	10
3	09 28 30 032-00	copertura	1,00	10
7	09 24 04 296 90	dado	1,00	2
21	90 23 01 161 00-00	rompigetto	1,00	10
26	09 14 10 001 90	guarnizione	2,00	2
17	09 14 10 003 90	guarnizione	1,00	2
30	09 21 10 035 20-00	ugello	1,00	10
5	09 14 10 102 90	guarnizione	1,00	2
20	09 11 84 012-00	bocca di erogazione	1,00	10
6	09 14 10 190 90	guarnizione	1,00	2
29	09 14 10 101 90	guarnizione	1,00	2
12	09 14 10 119 90	guarnizione	2,00	2
22	90 21 02 069 00-00	copertura	1,00	10
13	09 29 05 005 20 90	ugello	2,00	60
19	90 14 10 011 00 90	guarnizione	1,00	2
24	90 14 10 032 00 90	guarnizione	1,00	2
8	90 28 10 148 00 90	accessori	1,00	2
2	90 31 11 030 00 90	perno	2,00	2
25	90 23 01 141 00 90	valvola di non ritorno	1,00	2