

## META Miscelatore monocomando doccia montaggio a muro - Platinato spazzolato

META

33 300 660 Versione del prodotto da 01/07/2023



- uscita doccetta 3/8"
- rosette scorrevoli Ø 60 mm
- ingresso 1/2"
- Interasse 150 mm ± 15 mm

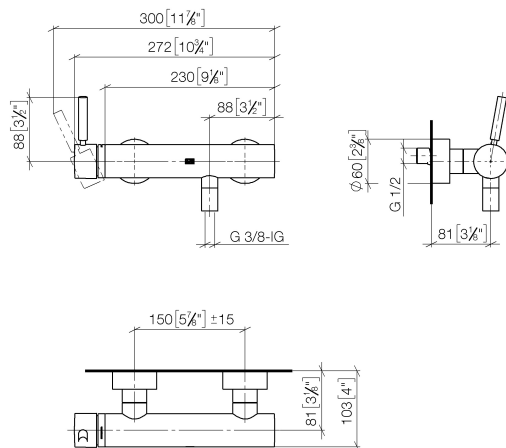
Sistema di sicurezza antiriflusso.

	Platinato spazzolato	33 300 660-06
	Cromato	33 300 660-00
	Dark Chrome	33 300 660-19
	Light Gold	33 300 660-26
	Light Gold spazzolato	33 300 660-27
	Nero opaco	33 300 660-33
	Dark Brass spazzolato	33 300 660-39
	Bronzo spazzolato	33 300 660-42
	Champagne spazzolato (Oro 22k)	33 300 660-46
	Champagne (Oro 22k)	33 300 660-47
	Cromo spazzolato	33 300 660-93
	Dark Platinum spazzolato	33 300 660-99

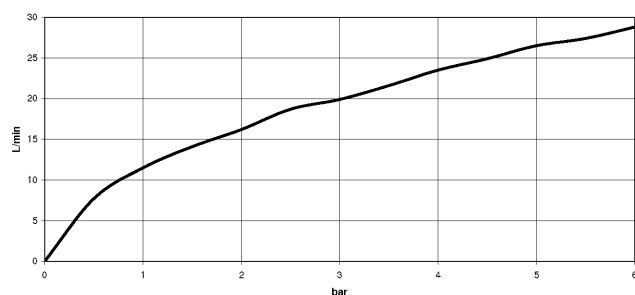
# META Miscelatore monocomando doccia montaggio a muro - Platinato spazzolato

META

33 300 660 Versione del prodotto da 01/07/2023  
mm [inches]



## Diagramma di portata



## Codes & Standards

DIN 4109

EN 1717

EN 817

ISO 3822

Scottish Water  
Byelaws

UK Water Supply  
Regulations

Ü-Zeichen



## META Miscelatore monocomando doccia montaggio a muro - Platinato spazzolato

META

---

33 300 660    Versione del prodotto da 01/07/2023

Certificati e sostenibilità

---

LGA\_29

Belgaqua\_21-025-2

DVGW\_DW-  
6506DN0

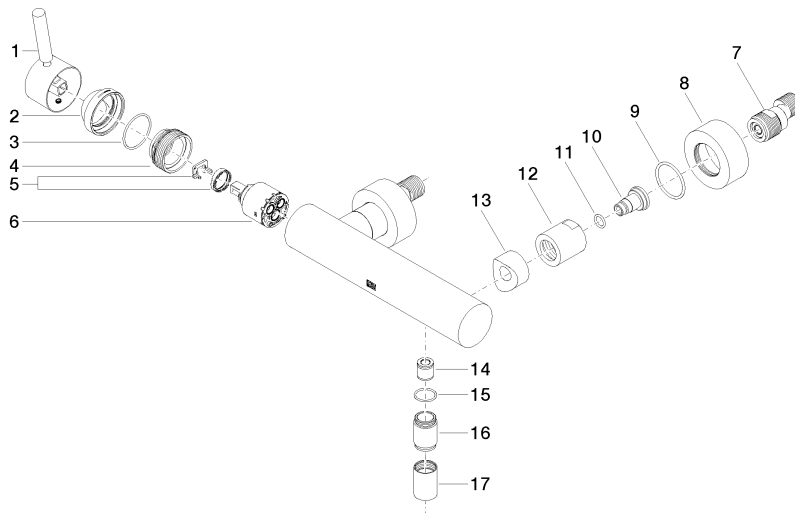
WRAS\_2205

# META Miscelatore monocomando doccia montaggio a muro - Platinato spazzolato

META

33 300 660 Versione del prodotto da 01/07/2023

Parts for other  
finishes can be found  
here: Cromato



## Elenco delle parti di ricambio

N.	Codice articolo	Denominazione	Quantità necessaria	Tempo di produzione
6	90 15 05 064 00 90	cartuccia	1,00	2
16	09 24 03 115 20-06	ugello	1,00	10
12	09 23 10 048-06	dado	2,00	10
8	09 27 62 004-06	rosetta	2,00	10
9	09 14 10 119 90	guarnizione	2,00	2
4	09 24 04 296 90	dado	1,00	2
11	09 14 10 008 90	guarnizione	2,00	2
7	04 11 04 030 00 90	attacco	2,00	2
3	09 14 10 102 90	guarnizione	1,00	2
2	09 28 30 032-06	copertura	1,00	10
1	90 20 66 007 00-06	manopola	1,00	10
13	09 18 40 059-06	bussola	2,00	10
14	90 23 01 141 00 90	valvola di non ritorno	1,00	2
10	09 29 05 005 20 90	ugello	2,00	60
15	90 14 10 032 00 90	guarnizione	1,00	2
17	90 21 02 069 00-06	copertura	1,00	10
5	90 28 10 148 00 90	accessori	1,00	2