

LISSÉ Miscelatore monocomando doccia montaggio a muro - Cromato




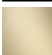



LISSÉ

33 300 845 Versione del prodotto da 09/03/2016 a 17/07/2018



- uscita doccetta 3/8"
- rosette scorrevoli Ø 60 mm
- ingresso 1/2"
- Interasse 150 mm ± 15 mm

Sistema di sicurezza antiriflusso.

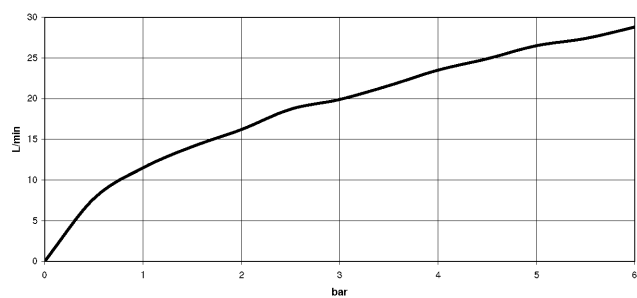
	Cromato	33 300 845-00
	Platinato spazzolato	33 300 845-06
	Dark Chrome	33 300 845-19
	Light Gold spazzolato	33 300 845-27
	Nero opaco	33 300 845-33
	Cromo spazzolato	33 300 845-93
	Dark Platinum spazzolato	33 300 845-99

33 300 845 Versione del prodotto da 09/03/2016 a 17/07/2018

mm [inches]



Diagramma di portata



Codes & Standards

ASME A112.18.1	cUPC	DIN 4109	EN 1717
ISO 3822	Scottish Water Byelaws	UK Water Supply Regulations	Ü-Zeichen



LISSE Miscelatore monocomando doccia montaggio a muro - Cromato

LISSE

33 300 845 Versione del prodotto da 09/03/2016 a 17/07/2018

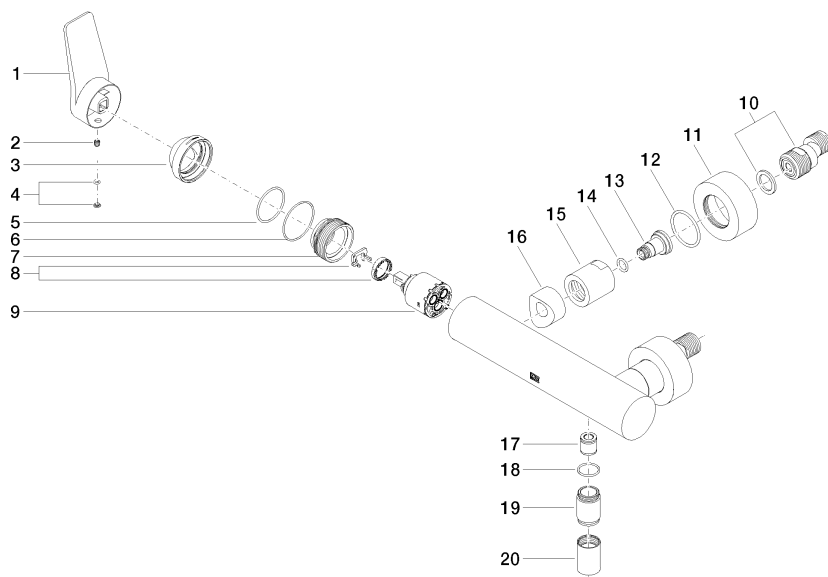
Certificati e sostenibilità

Belgaqua_21-025-2 LGA_9

WRAS_2207

IAPMO_4976 (

Parts for other
finishes can be found
here: Platinato
spazzolato



Elenco delle parti di ricambio

N.	Codice articolo	Denominazione	Quantità necessaria	Tempo di produzione
10	04 11 04 030 00 90	attacco	2,00	2
1	09 20 84 021-00	manopola	1,00	10
11	09 27 62 004-00	rosetta	2,00	10
5	09 14 10 102 90	guarnizione	1,00	2
4	90 31 20 087 00-00	tappo	1,00	10
6	09 14 10 190 90	guarnizione	1,00	2
9	90 15 05 064 00 90	cartuccia	1,00	2
12	09 14 10 119 90	guarnizione	2,00	2
16	09 18 40 059-00	bussola	2,00	10
15	09 23 10 048-00	dado	2,00	10
17	90 23 01 040 00 90	valvola di non ritorno	1,00	2
3	09 28 30 032-00	copertura	1,00	10
7	09 24 04 296 90	dado	1,00	2
14	09 14 10 008 90	guarnizione	2,00	2
19	09 24 03 115 20-00	ugello	1,00	10
13	09 29 05 005 20 90	ugello	2,00	60
20	90 21 02 069 00-00	copertura	1,00	10
18	90 14 10 032 00 90	guarnizione	1,00	2
8	90 28 10 148 00 90	accessori	1,00	2
2	90 31 11 030 00 90	perno	1,00	2