

LISSÉ Miscelatore monocomando doccia montaggio a muro - Platinato spazzolato

LISSÉ

33 300 845 Versione del prodotto da 09/03/2016 a 17/07/2018



- uscita doccetta 3/8"
- rosette scorrevoli Ø 60 mm
- ingresso 1/2"
- Interasse 150 mm ± 15 mm

Sistema di sicurezza antiriflusso.

	Platinato spazzolato	33 300 845-06
	Cromato	33 300 845-00
	Dark Chrome	33 300 845-19
	Light Gold spazzolato	33 300 845-27
	Nero opaco	33 300 845-33
	Cromo spazzolato	33 300 845-93
	Dark Platinum spazzolato	33 300 845-99

LISSÉ Miscelatore monocomando doccia montaggio a muro - Platinato spazzolato

LISSÉ

33 300 845 Versione del prodotto da 09/03/2016 a 17/07/2018
mm [inches]

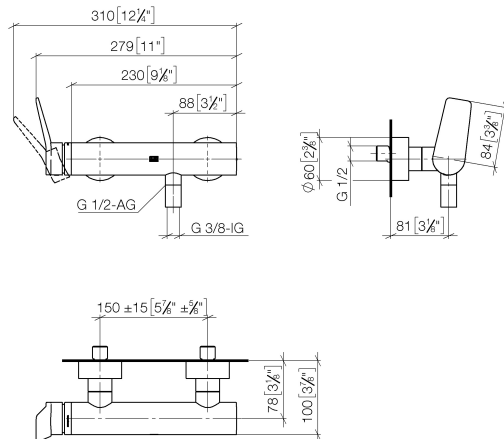
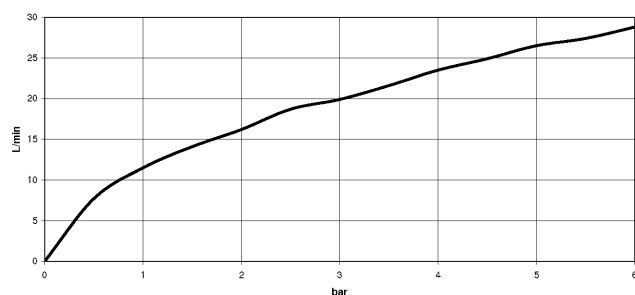


Diagramma di portata



Codes & Standards

ASME A112.18.1	cUPC	DIN 4109	EN 1717
ISO 3822	Scottish Water Byelaws	UK Water Supply Regulations	Ü-Zeichen



LISSÉ Miscelatore monocomando doccia montaggio a muro - Platinato spazzolato

LISSÉ

33 300 845 Versione del prodotto da 09/03/2016 a 17/07/2018

Certificati e sostenibilità

Belgaqua_21-025-2 LGA_9

WRAS_2207

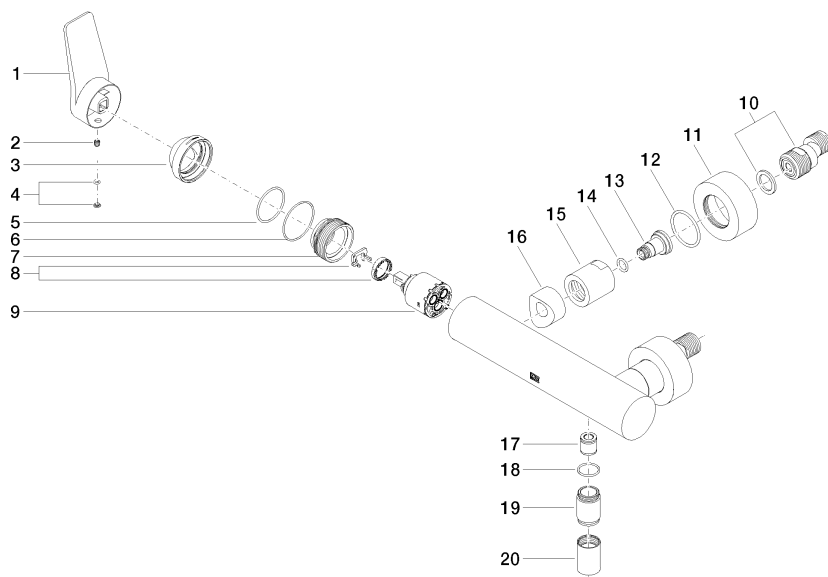
IAPMO_4976 (

LISSÉ Miscelatore monocomando doccia montaggio a muro - Platinato spazzolato

LISSÉ

33 300 845 Versione del prodotto da 09/03/2016 a 17/07/2018

Parts for other
finishes can be found
here: Cromato



Elenco delle parti di ricambio

N.	Codice articolo	Denominazione	Quantità necessaria	Tempo di produzione
10	04 11 04 030 00 90	attacco	2,00	2
15	09 23 10 048-06	dado	2,00	10
16	09 18 40 059-06	bussola	2,00	10
5	09 14 10 102 90	guarnizione	1,00	2
6	09 14 10 190 90	guarnizione	1,00	2
19	09 24 03 115 20-06	ugello	1,00	10
12	09 14 10 119 90	guarnizione	2,00	2
17	90 23 01 040 00 90	valvola di non ritorno	1,00	2
9	90 15 05 064 00 90	cartuccia	1,00	2
4	90 31 20 087 00-06	tappo	1,00	10
7	09 24 04 296 90	dado	1,00	2
11	09 27 62 004-06	rosetta	2,00	10
1	09 20 84 021-06	manopola	1,00	10
14	09 14 10 008 90	guarnizione	2,00	2
3	09 28 30 032-06	copertura	1,00	10
8	90 28 10 148 00 90	accessori	1,00	2
20	90 21 02 069 00-06	copertura	1,00	10
2	90 31 11 030 00 90	perno	1,00	2
13	09 29 05 005 20 90	ugello	2,00	60
18	90 14 10 032 00 90	guarnizione	1,00	2