


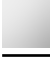



**LISSÉ Miscelatore monocomando doccia montaggio a muro - Light Gold spazzolato**

33 300 845 Versione del prodotto da 4/1/2024



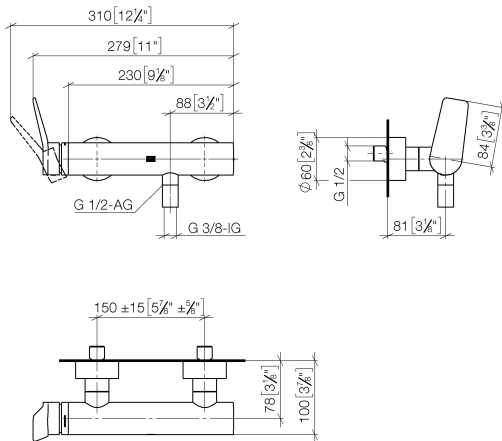
- uscita doccetta 3/8"
- rosette scorrevoli Ø 60 mm
- ingresso 1/2"
- Interasse 150 mm ± 15 mm

Sistema di sicurezza antiriflusso.

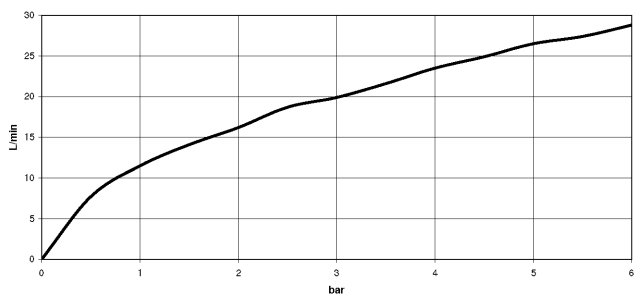
	Light Gold spazzolato	33 300 845-27
	Cromato	33 300 845-00
	Platinato spazzolato	33 300 845-06
	Dark Chrome	33 300 845-19
	Nero opaco	33 300 845-33
	Cromo spazzolato	33 300 845-93
	Dark Platinum spazzolato	33 300 845-99

## LISSÉ Miscelatore monocomando doccia montaggio a muro - Light Gold spazzolato

33 300 845 Versione del prodotto da 4/1/2024  
mm [inches]



### Diagramma di portata



### Codes & Standards

DIN 4109

ISO 3822

Ü-Zeichen



## LISSÉ Miscelatore monocomando doccia montaggio a muro - Light Gold spazzolato

---

33 300 845 Versione del prodotto da 4/1/2024

Certificati

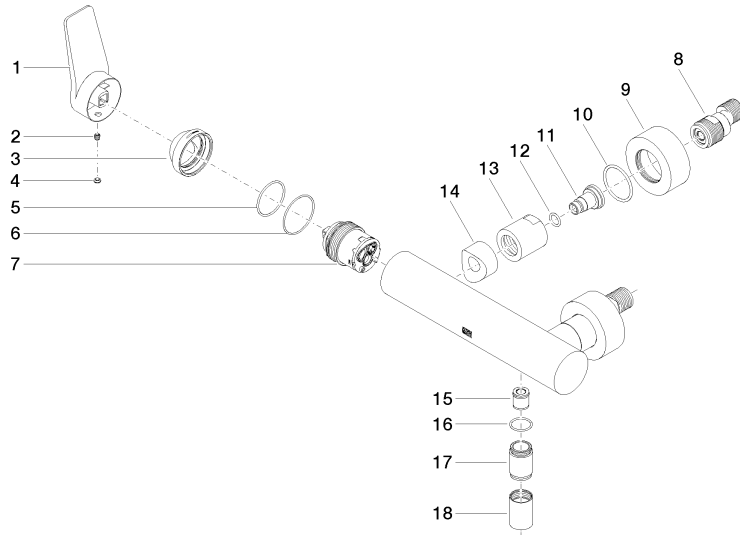
---

LGA\_9

## LISSÉ Miscelatore monocomando doccia montaggio a muro - Light Gold spazzolato

33 300 845 Versione del prodotto da 4/1/2024

Parts for other finishes can be found here: Cromato



### Elenco delle parti di ricambio

N.	Codice articolo	Denominazione	Quantità necessaria	Tempo di produzione
1	09 20 84 021-27	manopola	1	60
2	90 31 11 030 00 90	perno	1	2
3	09 28 30 032-27	copertura	1	60
4	90 31 20 087 00-27	tappo	1	30
5	09 14 10 102 90	guarnizione	1	2
6	09 14 10 190 90	guarnizione	1	2
7	90 15 05 046 01 90	cartuccia	1	2
8	04 11 04 030 00 90	attacco	2	2
9	09 27 62 004-27	rosetta	2	60
10	09 14 10 119 90	guarnizione	2	2
11	09 29 05 005 20-27	ugello	2	-
Il pezzo di ricambio non può più essere ordinato, si prega di ordinare l'articolo sostitutivo				
12	09 14 10 008 90	guarnizione	2	2
13	09 23 10 048-27	dado	2	60
14	09 18 40 059-27	bussola	2	60
15	90 23 01 141 00 90	valvola di non ritorno	1	2
16	90 14 10 032 00 90	guarnizione	1	2
17	09 24 03 115 20-27	ugello	1	60
18	90 21 02 069 00-27	copertura	1	30