

MEM Miscelatore monocomando - Dark Platinum spazzolato

MEM

33 800 682 Versione del prodotto da 01/03/2023



- sporgenza 201 mm
- bocca girevole 360°
- Possibilità di limitarne la rotazione con il set di riduzione 12 820 970 90
- Getto con aria
- portata max 6,3 l/min a una pressione idraulica di 3 bar
- senza piombo
- Questo prodotto può aiutare un edificio a soddisfare i requisiti dei Green Building Rating Systems, ad es. LEED®, BREEAM®, DGNB

	Dark Platinum spazzolato	33 800 682-99
	Cromato	33 800 682-00
	Platinato spazzolato	33 800 682-06
	Platinato	33 800 682-08
	Ottone (Oro 23k)	33 800 682-09
	Dark Chrome	33 800 682-19
	Ottone spazzolato (Oro 23k)	33 800 682-28
	Nero opaco	33 800 682-33
	Bronzo spazzolato	33 800 682-42
	Champagne spazzolato (Oro 22k)	33 800 682-46
	Champagne (Oro 22k)	33 800 682-47
	Cromo spazzolato	33 800 682-93

Prodotti complementari

Set limitazione di giro - 12 820 970 90



Prodotti complementari

Comando piletta ad eccentrico con manopola con manopola - Dark Platinum spazzolato 10 712 970-99



Prodotti complementari

Dispenser senza rosetta - Dark Platinum spazzolato 82 424 970-99



33 800 682 Versione del prodotto da 01/03/2023

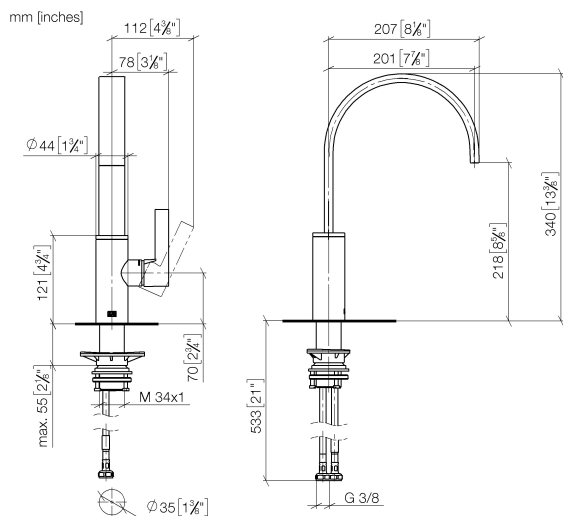
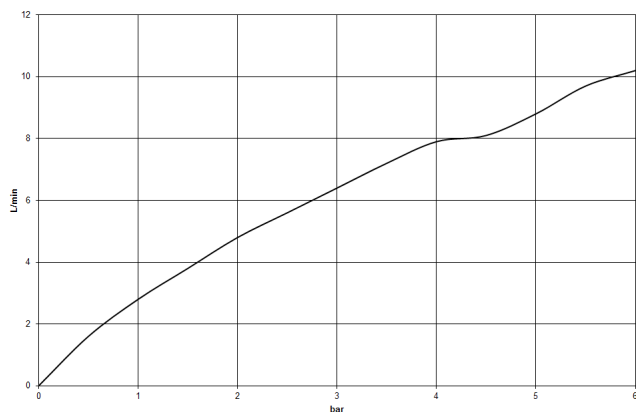


Diagramma di portata



Codes & Standards

DIN 4109

ISO 3822

Scottish Water
Byelaws

UK Water Supply
Regulations

Ü-Zeichen



MEM Miscelatore monocomando - Dark Platinum spazzolato

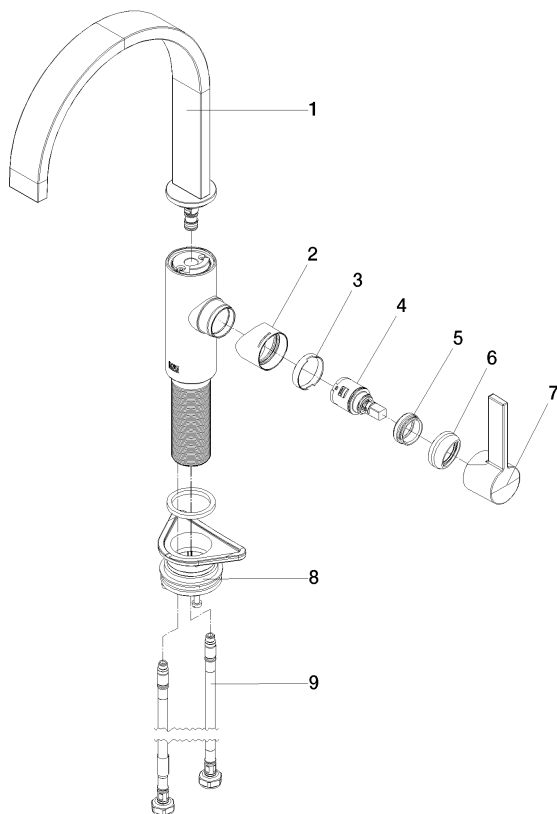
MEM

33 800 682 Versione del prodotto da 01/03/2023

Certificati e sostenibilità

LGA_38

WRAS_240202



Elenco delle parti di ricambio

N.	Codice articolo	Denominazione	Quantità necessaria	Tempo di produzione
7	90 20 86 004 00-99	manopola	1,00	20
1	90 28 22 332 00-99	bocca di erogazione	1,00	20
9	04 30 04 101 00 90	flessibile	2,00	2
5	09 24 04 266 90	dado	1,00	2
6	90 28 30 052 00-99	copertura	1,00	20
8	04 23 10 044 08 90	set di fissaggio	1,00	2
3	90 23 10 128 00 90	dado	1,00	2
2	09 19 86 012-99	copertura	1,00	60
4	90 15 05 042 00 90	cartuccia	1,00	2