

ENO Miscelatore monocomando - Champagne spazzolato (Oro 22k)

ENO

33 800 760 Versione del prodotto da 06/05/2021



- sporgenza 220 mm
- bocca girevole 130°
- Getto con aria
- altezza rubinetteria 167 mm
- altezza fino al rompigitto 145 mm
- diametro foro 35 mm
- portata max 8 l/min a una pressione idraulica di 3 bar
- senza piombo
- Questo prodotto può aiutare un edificio a soddisfare i requisiti dei Green Building Rating Systems, ad es. LEED®, BREEAM®, DGNB

Prodotti complementari

**Dispenser senza rosetta -
Champagne spazzolato (Oro 22k)**

82 424 970-46



Prodotti complementari

**Comando piletta ad eccentrico
con manopola con manopola -
Champagne spazzolato (Oro 22k)**

10 712 970-46





ENO Miscelatore monocomando - Champagne spazzolato (Oro 22k)

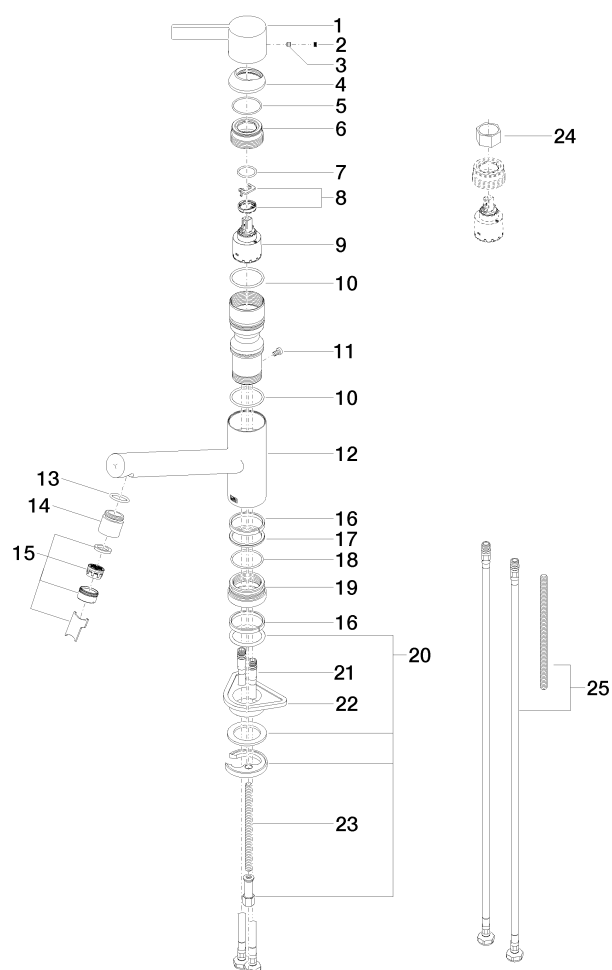
ENO

33 800 760 Versione del prodotto da 06/05/2021

Certificati e sostenibilità

GDV_0400

LGA_19



Elenco delle parti di ricambio

N.	Codice articolo	Denominazione	Quantità necessaria	Tempo di produzione
14	09 24 04 164 10-46	ugello	1,00	30
1	09 20 76 001-46	manopola	1,00	30
22	09 18 40 090 90	bussola	1,00	2
13	09 14 10 100 90	guarnizione	1,00	2
19	09 27 76 001-46	rosetta	1,00	30
10	09 14 10 038 90	guarnizione	1,00	2
16	09 14 15 029 90	anello	2,00	2
12	09 19 76 002-46	bussola	1,00	30
18	09 14 10 034 90	guarnizione	1,00	2
9	90 15 05 064 00 90	cartuccia	1,00	2
15	90 23 01 026 07-46	rompigetto	1,00	30
21	04 30 04 104 00 90	flessibile	2,00	2
23	09 31 11 091 90	perno	1,00	2
17	09 28 10 144 90	anello	1,00	2
5	09 14 10 102 90	guarnizione	1,00	2
6	09 24 04 270 90	dado	1,00	2
20	04 30 11 038 75 90	set di fissaggio	1,00	2
7	09 14 10 031 90	guarnizione	1,00	2
11	09 30 30 112 90	vite	1,00	2
4	09 28 30 012-46	copertura	1,00	30
25	12 803 970 90	prolunga	1,00	60
3	90 31 11 030 00 90	perno	1,00	2
24	90 30 09 031 00 90	chiave	1,00	2
2	90 31 20 109 00 90	tappo	1,00	2
8	90 28 10 148 00 90	accessori	1,00	2