

TARA ULTRA BAR TAP Miscelatore monocomando - Platinato spazzolato

TARA ULTRA

33 805 875 Versione del prodotto fino a 15/05/2020



- sporgenza 166 mm
- interasse mm
- bocca girevole 360°
- Getto laminare
- altezza rubinetteria 303 mm
- altezza fino al regolatore del getto laminare 186 mm
- diametro foro 35 mm
- portata max 8 l/min a una pressione idraulica di 3 bar
- senza piombo
- Questo prodotto può aiutare un edificio a soddisfare i requisiti dei Green Building Rating Systems, ad es. LEED®, BREEAM®, DGNB

	Platinato spazzolato	33 805 875-06
	Cromato	33 805 875-00
	Platinato	33 805 875-08
	Ottone (Oro 23k)	33 805 875-09
	Dark Chrome	33 805 875-19
	Ottone spazzolato (Oro 23k)	33 805 875-28
	Nero opaco	33 805 875-33
	Bronzo spazzolato	33 805 875-42
	Champagne spazzolato (Oro 22k)	33 805 875-46
	Champagne (Oro 22k)	33 805 875-47
	Cromo spazzolato	33 805 875-93
	Dark Platinum spazzolato	33 805 875-99

Prodotti complementari

**Dispenser senza rosetta -
Platinato spazzolato**

82 424 970-06



Prodotti complementari

**Comando piletta ad eccentrico
con manopola con manopola -
Platinato spazzolato**

10 712 970-06



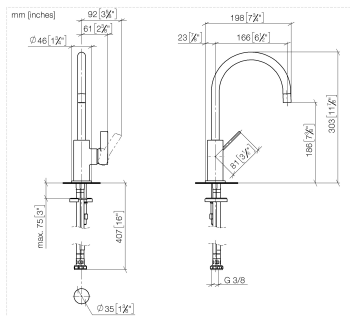
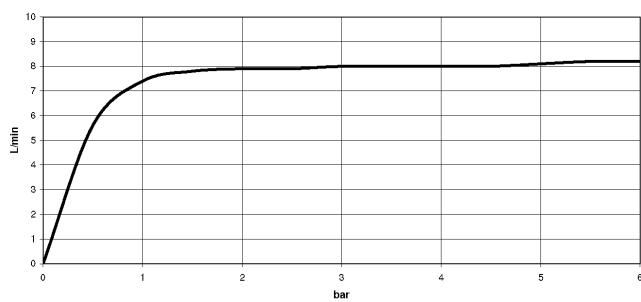


Diagramma di portata



Codes & Standards

DIN 4109

ISO 3822

Ü-Zeichen



TARA ULTRA BAR TAP Miscelatore monocomando - Platinato spazzolato

TARA ULTRA

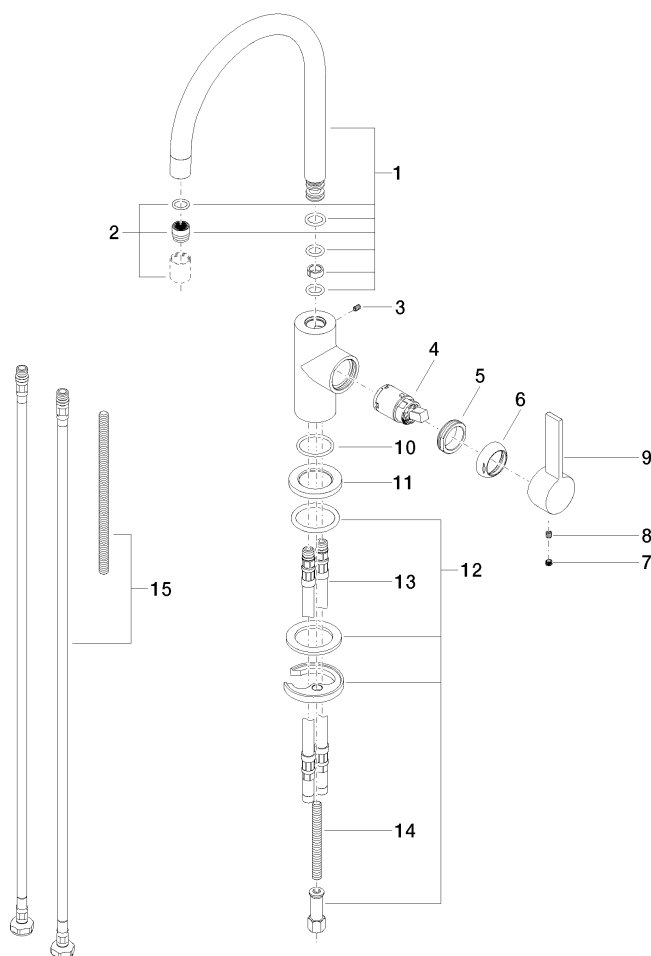
33 805 875 Versione del prodotto fino a 15/05/2020

Certificati e sostenibilità

LGA_18

33 805 875 Versione del prodotto fino a 15/05/2020

Parts for other
finishes can be found
here: Cromato



Elenco delle parti di ricambio

N.	Codice articolo	Denominazione	Quantità necessaria	Tempo di produzione
13	04 30 04 016 00 90	flessibile	2,00	60
10	09 14 10 118 90	guarnizione	1,00	2
11	09 27 85 001-06	rosetta	1,00	10
5	09 24 04 130-07	dado	1,00	30
6	09 24 04 204-06	copertura	1,00	10
12	04 30 11 038 64 90	set di fissaggio	1,00	2
1	90 28 22 206 00-06	bocca di erogazione	1,00	10
14	09 31 11 011 90	perno	1,00	2
15	12 803 970 90	prolunga	1,00	60
2	90 23 01 067 00-06	rompigetto	1,00	10
3	09 31 11 008 90	perno	1,00	2
4	90 15 05 041 00 90	cartuccia	1,00	2
9	09 20 88 051-06	manopola	1,00	10
8	90 31 11 030 00 90	perno	1,00	2
7	90 31 20 109 00 90	tappo	1,00	2