

## VAIA Miscelatore monocomando per doccetta/ doccia professionale - Champagne spazzolato (Oro 22k)

VAIA

33 810 809 Versione del prodotto da 01/07/2023



- sporgenza 202 mm
- bocca girevole 360°
- Getto con aria
- portata max 7 l/min a una pressione idraulica di 3 bar
- senza piombo
- Questo prodotto può aiutare un edificio a soddisfare i requisiti dei Green Building Rating Systems, ad es. LEED®, BREEAM®, DGNB

Miscelatore monocomando solo in combinazione con doccetta di scarico/ doccia professionale

	Champagne spazzolato (Oro 22k)	33 810 809-46
	Cromato	33 810 809-00
	Platinato spazzolato	33 810 809-06
	Platinato	33 810 809-08
	Ottone (Oro 23k)	33 810 809-09
	Dark Chrome	33 810 809-19
	Ottone spazzolato (Oro 23k)	33 810 809-28
	Nero opaco	33 810 809-33
	Bronzo spazzolato	33 810 809-42
	Champagne (Oro 22k)	33 810 809-47
	Cromo spazzolato	33 810 809-93
	Dark Platinum spazzolato	33 810 809-99

### Prodotti complementari

**VAIA Dispenser con rosetta - Champagne spazzolato (Oro 22k)** 82 434 809-46



### Prodotti complementari

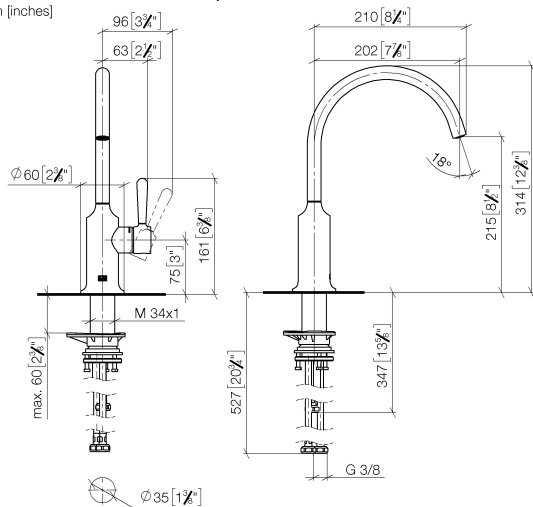
**VAIA Gruppo doccetta lavello - Champagne spazzolato (Oro 22k)** 27 718 809-46



# VAIA Miscelatore monocomando per doccetta/ doccia professionale - Champagne spazzolato (Oro 22k)

VAIA

33 810 809 Versione del prodotto da 01/07/2023  
mm [inches]



## Diagramma di portata



## Codes & Standards

DIN 4109

ISO 3822

Scottish Water  
Byelaws

UK Water Supply  
Regulations

## Ü-Zeichen



## VAIA Miscelatore monocomando per doccetta/ doccia professionale - Champagne spazzolato (Oro 22k)

---

VAIA

33 810 809 Versione del prodotto da 01/07/2023

Certificati e sostenibilità

---

LGA\_38

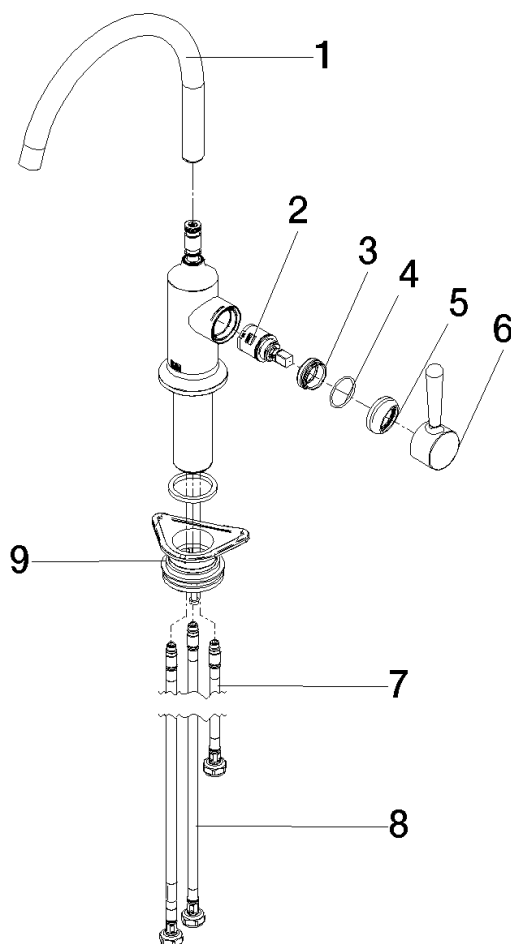
WRAS\_240602

# VAIA Miscelatore monocomando per doccetta/ doccia professionale - Champagne spazzolato (Oro 22k)

VAIA

33 810 809 Versione del prodotto da 01/07/2023

Parts for other  
finishes can be found  
here: Cromato



## Elenco delle parti di ricambio

N.	Codice articolo	Denominazione	Quantità necessaria	Tempo di produzione
8	04 30 04 101 00 90	flessibile	2,00	2
2	90 15 05 042 00 90	cartuccia	1,00	2
9	04 23 10 044 08 90	set di fissaggio	1,00	2
7	04 30 04 100 00 90	flessibile	1,00	2
3	09 24 04 266 90	dado	1,00	2
6	90 20 80 050 00-46	manopola	1,00	30
4	09 14 10 091 90	guarnizione	1,00	2
5	90 28 30 052 00-46	copertura	1,00	30
1	90 28 22 313 02-46	bocca di erogazione	1,00	30