

META SQUARE Miscelatore monocomando per doccetta/ doccia professionale - Dark Chrome

META SQUARE

33 826 861 Versione del prodotto da 01/02/2023



- sporgenza 235 mm
- bocca girevole 360°
- Possibilità di limitarne la rotazione con il set di riduzione 12 820 970 90
- Getto con aria
- portata max 8 l/min a una pressione idraulica di 3 bar
- senza piombo
- Questo prodotto può aiutare un edificio a soddisfare i requisiti dei Green Building Rating Systems, ad es. LEED®, BREEAM®, DGNB

Miscelatore monocomando solo in combinazione con doccetta di scarico/ doccia professionale

	Dark Chrome	33 826 861-19
	Cromato	33 826 861-00
	Platinato spazzolato	33 826 861-06
	Platinato	33 826 861-08
	Ottone (Oro 23k)	33 826 861-09
	Ottone spazzolato (Oro 23k)	33 826 861-28
	Nero opaco	33 826 861-33
	Bronzo spazzolato	33 826 861-42
	Champagne spazzolato (Oro 22k)	33 826 861-46
	Champagne (Oro 22k)	33 826 861-47
	Cromo spazzolato	33 826 861-93
	Dark Platinum spazzolato	33 826 861-99

Prodotti complementari



Set limitazione di giro - 12 820 970 90

Prodotti complementari



Gruppo doccetta lavello - Dark Chrome 27 731 970-19

Prodotti complementari



Gruppo doccetta professionale - Dark Chrome 27 799 970-19

META SQUARE Miscelatore monocomando per doccetta/ doccia professionale - Dark Chrome

META SQUARE

33 826 861 Versione del prodotto da 01/02/2023

mm [inches]

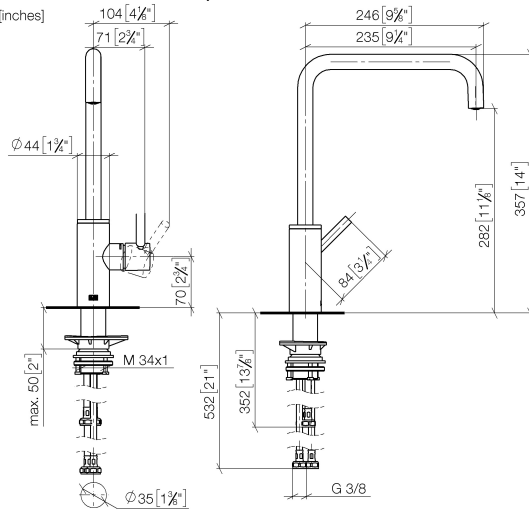


Diagramma di portata



Codes & Standards

DIN 4109

ISO 3822

Scottish Water
Byelaws

UK Water Supply
Regulations

Ü-Zeichen



META SQUARE Miscelatore monocomando per doccetta/ doccia professionale - Dark Chrome

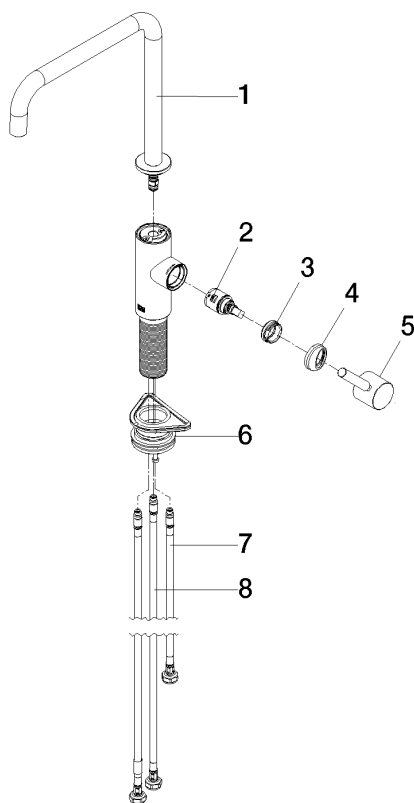
META SQUARE

33 826 861 Versione del prodotto da 01/02/2023

Certificati e sostenibilità

LGA_38

WRAS_240102



Elenco delle parti di ricambio

N.	Codice articolo	Denominazione	Quantità necessaria	Tempo di produzione
1	90 28 22 284 00-19	bocca di erogazione	1,00	20
3	09 24 04 266 90	dado	1,00	2
2	90 15 05 042 00 90	cartuccia	1,00	2
5	90 20 66 033 00-19	manopola	1,00	20
7	04 30 04 100 00 90	flessibile	1,00	2
6	04 23 10 044 08 90	set di fissaggio	1,00	2
4	90 28 30 052 00-19	copertura	1,00	20
8	04 30 04 101 00 90	flessibile	2,00	2