

TARA Miscelatore monocomando per doccia/ doccia professionale - Ottone (Oro 23k)

TARA

33 826 888 Versione del prodotto da 01/09/2021



- sporgenza 235 mm
- bocca girevole 360°
- Getto con aria
- altezza rubinetteria 400 mm
- altezza fino al rompigitto 230 mm
- diametro foro miscelatore monocomando 35mm
- portata max 7 l/min a una pressione idraulica di 3 bar
- senza piombo
- Questo prodotto può aiutare un edificio a soddisfare i requisiti dei Green Building Rating Systems, ad es. LEED®, BREEAM®, DGNB

Miscelatore monocomando solo in combinazione con doccia di scarico/ doccia professionale

**TARA Miscelatore monocomando per doccetta/ doccia professionale - Ottone
(Oro 23k)**

TARA

33 826 888 Versione del prodotto da 01/09/2021

mm [inches]

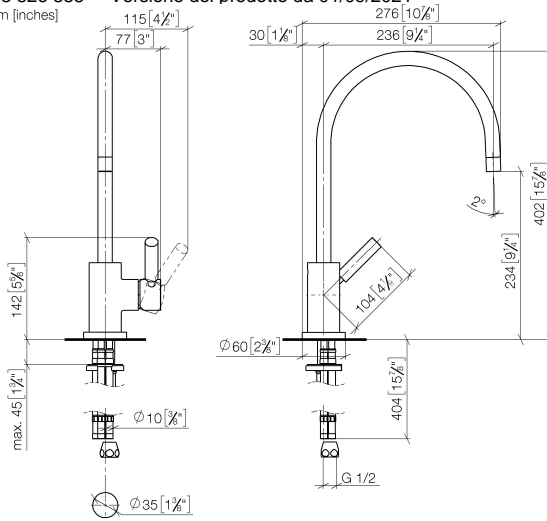


Diagramma di portata



Codes & Standards

DIN 4109

ISO 3822

Scottish Water
Byelaws

UK Water Supply
Regulations

Ü-Zeichen



TARA Miscelatore monocomando per doccia/ doccia professionale - Ottone (Oro 23k)

TARA

33 826 888 Versione del prodotto da 01/09/2021

Certificati e sostenibilità

LGA_18

WRAS_2311

