

# TARA ULTRA Miscelatore monocomando per doccetta/ doccia professionale - Champagne (Oro 22k)

TARA ULTRA

33 836 875 Versione del prodotto da 01/04/2024



- sporgenza 241 mm
- bocca girevole 360°
- Getto con aria
- altezza rubinetteria 393 mm
- altezza fino al rompigitto 240 mm
- diametro foro miscelatore monocomando 35mm
- portata max 8 l/min a una pressione idraulica di 3 bar
- senza piombo
- Questo prodotto può aiutare un edificio a soddisfare i requisiti dei Green Building Rating Systems, ad es. LEED®, BREEAM®, DGNB

Miscelatore monocomando solo in combinazione con doccetta di scarico/ doccia professionale

	Champagne (Oro 22k)	33 836 875-47
	Cromato	33 836 875-00
	Platinato spazzolato	33 836 875-06
	Platinato	33 836 875-08
	Ottone (Oro 23k)	33 836 875-09
	Dark Chrome	33 836 875-19
	Ottone spazzolato (Oro 23k)	33 836 875-28
	Nero opaco	33 836 875-33
	Bronzo spazzolato	33 836 875-42
	Champagne spazzolato (Oro 22k)	33 836 875-46
	Cromo spazzolato	33 836 875-93
	Dark Platinum spazzolato	33 836 875-99

## Prodotti complementari

**Dispenser con rosetta - Champagne (Oro 22k)**

82 444 970-47



## Prodotti complementari

**Comando piletta ad eccentrico con manopola - Champagne (Oro 22k)**

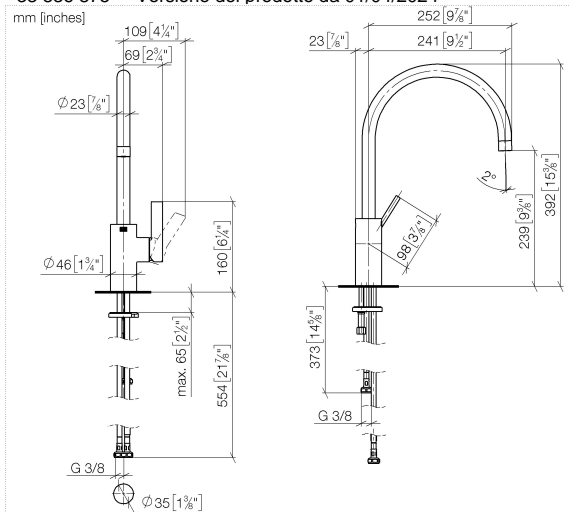
10 710 970-47



# TARA ULTRA Miscelatore monocomando per doccetta/ doccia professionale - Champagne (Oro 22k)

TARA ULTRA

33 836 875 Versione del prodotto da 01/04/2024



## Diagramma di portata



## Codes & Standards

DIN 4109

ISO 3822

Ü-Zeichen



TARA ULTRA Miscelatore monocomando per doccetta/ doccia professionale - Champagne (Oro 22k)

TARA ULTRA

33 836 875    Versione del prodotto da 01/04/2024

Certificati e sostenibilità

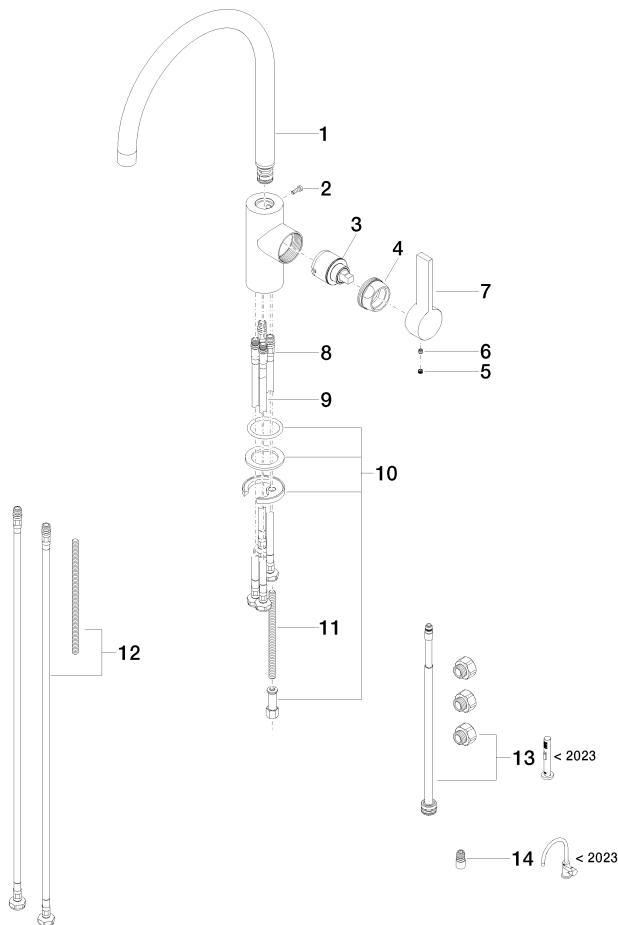
LGA_38	LGA_38	LGA_38
--------	--------	--------

# TARA ULTRA Miscelatore monocomando per doccetta/ doccia professionale - Champagne (Oro 22k)

TARA ULTRA

33 836 875 Versione del prodotto da 01/04/2024

Parts for other  
finishes can be found  
here: Cromato



## Elenco delle parti di ricambio

N.	Codice articolo	Denominazione	Quantità necessaria	Tempo di produzione
12	12 803 970 90	prolunga	1,00	60
8	04 30 04 105 00 90	flessibile	1,00	2
4	09 24 04 107-47	dado	1,00	60
3	90 15 05 045 00 90	cartuccia	1,00	2
1	90 28 22 202 02-47	bocca di erogazione	1,00	30
9	04 30 04 104 00 90	flessibile	2,00	2
2	09 30 30 080 90	vite	1,00	2
7	09 20 79 040-47	manopola	1,00	30
11	09 31 11 091 90	perno	1,00	2
14	90 24 03 537 01 90	adattatore	1,00	2
5	90 31 20 109 00 90	tappo	1,00	2
13	90 17 09 046 13 90	set di modifica	1,00	2
6	90 31 11 030 00 90	perno	1,00	2
10	04 30 11 038 75 90	set di fissaggio	1,00	2