

## TARA ULTRA Miscelatore monocomando professionale - Platinato

TARA ULTRA

33 860 875 Versione del prodotto fino a 24/07/2018



- sporgenza 240 mm
- girevole 360°
- Getto con aria e getto a doccia
- altezza rubinetteria 685 mm
- altezza fino al rompigitto 129 mm
- diametro foro 35 mm
- testina doccetta con sistema anticalcare
- portata max 8 l/min a una pressione idraulica di 3 bar
- senza piombo
- Questo prodotto può aiutare un edificio a soddisfare i requisiti dei Green Building Rating Systems, ad es. LEED®, BREEAM®, DGNB

Sistema di sicurezza antiriflusso.

	Platinato	33 860 875-08
	Cromato	33 860 875-00
	Platinato spazzolato	33 860 875-06
	Dark Chrome	33 860 875-19
	Bronzo spazzolato	33 860 875-42
	Cromo spazzolato	33 860 875-93
	Dark Platinum spazzolato	33 860 875-99

### Prodotti complementari



**Comando piletta ad eccentrico con manopola con manopola - Platinato**

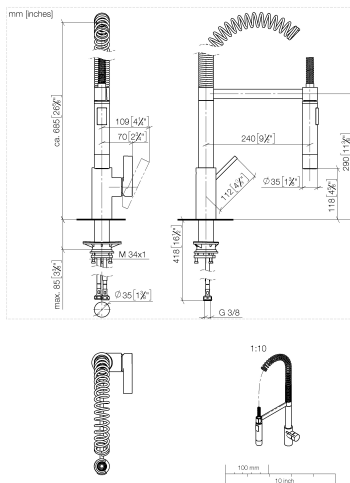
10 712 970-08

### Prodotti complementari

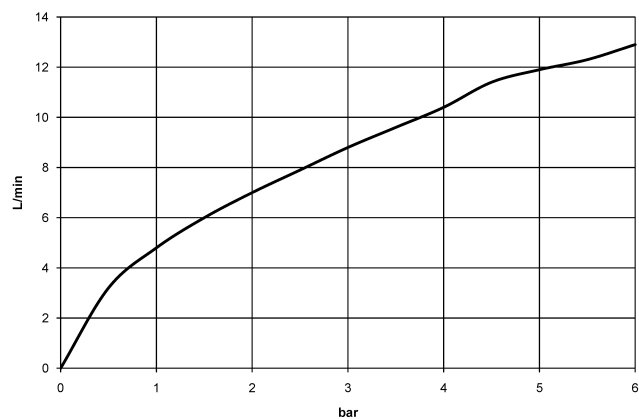


**Dispenser senza rosetta - Platinato**

82 424 970-08



### Diagramma di portata



### Codes & Standards

DIN 4109

EN 1717

EnergieEtikette A

ISO 3822

### Ü-Zeichen



## TARA ULTRA Miscelatore monocomando professionale - Platinato

TARA ULTRA

33 860 875    Versione del prodotto fino a 24/07/2018

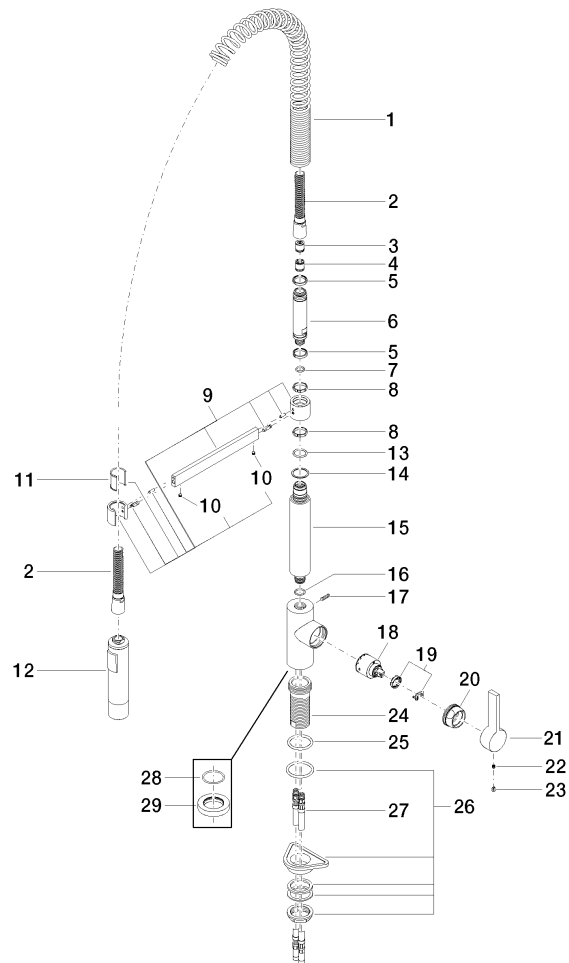
Certificati e sostenibilità

LGA\_18

Belgaqua\_22\_277\_2

33 860 875 Versione del prodotto fino a 24/07/2018

Parts for other  
finishes can be found  
here: Cromato



**Elenco delle parti di ricambio**

<b>N.</b>	<b>Codice articolo</b>	<b>Denominazione</b>	<b>Quantità necessaria</b>	<b>Tempo di produzione</b>
18	90 15 05 061 00 90	cartuccia	1,00	60
3	09 23 01 046 90	valvola di non ritorno	1,00	2
15	09 11 10 072 10-08	attacco	1,00	40
13	09 14 10 100 90	guarnizione	1,00	2
1	09 16 02 035 90	molla	1,00	2
24	09 30 01 111 20 90	bussola	1,00	2
17	04 31 11 113 00 90	perno	1,00	2
14	09 28 10 122 90	anello	1,00	2
12	04 12 11 092 10-08	doccia	1,00	40
21	09 20 79 040-08	manopola	1,00	40
28	09 14 10 149 90	guarnizione	1,00	2
9	04 17 20 029 00-08	sostegno	1,00	40
23	09 31 20 017 90	tappo	1,00	2
25	09 14 10 036 90	guarnizione	1,00	2
27	04 30 04 016 00 90	flessibile	2,00	60
8	09 28 10 181 90	anello	2,00	2
20	09 24 04 107-08	dado	1,00	40
26	04 23 10 044 02 90	set di fissaggio	1,00	2
11	09 18 40 118 90	bussola	1,00	2
5	09 14 15 024 90	anello	2,00	2
29	09 28 10 035-08	rosetta	1,00	60
6	09 30 01 067 10-08	adattatore	1,00	40
10	90 31 11 112 00 90	perno	2,00	2
4	90 23 01 141 00 90	valvola di non ritorno	1,00	2
22	90 31 11 030 00 90	perno	1,00	2
19	90 28 10 148 00 90	accessori	1,00	2
16	90 14 10 055 00 90	guarnizione	1,00	2
2	90 30 02 065 00-08	flessibile	1,00	-
Il pezzo di ricambio non può più essere ordinato, si prega di ordinare l'articolo sostitutivo				
7	90 14 10 077 00 90	guarnizione	1,00	2