

**ELIO Miscelatore monocomando ad estrazione Pull-out con funzione doccia -  
Dark Platinum spazzolato**

ELIO

33 870 790



- sporgenza 235 mm
- bocca girevole 360°
- Getto con aria e getto a doccia
- altezza rubinetteria 342 mm
- altezza fino al rompigitto 292 mm
- diametro foro 35 mm
- Flessibile doccia trecciato 1500mm
- portata max 8 l/min a una pressione idraulica di 3 bar
- senza piombo
- Questo prodotto può aiutare un edificio a soddisfare i requisiti dei Green Building Rating Systems, ad es. LEED®, BREEAM®, DGNB

Sistema di sicurezza antiriflusso.

	Dark Platinum spazzolato	33 870 790-99
	Cromato	33 870 790-00
	Platinato spazzolato	33 870 790-06
	Platinato	33 870 790-08
	Dark Chrome	33 870 790-19
	Ottone spazzolato (Oro 23k)	33 870 790-28
	Champagne spazzolato (Oro 22k)	33 870 790-46
	Champagne (Oro 22k)	33 870 790-47
	Cromo spazzolato	33 870 790-93

**Prodotti complementari**

**Dispenser senza rosetta - Dark Platinum spazzolato** 82 424 970-99



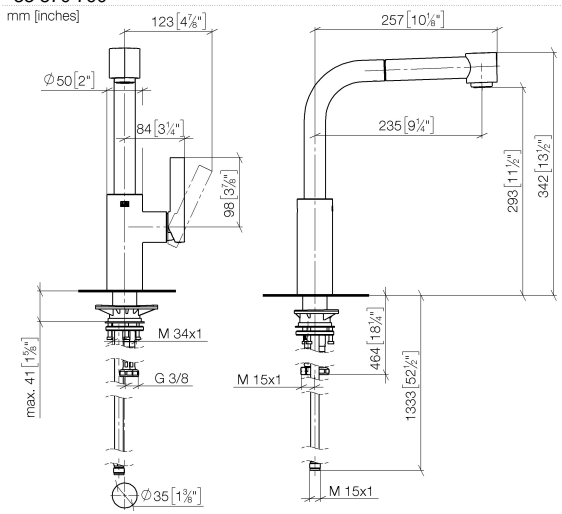
**Prodotti complementari**

**Comando pileta ad eccentrico con manopola con manopola - Dark Platinum spazzolato** 10 712 970-99

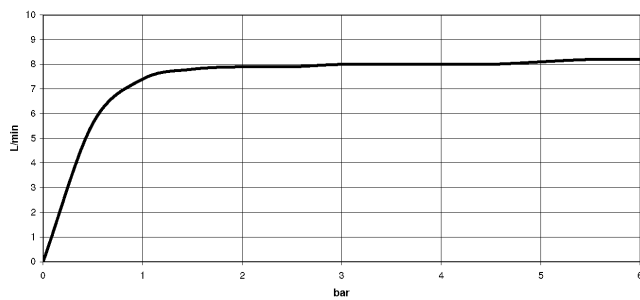


33 870 790

mm [inches]



**Diagramma di portata**



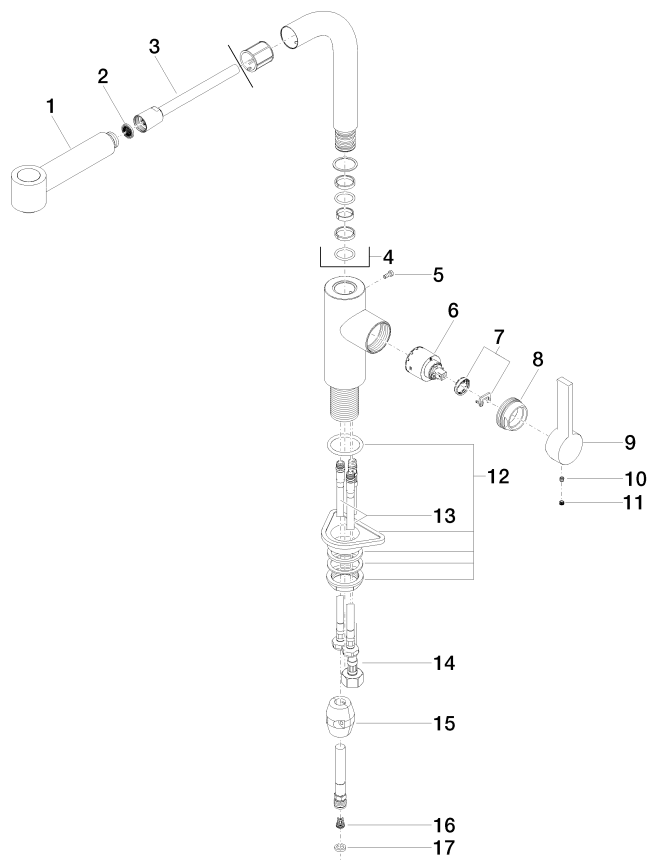
**Certificati**

LGA\_18252.

Belgaqua\_21-379-  
27\_3.

GDV\_0400277.

33 870 790  
Parts for other  
finishes can be found  
here: Cromato



### Elenco delle parti di ricambio

N.	Codice articolo	Denominazione	Quantità necessaria	Tempo di produzione
1	90 12 11 098 00-99	doccia	1	30
2	09 23 01 039 90	setaccio	1	2
3	90 30 02 062 00-99	flessibile	1	30
4	90 28 22 186 00-99	bocca di erogazione	1	30
5	09 30 30 054 90	vite	1	2
6	90 15 05 061 00 90	cartuccia	1	60
7	90 28 10 148 00 90	accessori	1	2
8	09 24 04 141-99	dado	1	30
9	09 20 79 040-99	manopola	1	30
10	90 31 11 030 00 90	perno	1	2
11	90 31 20 109 00 90	tappo	1	2
12	04 23 10 044 02 90	set di fissaggio	1	2
13	04 30 04 104 00 90	flessibile	2	2
14	04 30 04 029 00 90	flessibile	1	2
15	04 21 50 005 00 90	accessori	1	2
16	09 23 01 131 90	valvola di non ritorno	1	2
17	90 14 20 019 00 90	guarnizione	1	2