

## VAIA Miscelatore monocomando ad estrazione Pull-down con funzione doccia - Platinato

VAIA

33 870 809 Versione del prodotto da 01/07/2023



- sporgenza 240 mm
- bocca girevole 360°
- Possibilità di limitarne la rotazione con il set di riduzione 12 823 970 90
- Getto con aria e getto a doccia
- Flessibile doccetta in metallo 1800mm
- testina doccetta con sistema anticalcare
- portata max 8 l/min a una pressione idraulica di 3 bar
- senza piombo
- I tipi di getto si possono cambiare mentre l'acqua scorre
- Questo prodotto può aiutare un edificio a soddisfare i requisiti dei Green Building Rating Systems, ad es. LEED®, BREEAM®, DGNB

Sistema di sicurezza antiriflusso.

	Platinato	33 870 809-08
	Cromato	33 870 809-00
	Platinato spazzolato	33 870 809-06
	Ottone (Oro 23k)	33 870 809-09
	Dark Chrome	33 870 809-19
	Ottone spazzolato (Oro 23k)	33 870 809-28
	Nero opaco	33 870 809-33
	Bronzo spazzolato	33 870 809-42
	Champagne spazzolato (Oro 22k)	33 870 809-46
	Champagne (Oro 22k)	33 870 809-47
	Cromo spazzolato	33 870 809-93
	Dark Platinum spazzolato	33 870 809-99

### Prodotti complementari

**Set limitazione di giro -**

12 823 970 90



### Prodotti complementari

**VAIA Dispenser con rosetta - Platinato**

82 434 809-08



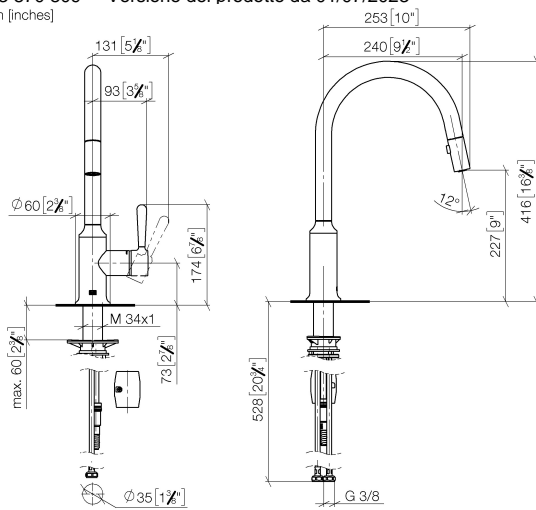
## VAIA Miscelatore monocomando ad estrazione Pull-down con funzione doccia - Platinato

VAIA

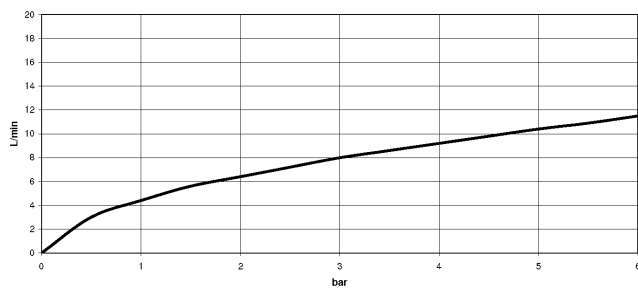
33 870 809 Versione del prodotto da 01/07/2023

mm [inches]

1:5



### Diagramma di portata



### Codes & Standards

DIN 4109

EN 1717

ISO 3822

Ü-Zeichen



## VAIA Miscelatore monocomando ad estrazione Pull-down con funzione doccetta - Platinato

VAIA

---

33 870 809    Versione del prodotto da 01/07/2023

Certificati e sostenibilità

---

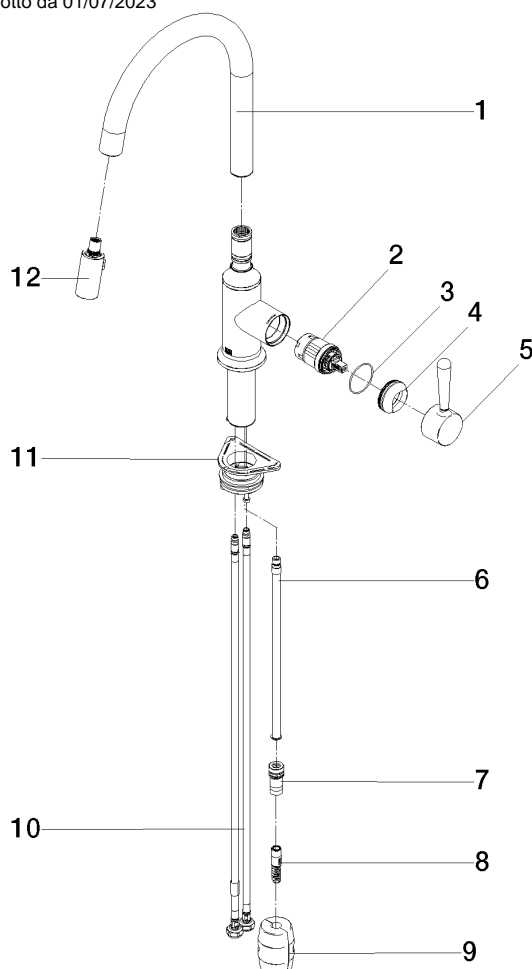
LGA\_28

Belgaqua\_24-005-2

## VAIA Miscelatore monocomando ad estrazione Pull-down con funzione doccia - Platinato

VAIA

33 870 809 Versione del prodotto da 01/07/2023



### Elenco delle parti di ricambio

N.	Codice articolo	Denominazione	Quantità necessaria	Tempo di produzione
1	90 28 22 397 00-08	bocca di erogazione	1,00	40
3	09 14 10 190 90	guarnizione	1,00	2
4	09 28 30 030-08	copertura	1,00	40
2	90 15 05 064 05 90	cartuccia	1,00	2
7	90 24 03 253 00 90	adattatore	1,00	2
5	90 20 80 052 00-08	manopola	1,00	40
6	04 28 20 067 00 90	tubo	1,00	2
9	04 21 50 010 00 90	accessori	1,00	2
8	04 30 02 120 00-85	flessibile	1,00	10
12	90 18 40 317 00-08	doccia	1,00	40
11	04 30 11 040 00 90	set di fissaggio	1,00	2
10	04 30 04 101 00 90	flessibile	2,00	2