

## META SQUARE Miscelatore monocomando ad estrazione Pull-down con funzione doccia - Ottone (Oro 23k)

META SQUARE

33 870 861 Versione del prodotto da 01/02/2023 a 30/10/2024



- sporgenza 240 mm
- bocca girevole 360°
- Possibilità di limitarne la rotazione con il set di riduzione 12 823 970 90
- Getto laminare e a doccia
- Flessibile doccia in metallo 1800mm
- testina doccia con sistema anticalcare
- portata max 10,4 l/min a una pressione idraulica di 3 bar
- senza piombo
- I tipi di getto si possono cambiare mentre l'acqua scorre
- Questo prodotto può aiutare un edificio a soddisfare i requisiti dei Green Building Rating Systems, ad es. LEED®, BREEAM®, DGNB

Sistema di sicurezza antiriflusso.

	Ottone (Oro 23k)	33 870 861-09
	Cromato	33 870 861-00
	Platinato spazzolato	33 870 861-06
	Platinato	33 870 861-08
	Dark Chrome	33 870 861-19
	Ottone spazzolato (Oro 23k)	33 870 861-28
	Nero opaco	33 870 861-33
	Bronzo spazzolato	33 870 861-42
	Champagne spazzolato (Oro 22k)	33 870 861-46
	Champagne (Oro 22k)	33 870 861-47
	Cromo spazzolato	33 870 861-93
	Dark Platinum spazzolato	33 870 861-99

### Prodotti complementari



**Set limitazione di giro -**

12 823 970 90

### Prodotti complementari



**Dispenser senza rosetta - Ottone (Oro 23k)**

82 424 970-09

### Prodotti complementari



**Comando piletta ad eccentrico con manopola con manopola - Ottone (Oro 23k)**

10 712 970-09

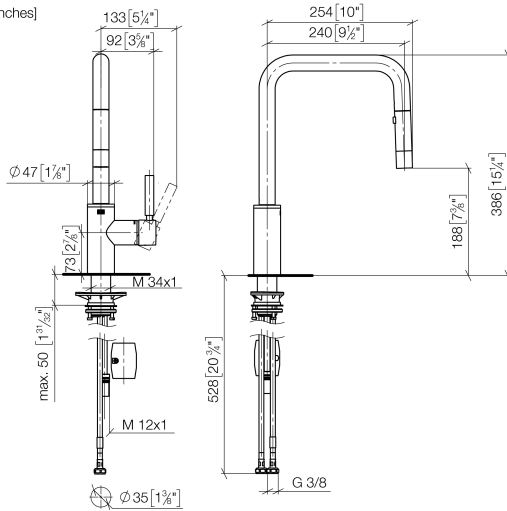
# META SQUARE Miscelatore monocomando ad estrazione Pull-down con funzione doccia - Ottone (Oro 23k)

META SQUARE

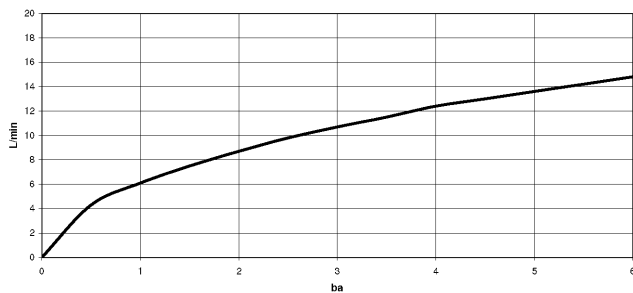
33 870 861 Versione del prodotto da 01/02/2023 a 30/10/2024

mm [inches]

1:5



## Diagramma di portata



## Codes & Standards

DIN 4109

EN 1717

ISO 3822

Ü-Zeichen



## META SQUARE Miscelatore monocomando ad estrazione Pull-down con funzione doccia - Ottone (Oro 23k)

---

META SQUARE

33 870 861    Versione del prodotto da 01/02/2023 a 30/10/2024

Certificati e sostenibilità

---

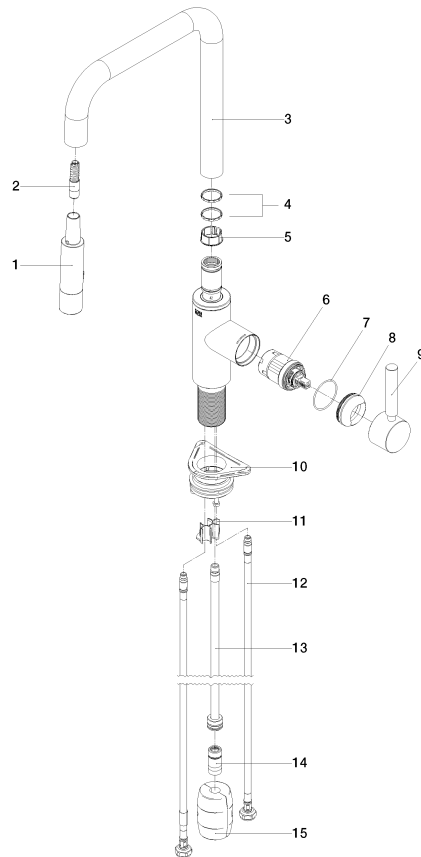
LGA\_38

Belgaqua\_24-005-2

# META SQUARE Miscelatore monocomando ad estrazione Pull-down con funzione doccia - Ottone (Oro 23k)

META SQUARE

33 870 861 Versione del prodotto da 01/02/2023 a 30/10/2024



## Elenco delle parti di ricambio

N.	Codice articolo	Denominazione	Quantità necessaria	Tempo di produzione
1	90 12 11 148 00-09	doccia	1,00	60
3	90 28 22 308 00-09	bocca di erogazione	1,00	40
14	90 24 03 253 00 90	adattatore	1,00	2
15	04 21 50 010 00 90	accessori	1,00	2
11	09 20 93 056 90	inserto	1,00	2
10	04 30 11 040 00 90	set di fissaggio	1,00	2
13	04 28 20 067 00 90	tubo	1,00	2
5	09 18 40 186 90	bussola	1,00	2
9	90 20 66 027 00-09	manopola	1,00	40
12	04 30 04 100 00 90	flessibile	2,00	2
4	09 28 10 160 90	anello	2,00	2
6	90 15 05 064 05 90	cartuccia	1,00	2
7	09 14 10 190 90	guarnizione	1,00	2
8	09 28 30 030-09	copertura	1,00	40
2	04 30 02 120 00-09	flessibile	1,00	-

Il pezzo di ricambio non può più essere ordinato, si prega di ordinare l'articolo sostitutivo