

## ELIO Miscelatore monocomando ad estrazione Pull-out con funzione doccia - Platinato spazzolato

ELIO

33 871 790 Versione del prodotto da 01/04/2024



- sporgenza 219 mm
- bocca girevole 360°
- Getto con aria e getto a doccia
- altezza rubinetteria 337 mm
- altezza fino al rompigitto 292 mm
- diametro foro 35 mm
- Flessibile doccia trecciato 1500mm
- portata max 8 l/min a una pressione idraulica di 3 bar
- senza piombo
- Questo prodotto può aiutare un edificio a soddisfare i requisiti dei Green Building Rating Systems, ad es. LEED®, BREEAM®, DGNB

Sistema di sicurezza antiriflusso.

	Platinato spazzolato	33 871 790-06
	Cromato	33 871 790-00
	Platinato	33 871 790-08
	Dark Chrome	33 871 790-19
	Ottone spazzolato (Oro 23k)	33 871 790-28
	Bronzo spazzolato	33 871 790-42
	Champagne spazzolato (Oro 22k)	33 871 790-46
	Champagne (Oro 22k)	33 871 790-47
	Cromo spazzolato	33 871 790-93
	Dark Platinum spazzolato	33 871 790-99

### Prodotti complementari

**Comando piletta ad eccentrico con manopola con manopola - Platinato spazzolato**

10 712 970-06



### Prodotti complementari

**Dispenser senza rosetta - Platinato spazzolato**

82 424 970-06

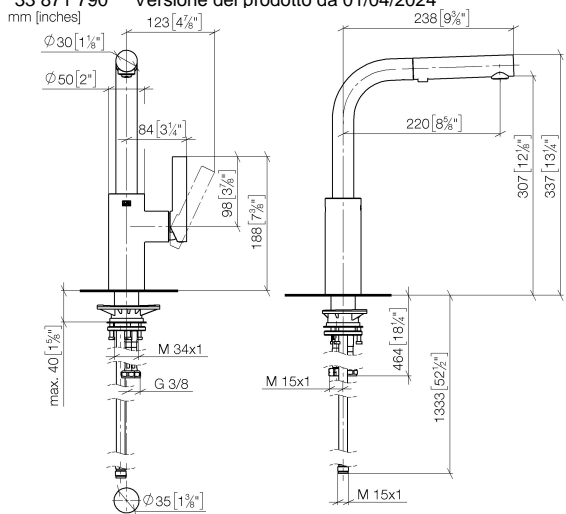


## ELIO Miscelatore monocomando ad estrazione Pull-out con funzione doccia - Platinato spazzolato

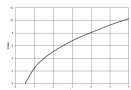
ELIO

33 871 790 Versione del prodotto da 01/04/2024

mm [inches]



### Diagramma di portata



### Codes & Standards

DIN 4109

ISO 3822

Ü-Zeichen



## ELIO Miscelatore monocomando ad estrazione Pull-out con funzione doccia - Platinato spazzolato

---

ELIO

33 871 790 Versione del prodotto da 01/04/2024

Certificati e sostenibilità

---

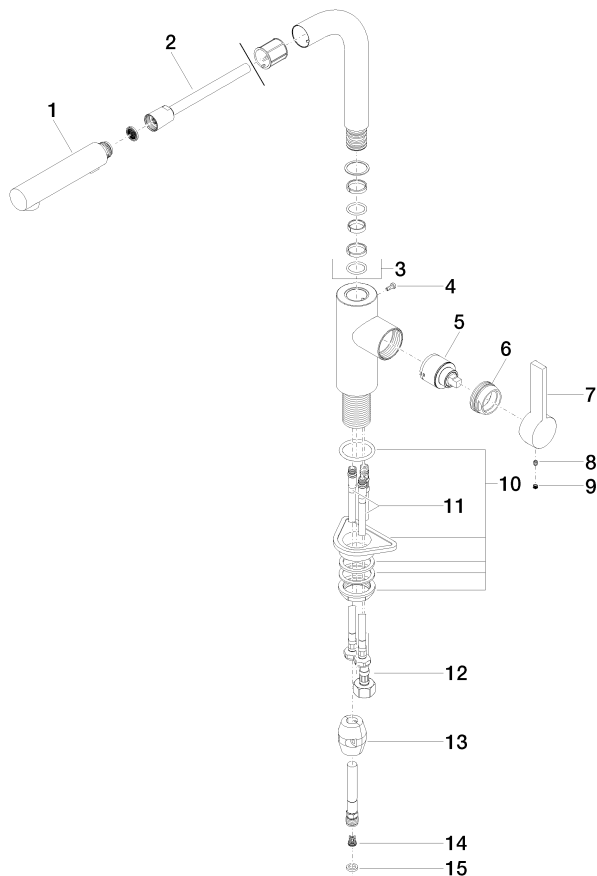
LGA\_38

## ELIO Miscelatore monocomando ad estrazione Pull-out con funzione doccia - Platinato spazzolato

ELIO

33 871 790 Versione del prodotto da 01/04/2024

Parts for other  
finishes can be found  
here: Cromato



### Elenco delle parti di ricambio

N.	Codice articolo	Denominazione	Quantità necessaria	Tempo di produzione
5	90 15 05 045 00 90	cartuccia	1,00	2
6	09 24 04 141-06	dado	1,00	10
13	04 21 50 005 00 90	accessori	1,00	2
4	09 30 30 054 90	vite	1,00	2
14	09 23 01 131 90	valvola di non ritorno	1,00	2
1	90 12 11 185 00-06	doccia	1,00	10
11	04 30 04 104 00 90	flessibile	2,00	2
15	90 14 20 019 00 90	guarnizione	1,00	2
9	90 31 20 109 00 90	tappo	1,00	2
10	04 30 11 040 00 90	set di fissaggio	1,00	2
3	90 28 22 186 00-06	bocca di erogazione	1,00	10
12	04 30 04 029 00 90	flessibile	1,00	2
7	09 20 79 040-06	manopola	1,00	10
8	90 31 11 030 00 90	perno	1,00	2
2	90 30 02 062 00-06	flessibile	1,00	10