

ELIO Miscelatore monocomando ad estrazione Pull-out con funzione doccia -
Dark Chrome

ELIO

33 871 790 Versione del prodotto da 01/04/2024



- sporgenza 219 mm
 - bocca girevole 360°
 - Getto con aria e getto a doccia
 - altezza rubinetteria 337 mm
 - altezza fino al rompigitto 292 mm
 - diametro foro 35 mm
 - Flessibile doccia trecciato 1500mm
 - portata max 8 l/min a una pressione idraulica di 3 bar
 - senza piombo
 - Questo prodotto può aiutare un edificio a soddisfare i requisiti dei Green Building Rating Systems, ad es. LEED®, BREEAM®, DGNB
- Sistema di sicurezza antiriflusso.

	Dark Chrome	33 871 790-19
	Cromato	33 871 790-00
	Platinato spazzolato	33 871 790-06
	Platinato	33 871 790-08
	Ottone spazzolato (Oro 23k)	33 871 790-28
	Bronzo spazzolato	33 871 790-42
	Champagne spazzolato (Oro 22k)	33 871 790-46
	Champagne (Oro 22k)	33 871 790-47
	Cromo spazzolato	33 871 790-93
	Dark Platinum spazzolato	33 871 790-99

Prodotti complementari



Comando piletta ad eccentrico con manopola con manopola - Dark Chrome 10 712 970-19



Dispenser senza rosetta - Dark Chrome 82 424 970-19

ELIO Miscelatore monocomando ad estrazione Pull-out con funzione doccia - Dark Chrome

ELIO

33 871 790 Versione del prodotto da 01/04/2024

mm [inches]

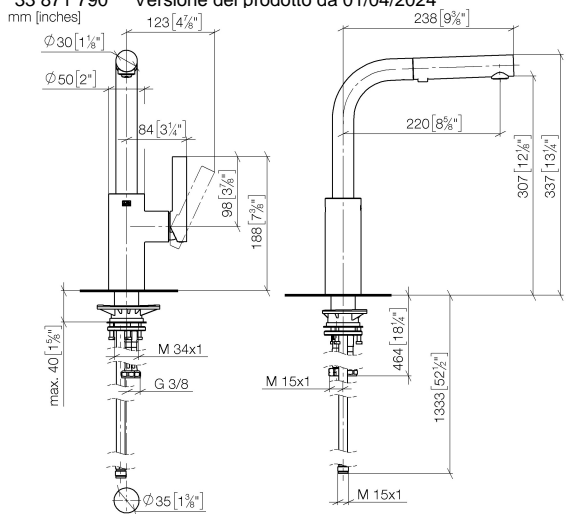
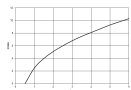


Diagramma di portata



Codes & Standards

DIN 4109

ISO 3822

Ü-Zeichen



ELIO Miscelatore monocomando ad estrazione Pull-out con funzione doccia - Dark Chrome

ELIO

33 871 790 Versione del prodotto da 01/04/2024

Certificati e sostenibilità

LGA_38

ELIO Miscelatore monocomando ad estrazione Pull-out con funzione doccia - Dark Chrome

ELIO

33 871 790 Versione del prodotto da 01/04/2024

Parts for other
finishes can be found
here: Cromato



Elenco delle parti di ricambio

N.	Codice articolo	Denominazione	Quantità necessaria	Tempo di produzione
10	04 30 11 040 00 90	set di fissaggio	1,00	2
14	09 23 01 131 90	valvola di non ritorno	1,00	2
7	09 20 79 040-19	manopola	1,00	60
3	90 28 22 186 00-19	bocca di erogazione	1,00	20
12	04 30 04 029 00 90	flessibile	1,00	2
4	09 30 30 054 90	vite	1,00	2
8	90 31 11 030 00 90	perno	1,00	2
6	09 24 04 141-19	dado	1,00	20
13	04 21 50 005 00 90	accessori	1,00	2
1	90 12 11 185 00-19	doccia	1,00	-
Il pezzo di ricambio non può più essere ordinato, si prega di ordinare l'articolo sostitutivo				
11	04 30 04 104 00 90	flessibile	2,00	2
5	90 15 05 045 00 90	cartuccia	1,00	2
15	90 14 20 019 00 90	guarnizione	1,00	2
2	90 30 02 062 00-19	flessibile	1,00	20
9	90 31 20 109 00 90	tappo	1,00	2