

# **SYNC Miscelatore monocomando ad estrazione Pull-down con funzione doccetta - Bronzo spazzolato**

SYNC

33 875 895    Versione del prodotto da 26/02/2015



- sporgenza 240 mm
- bocca girevole 360°
- Possibilità di limitarne la rotazione con il set di riduzione 12 821 970 90
- Getto laminare e a doccia
- altezza rubinetteria 420 mm
- altezza fino al regolatore del getto laminare 240 mm
- diametro foro 35 mm
- Flessibile doccetta in metallo 1800mm
- testina doccetta con sistema anticalcare
- portata max 10,4 l/min a una pressione idraulica di 3 bar
- senza piombo
- I tipi di getto si possono cambiare mentre l'acqua scorre
- Questo prodotto può aiutare un edificio a soddisfare i requisiti dei Green Building Rating Systems, ad es. LEED®, BREEAM®, DGNB

Sistema di sicurezza antiriflusso.

	Bronzo spazzolato	33 875 895-42
	Cromato	33 875 895-00
	Platinato spazzolato	33 875 895-06
	Platinato	33 875 895-08
	Ottone (Oro 23k)	33 875 895-09
	Dark Chrome	33 875 895-19
	Ottone spazzolato (Oro 23k)	33 875 895-28
	Nero opaco	33 875 895-33
	Champagne spazzolato (Oro 22k)	33 875 895-46
	Champagne (Oro 22k)	33 875 895-47
	Cromo spazzolato	33 875 895-93
	Dark Platinum spazzolato	33 875 895-99

## **Prodotti complementari**

**Set limitazione di giro -** 12 821 970 90



## **Prodotti complementari**

**Comando piletta ad eccentrico con manopola con manopola -  
Bronzo spazzolato** 10 712 970-42



## **Prodotti complementari**

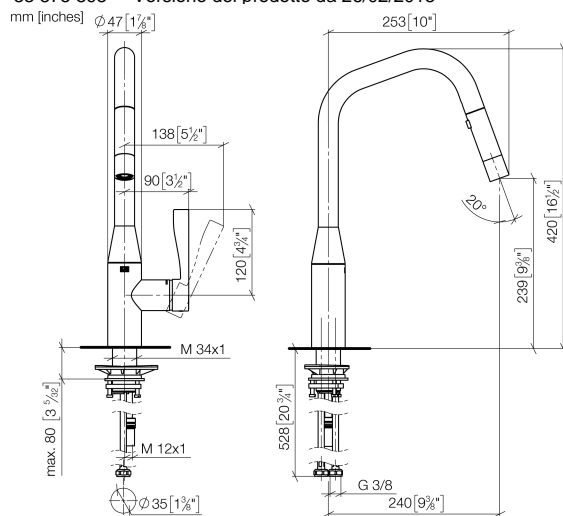
**Dispenser senza rosetta - Bronzo  
spazzolato** 82 424 970-42



# **SYNC Miscelatore monocomando ad estrazione Pull-down con funzione doccia - Bronzo spazzolato**

SYNC

33 875 895 Versione del prodotto da 26/02/2015



## **Diagramma di portata**



## **Codes & Standards**

DIN 4109

EnergieEtikette B

Executive Order  
no. 1007

ISO 3822

Ü-Zeichen



## SYNC Miscelatore monocomando ad estrazione Pull-down con funzione doccetta - Bronzo spazzolato

---

SYNC

33 875 895 Versione del prodotto da 26/02/2015

Certificati e sostenibilità

---

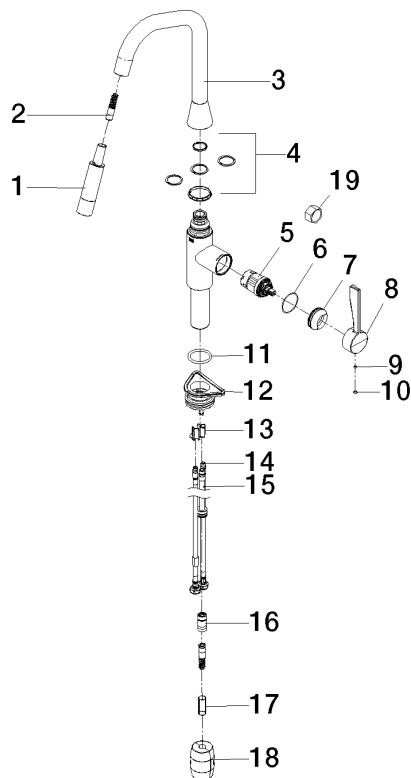
LGA\_28

GDV\_0400

# SYNC Miscelatore monocomando ad estrazione Pull-down con funzione doccia - Bronzo spazzolato

SYNC

33 875 895 Versione del prodotto da 26/02/2015



## Elenco delle parti di ricambio

N.	Codice articolo	Denominazione	Quantità necessaria	Tempo di produzione
16	90 24 03 253 00 90	adattatore	1,00	2
10	90 31 20 087 00-42	tappo	1,00	30
17	09 30 03 038 90	flessibile	1,00	2
7	09 28 30 030-42	copertura	1,00	60
9	90 31 11 063 00 90	perno	1,00	2
6	09 14 10 190 90	guarnizione	1,00	2
3	90 28 22 301 00-42	bocca di erogazione	1,00	30
18	04 21 50 010 00 90	accessori	1,00	2
8	09 20 89 020-42	manopola	1,00	60
19	90 30 09 031 00 90	chiave	1,00	2
12	04 30 11 040 00 90	set di fissaggio	1,00	2
11	09 14 10 036 90	guarnizione	1,00	2
1	90 12 11 184 00-42	doccia	1,00	30
2	04 30 02 120 00-42	flessibile	1,00	-
Il pezzo di ricambio non può più essere ordinato, si prega di ordinare l'articolo sostitutivo				
15	04 28 20 067 00 90	tubo	1,00	2
13	09 20 93 056 90	inserto	1,00	2
4	12 821 970 90	Set limitazione di giro -	1,00	2
14	04 30 04 101 00 90	flessibile	2,00	2
5	90 15 05 046 05 90	cartuccia	1,00	2