

DORNBACHT LYV Miscelatore monocomando ad estrazione Pull-out con
funzione doccia - Soft Black

DORNBACHT
LYV

33 960 110	<ul style="list-style-type: none"> • sporgenza 230 mm • bocca girevole 120° • Getto con aria e getto a doccia • Flessibile doccia trecciato 1500mm • portata max 7 l/min a una pressione idraulica di 3 bar <p>Sistema di sicurezza antiriflusso.</p>	<div> <div></div> <div>Soft Black</div> <div>33 960 110-69</div> </div> <div> <div></div> <div>Cromato</div> <div>33 960 110-00</div> </div> <div> <div></div> <div>Nickel spazzolato</div> <div>33 960 110-70</div> </div>
------------	--	---



DORNBRAUCHT LYV Miscelatore monocomando ad estrazione Pull-out con funzione doccia - Soft Black

DORNBRAUCHT
LYV

33 960 110
mm [inches]

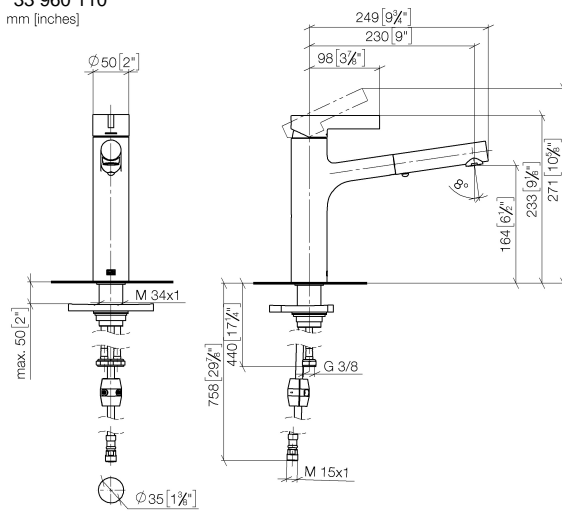
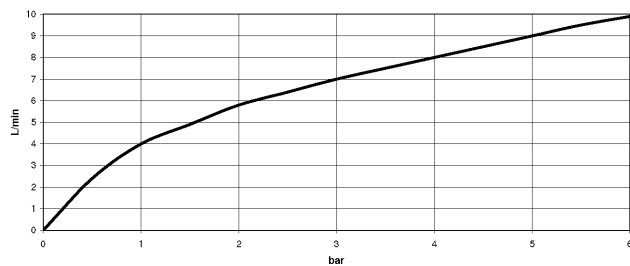


Diagramma di portata



Codes & Standards

DIN 4109

EN 1717

EN 817

ISO 3822

Ü-Zeichen

XP P 41-280



DORNBRACHT LYV Miscelatore monocomando ad estrazione Pull-out con
funzione doccia - Soft Black

DORNBRACHT
LYV

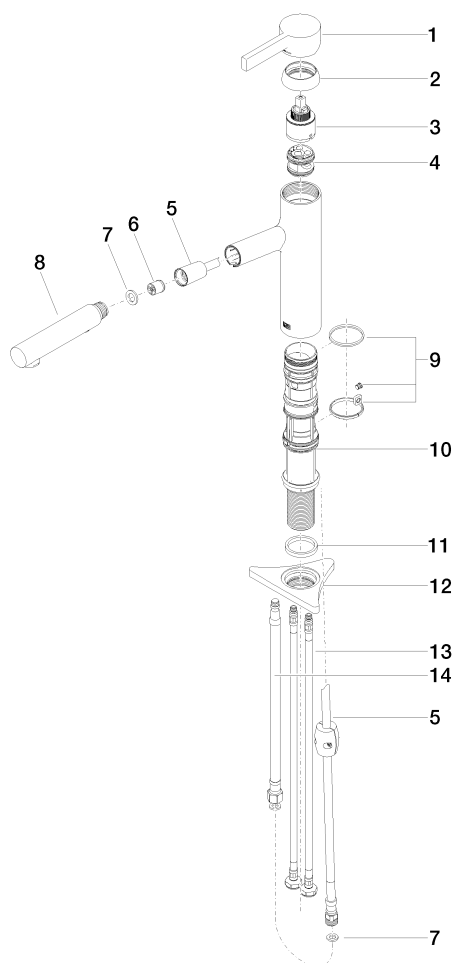
33 960 110
Certificati e sostenibilità

Belgaqua_23-012-2	AbP_10	ACS_23 ACC NY	DVGW_DW-6506DN0
-------------------	--------	---------------	-----------------

DORNBRAUCHT LYV Miscelatore monocomando ad estrazione Pull-out con funzione doccia - Soft Black

DORNBRAUCHT
LYV

33 960 110
Parts for other
finishes can be found
here: Cromato



Elenco delle parti di ricambio

N.	Codice articolo	Denominazione	Quantità necessaria	Tempo di produzione
12	90 23 10 003 00 90	set di fissaggio	1,00	2
6	90 23 01 051 00 90	limitatore di portata	1,00	2
4	90 18 40 227 00 90	inserto	1,00	2
5	90 30 02 101 00 90	flessibile	1,00	2
13	04 30 04 100 00 90	flessibile	2,00	2
10	90 30 01 211 00 90	Albero	1,00	2
7	90 14 05 081 00 90	guarnizione	1,00	2
2	90 28 30 010 00-69	copertura	1,00	2
11	90 14 05 080 00 90	guarnizione	1,00	2
3	90 15 05 067 00 90	cartuccia	1,00	2
8	90 12 11 181 00-69	doccia	1,00	2
9	90 14 15 062 00 90	corredo della guarnizione	1,00	2
1	90 20 81 001 00-69	manopola	1,00	2
14	90 30 04 110 00 90	flessibile	1,00	2